



ODRŮDY, KTERÉ UDÁVAJÍ SMĚR



KATALOG ODRŮD OZIMÉ PŠENICE A JEČMENE 2024

Limagrain Česká republika, s.r.o.

www.lgseeds.cz

Šlechtíme váš úspěch

Limagrain 

Vážení zákazníci, obchodní partneři, přátelé,

na úvod nám dovoluňte vám poděkovat za přízeň a důvěru v naše odrůdy. Právě díky vám jsou odrůdy zastupované firmou Limagrain špičkou na českém i slovenském trhu.

Nyní držíte v rukou katalog odrůd ozimé pšenice a ozimého ječmene pro podzimní sezónu 2024, ve kterém najdete spoustu užitečných informací, ale i praktických zkušeností pěstitelů se zavedenými i novými odrůdami.

Již titulní stranou se snažíme navázat na to, co děláme především, a to je tradiční šlechtění nových materiálů s vylepšenou genetikou, která se ukazuje jako nejefektivnější způsob a často nejlevnější varianta boje proti chorobám, škůdcům nebo klimatickým vlivům. Šlechtitelům firmy Limagrain se podařilo vyšlechtit již několik takovýchto unikátních odrůd. A které výjimečné vlastnosti můžete získat u vybraných odrůd z našeho portfolia?

Například:

- **rezistenci proti pravému stéblolamu (díky genu *Pch1*)**, kterou disponují odrůdy LG Absalon, LG Atelier, LG Niklas, LG Lunarís nebo připravovaná raná osinatá novinka LG Aikido
- můžete získat také **rezistenci proti larvám plodomorky plevové (danou genem *Sm1*)** u odrůd LG Mocca, LG Rozarka, Alcantara, Crossway, LG Lunarís, LG Aikido a dalších odrůd
- **rezistenci proti viru žluté zakrslosti ječmene (BYDV)**, která je podmíněna genem Yd2 u odrůdy ozimého ječmene LG Zoro
- nebo **rezistenci proti virovému komplexu mozaiky ječmene** (proti virům BaYMV-1, BaYMV-2 a BaMMV, které se přenášejí půdní houbou *Polymyxa graminis*) u odrůd ozimých ječmenů Picasso a Valerie.

To jsou jen některé bonusové vlastnosti, které vám můžeme nabídnout. Portfolio našich odrůd disponuje i dalšími neméně důležitými vlastnostmi a zahrnuje nejvyšší kvalitu potravinářské odrůdy pšenice jak s kvalitou E a A, tak i ty s kvalitou B, C_k nebo odrůdy se špičkovou krmnou kvalitou. K dispozici je celý rozsah ranosti od nejranějších materiálů až po pozdní odrůdy...

Věřím, že si z odrůd Limagrain můžete vybrat právě ty odrůdy, které vám přinesou největší užitek, a přeji mnoho úspěchů při jejich pěstování a i ve vaší každodenní práci.

za tým Limagrain
Ing. Stanislav Doležal
marketing a registrace odrůd

Šlechtíme váš úspěch

PŠENICE OZIMÁ

LG Absalon	6
LG Atelier ^{SUPERNOVINKA}	10
Absolut ^{NOVINKA}	12
LG Mondial	15
LG Niklas ^{SUPERNOVINKA}	18
LG Lunarís ^{NOVINKA}	20
LG Mocca	22
LG Rozarka ^{NOVINKA}	24
LG Keramik	26
Dagmar	28
Avenue	30
LG Dita	33
Moschus	34
Airbus	35
Alcantara	36
Arkeos	37
Frisky	38
Crossway	39
LG Magirus	39
LG Aikido ^{OSINATÁ SUPERNOVINKA}	40

PŘESÍVKOVÁ PŠENICE

Řešení pro nejpozdnější výsevy	41
Mohican ^{SUPERNOVINKA}	42
Leidi	42

JEČMEN OZIMÝ

LG Korok ^{NOVINKA}	44
LG Zoro ^{REZISTENTNÍ}	46
Picasso	48
LG Triumph	50
Valerie	51
Padura	52
Marysell	53

PŘIPRAVUJEME

LG Campus ^{DVOURÁDÝ OZIMÝ JEČMEN}	54
LG Abrazo ^{VELMI RANÁ OSINATÁ PŠENICE}	54

Sortiment odrůd pro jaro 2025	54
Kontakty	56



VÝZNAMNÉ POLNÍ DNY V ROCE 2024

- **Tradiční polní den Limagrain Česká republika, s.r.o. v Hrubčicích**

Místo: Šlechtitelská stanice Limagrain Hrubčice, okr. Prostějov

Datum konání: 13. června 2024

- **Polní den LG na PS VÚRV Hněvčeves**

Místo: Pokusná stanice VÚRV Hněvčeves, okr. Hradec Králové

Datum konání: 29. května 2024

- **Polní den J a J CHROUST**

Místo: Brandýs nad Labem

Datum konání: 31. května 2024

- **Polní den VÚRV a LUPOFYT s.r.o.**

Místo: Chrástany 16, hlavní město Praha

Datum konání: 10. června 2024

- **Polní den Kroměříž**

Místo: Pokusné pozemky Zemědělského výzkumného ústavu Kroměříž, s.r.o.

Datum konání: 18. června 2024

- **Naše pole Zbýšov u Čáslavi**

Místo: Zbýšov u Čáslavi, okr. Kutná Hora

Datum konání: 18. a 19. června 2024

- **Polní den Zkušební stanice Kluky u Písku**

Místo: Kluky u Písku 201, okr. Písek

Datum konání: 19. června 2024

- **Kralovická zemědělská výstava na Hadačce**

Místo: Kralovická zemědělská a.s., Hadačka - Kralovice, okr. Plzeň-sever

Datum konání: 20. června 2024

- **Polní den Janovice**

Místo: Družstvo Vysočina, Janovice u Polné, okr. Jihlava

Datum konání: 25. června 2024

- **Polní den PS VÚRV Humpolec**

Místo: Pokusná stanice VÚRV Humpolec, okr. Pelhřimov

Datum konání: 26. června 2024

Více informací na našich stránkách

WWW.LGSEEDS.CZ

PŠENICE OZIMÁ

- ✓ Raná výnosná odrůda vhodná i do teplejších a sušších oblastí
- ✓ Kvalita A s velmi vysokou OH
- ✓ Rezistence proti pravému stéblolamu (gen *Pch1*) → bezproblémové seti po obilnině
- ✓ Vynikající zdravotní stav celé rostliny
- ✓ Krátká odrůda (86 cm = nejnižší odrůda sortimentu SDO 2023)
- ✓ Dobrá odolnost proti poléhání
- ✓ Zvládá i pozdní seti
- ✓ Velmi dobrá zimovzdornost



LG ABSALON NA POLI JE ŠAMPION

Výborná pekařská kvalita A s vysokou objemovou hmotností

Výbornou kvalitu potvrdil LG Absalon jak ve zkouškách SDO, tak i při testování pekařské kvality mlýny (GoodMills Česko s. r. o. - mlýn Kyjov a Mlýn Havlíčkův Brod, spol. s r.o.). Kromě výborných výkupních parametrů dosahuje LG Absalon vysoké hodnoty deformační energie těsta **W (250–300 10⁻⁴J)** a optimální poměr **P/L okolo hodnoty 0,7**.

OH g/l	NL %	ČP s	ZT ml	Energie těsta W (10 ⁻⁴ J)	P/L
817	13,4	389+	53	258	0,7

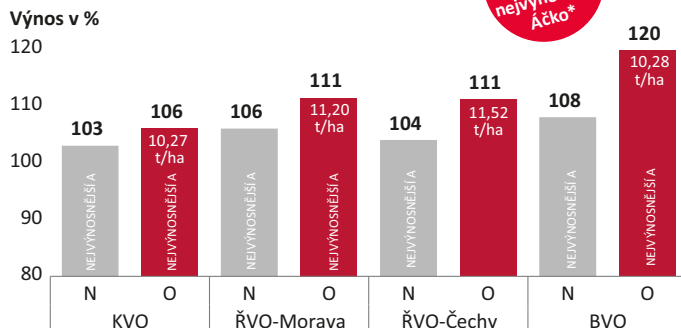
Zdroj: ÚKZÚZ, SDO 2023, průměr hodnot 2019–2022 raný sortiment

Nejvýnosnější odrůda raného sortimentu v roce 2023

ÚKZÚZ 2023	KVO	ŘVO - Morava	ŘVO - Čechy	BVO
Výnos LG Absalon v %	108	116	108	118
Výnos LG Absalon v t/ha	11,46	10,35	11,35	9,07
Pořadí dle výnosu 2023	1.	1.	1.	1.

Zdroj: ÚKZÚZ ČR - Výsledky SDO po sklizni 2023; hodnoty 2023, neošetřená varianta raný sortiment, výnos v % je uveden na průměr celého pokusu (13 odrůd)

LG Absalon → nejvýnosnější Áčko raného sortimentu



Zdroj: ÚKZÚZ ČR – Výsledky SDO po sklizni 2023; průměr hodnot 2020–2023; výnos v % je uveden na průměr 13 odrůd v pokusu v neošetřené variantě; N - neošetřeno, O - ošetřeno; * v SDO v raném sortimentu

Nejvýnosnější pšenice v podniku +1,4 t/ha

Podnik: Agrospol Mladá Vožice a.s. (okres Tábor),
Výnos: **8,50 t/ha** (160 ha),
lepší pole (60 ha) dokonce **9,20 t/ha**

Podle agronoma dosáhl LG Absalon v loňském roce **nejlepšího výnosu v podniku a to 8,5 t/ha, což bylo o 1,4 t/ha více**, než byl průměr všech pšenic. Na nejlepších polích dosáhli výnosu **dokonce 9,2 t/ha**. Na odrůdě se mu nejvíce líbí, že je: „Raná, výnosná, zdravá, má dobrý počáteční vývoj před zimou“. V roce 2024 mají nasetých 300 ha odrůdy LG Absalon.

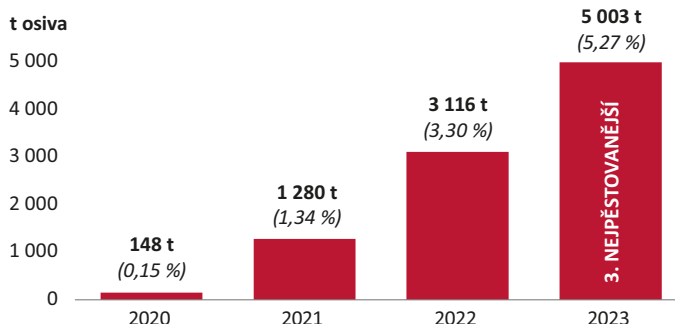


Špičkové výnosy na běžných plochách v roce 2023

Podnik	Okres	Výnos t/ha	Plocha ha
Předměřická a.s.	Mladá Boleslav	10,48	20
PODYJÍ, a.s.	Znojmo	10,30	19
Zemědělské obchodní družstvo Potěhy	Kutná Hora	10,03	93
AGRO POPLZE spol. s r.o.	Litoměřice	10,00	45
Oseva Agri Chrudim, a.s.	Chrudim	9,93	26
Zea, a.s.	Znojmo	9,78	66
Řepařský institut Semčice, stř. Štolmíř	Kolín	9,72	58
SHR Daniel Kott	Louny	9,70	160
TOPAGRA, spol. s r.o.	Uherské Hradiště	9,70	131
Hospodářské družstvo Určice, družstvo	Prostějov	9,69	136
VÍNO BLATEL, a.s.	Hodonín	9,66	25
ZDV Krchleby, a.s.	Kutná Hora	9,57	19
ZD Klenovice na Hané, družstvo	Prostějov	9,53	15
Statek Korce s.r.o. - středisko Třebovle	Kolín	9,50	140
ZD Šebkovice	Třebíč	9,32	20
AGRODRUŽSTVO Miroslav	Znojmo	9,30	10
Agrospol Mladá Vožice a.s.	Tábor	9,20	60
ZD Hřivice	Louny	9,20	30
ZD VESELAN	Hodonín	9,18	15
ZEM, a.s. Lužec	Hradec Králové	9,14	320
P R O A G R O, spol. s r.o.	Vyškov	9,12	29
Poděbradská blata, a.s.	Nymburk	9,04	153
ZOD Zálabí a.s.	Kolín	9,02	60
Zemědělské družstvo Luštěnice	Mladá Boleslav	8,99	30
SHR Šrámek Vraný	Kladno	8,80	10
Agro Mohelno, s.r.o.	Třebíč	8,58	20
MIKROS BIO s.r.o.	Břeclav	8,54	53
AGROSERVIS, 1. zemědělská a.s. Višňové	Znojmo	8,41	571

Zdroj: Běžné pěstební plochy v roce 2023

Třetí nejpěstovanější odrůda v ČR



Zdroj: ÚKZÚZ, Přehledy uznaného osiva ozimů 2020 až 2023

„Pšenice do dnešní doby“

Podnik: TOPAGRA, spol. s r.o.
(okres Uherské Hradiště),
agronom Ing. Vlastimil Lapčík
Výnos: **9,70 t/ha** (131 ha)

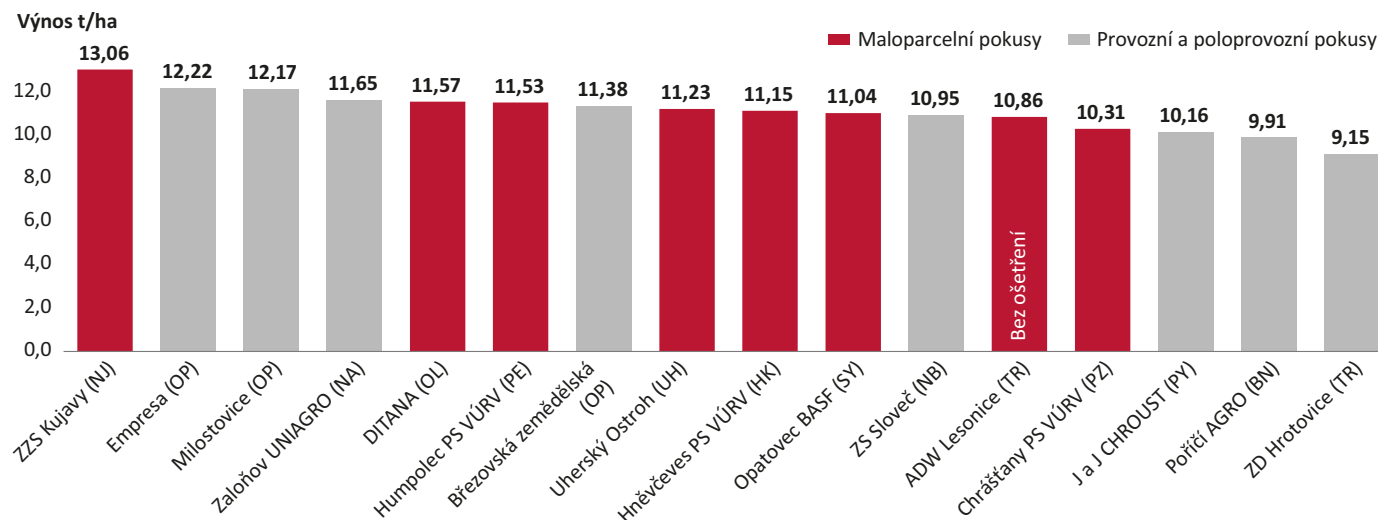
„Myslím si, že je to pšenice do dnešní doby,“ tak hodnotí odrůdu pan Ing. Lapčík na základě loňské zkušenosti a pokračuje: „Vzhledem k současné situaci, kdy bude potřeba šetřit a zvažovat každý zásah, tak její dobrý zdravotní stav, podpořený genem Pch1, hodnotím jako další velké plus.“ V loňském roce zde byl LG Absalon pěstován na 131 ha (z celkových 398 ha pšenice v podniku) s vynikajícím průměrem **9,70 t/ha**. Větší část výměry byla sklizena před dešti, kde parametry od kombajnu byly následující: OH 764 g/l; NL 12,4 %, ZT 56 ml; lepek 27,4 %. Pro sklizeň v roce 2024 je LG Absalon opět nasety na 1/3 výměry.

LG Absalon dal o tunu více

Podnik: Zemědělské družstvo Hřivice
(okres Louny), agronom Bc. Tomáš Tůma
Výnos: **9,20 t/ha** (30 ha)

„LG Absalon jsme pěstovali na zkoušku na 30 ha na dobrém pozemku po hrachu. Porost byl celou vegetační dobu zdravý a v kondici. Ve výsledku jsme sklídili vynikajících **9,2 t/ha** s potravinářskými parametry OH 770 g/l, NL 14 %, ČP 343 s, přitom náš loňský průměr pšenice byl 6 t/ha. LG Absalon sice dostal vodu navíc z jedné bouřky, ale i tak byl stále zhruba o **1 t/ha** výš než další dvě odrůdy ze stejné lokality. Výnos i parametry mne velmi potěšily, a tak máme LG Absalon na 80 ha.“

Vynikající výnosy v roce 2023



Zdroj: Výsledky pokusů 2023

To už nebude náhoda!

Dva roky po sobě přes 9 t/ha

Podnik: Hospodářské družstvo Určice, družstvo (okres Prostějov), Jaroslav Melka, hlavní agronom
Výnos: 9,69 t/ha (plocha 136 ha)

V roce 2022 sklídili v Určicích první množitelskou plochu o výměře 40,32 ha s **výnosem 9,10 t/ha**. Proto se rozhodli výměru LG Absalonu navýšit. Důvodem byl samozřejmě výnos, **ale také ranost, nepoléhavost a nadstandartní zdravotní stav. Dosažený výnos 9,69 t/ha v roce 2023 z plochy 136,07 ha potvrdil kvality této odrůdy.** Nutno dodat, že LG Absalon byl v podniku HD Určice pěstován s vysokou intenzitou. Vložené náklady se podařilo zhodnotit díky ranosti odrůdy a včasné sklizni - **veškerá výměra odrůdy LG Absalon byla sklizena do dešťů** a zrna s výbornými parametry bylo dodáno do nedalekého mlýna v Kojetíně.

Druhá desítka v Potěhách

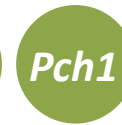
Podnik: Zemědělské obchodní družstvo Potěhy (okres Kutná Hora), agronom Ing. Petr Fuxa
Výnos: 10,03 t/ha (93 ha)

Když se byla naše zástupkyně Marcela Horníková zeptat na LG Absalon po sklizni 2022, uvítal jí agronom Ing. Petr Fuxa slovy: „**Je to moje první desítka v životě a rekord v Potěhách,**“ - tehdy sklídl LG Absalon s výnosem 10,14 t/ha z plochy 24 ha. O to více potěšil výsledek z roku 2023, kdy **LG Absalon „nasypal“ 10,03 t/ha, ale již z výměry 93 ha.** Na odrůdě se v Potěhách líbí, že „**sype**“, že **nepoléhá a nepotřebuje žádné extra fungicidní vstupy, protože je velmi zdravá.** Letos je zde LG Absalon třetím rokem a to již na 143 ha.

Super zdravotní stav po pšenici

Podnik: ZOD Zálabí, a.s. (okres Kolín), agronom Bc. Jan Hampl
Výnos: 9,02 t/ha (60 ha)

Podnik ZOD Zálabí hospodaří v suché teplé oblasti s převahou písčitých půd. Odrůdu LG Absalon zde loni měli poprvé na 60 ha. Přestože byla **celá plocha zasetá po pšenici ozimé, udržel si LG Absalon super zdravotní stav.** Stačila mu střední dávka regulace a „**nasypal“ 9,0 t/ha.** Letos je zde nasetý na 85 ha, opět vše po pšenici.



LG Absalon plně odolal tlaku rzi plevové

Podnik: Statek Korce s.r.o., středisko Třebovle (okres Kolín), agronom Martin Šťastný
Výnos: 9,50 t/ha (140 ha)

„U Absalonu jsme velice spokojeni s jeho zdravotním stavem, který se prokázal v minulém roce (2023), kdy plně odolal rzi plevové, která napadla jarní pšenici na sousedním poli. Při dávce dusíku zhruba 160 kg/ha jsme měli výnos v průměru 9,5 t/ha s úrovní dusíkatých látek okolo 12,5 % a při OH 820 g/l. Na odrůdě se nám líbí i vyšší odnoživost,“ shrnul zkušenost s odrůdou LG Absalon Martin Šťastný.

LG Absalon je super i po obilí

Podnik: Poděbradská blata, a.s. (okres Nymburk), agronomka Martina Martincová
Výnos: 9,04 t/ha (153 ha)

V Poděbradských blatech pěstovali v loňském roce 153 ha odrůdy LG Absalon, která poskytl vynikající výnos 9,04 t/ha. Agronomce paní Martincové se na odrůdě moc líbí zdravotní stav, což dokládá i výsledkem 9,66 t/ha z 38 ha, kdy byl LG Absalon pěstován po obilnině. I při těchto výnosech si LG Absalon udržel velmi dobré kvalitativní parametry: NL 12,6 %; OH 825 g/l; ČP 359 s, i proto mají v roce 2024 zasetou odrůdu LG Absalon již na výměře 276 ha.

Jak na odrůdu LG ABSALON

LG Absalon je raná potravinářská pšenice s vynikajícím a velmi vyrovnaným zdravotním stavem. Velkým přínosem je rezistence proti pravému stéblolamu - gen *Pch1*. Odrůda má kratší stéblo → výška porostu je přibližně 85 cm, s velmi dobrou odolností proti poléhání. Výnos tvoří vyšším počtem stébel a vyšším počtem zrn v klasu (kompenzační až odnoživý typ). LG Absalon je vhodný do všech výrobních oblastí a lze jej pěstovat za použití bezorebných technologií po obilnině i po kukuřici. Odrůda je vhodná i pro pozdní setí. Při intenzivním pěstování doporučujeme aplikovat střední dávku regulátoru růstu a standardní ošetření fungicidy.

AGRONOMICKÉ VLASTNOSTI

Ranost	raná
Typ odrůdy - tvorba výnosu	kompenzační až hustotní
Odnoživost	vysoká
Počet produktivních stébel (ks/m ²)	650–750
Výška porostu (cm)	80–90
Zimovzdornost	velmi dobrá
HTZ (g)	42

ODOLNOST CHOROBÁM A POLÉHÁNÍ (9–1)

Odolnost proti poléhání	7,5
Padlí travní	8,5
Listové skvrnitosti	7
Rez plevová	8
Rez pšeničná	6,5
Fuzariózy klasů	7
Rezistence pravému stéblolamu <i>Pch1</i>	ANO

(Uvedené hodnoty vychází z výsledků pokusů ÚKZÚZ, ostatních pokusů a zkušeností šlechtitele a zemědělské praxe)

Toleruje pozdní setí

Oblast	LG Absalon - termín setí a výsevky v MKS/ha		
	září	říjen	listopad
KVO	3,5–3,8	3,8–4,2	4,2–4,5
ŘVO	3,3–3,6	3,6–3,9	3,9–4,3
BVO	3,8–4,2	4,0–4,7	



Právně chráněná odrůda - zástupce pro ČR a SR: Limagrain Česká republika, s.r.o.

Vyšlechtil: Limagrain Europe S.A.S., Francie

Registrace: ČR, SR, Francie, Bulharsko, Itálie, Srbsko, Rumunsko, Ukrajina



PŠENICE OZIMÁ

- ✓ Vynikající potravinářská kvalita E/A
- ✓ Vysoký obsah NL a vysoká hodnota ZT a energie těsta (W = 400+)
- ✓ Vysoký výnos především v ŘVO a BVO
- ✓ Výborný zdravotní stav listů i klasů
- ✓ Velmi dobrá odolnost proti poléhání
- ✓ Velmi dobrá zimovzdornost
- ✓ Rezistence proti pravému stéblolamu (gen *Pch1*)

KVALITA, KTERÁ STOJÍ ZA TO!

Vynikající potravinářská jakost E/A

Kvalitativní parametry odrůdy LG Atelier dosahují hodnot elitních odrůd, což prokázaly i výsledky v jednotlivých ročních zkouškách na ÚKZÚZ i v německém BSA. Předností odrůdy je vysoký obsah NL, vysoká hodnota Zeleného testu, vysoké a stabilní ČP a výborné pekařské parametry. Přestože byla tato odrůda registrována s kvalitní potravinářskou jakostí A, dosahuje nadstandardní kvality blíže kvalitě E. Důkazem jsou i výsledky ÚKZÚZ 2023, kdy LG Atelier ve zkouškách pro SDO dosáhl kvality E ve všech výkupních i pekařských parametrech.

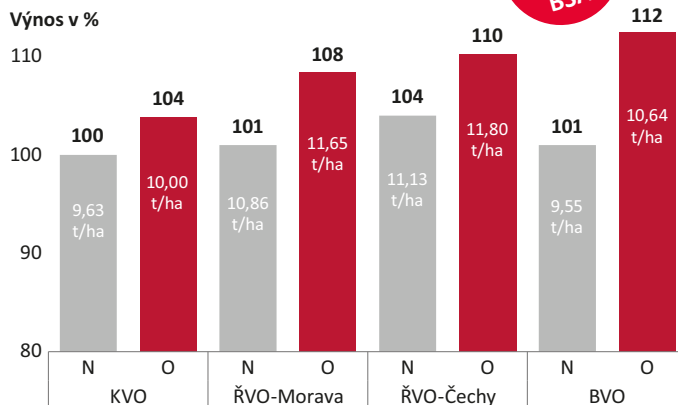
Kvalita E potvrzena ve mlýně

OH g/l	NL %	ČP s	ZT ml	Lepek %	Energie těsta W (10 ⁻⁴ J)	P/L
830	15,1	417	56	34,1	375	0,8

Zdroj: GoodMills Česko s.r.o. – mlýn Kyjov, 2023



Vynikající výnos ve zkouškách ÚKZÚZ (ČR) i BSA (Německo N/O)

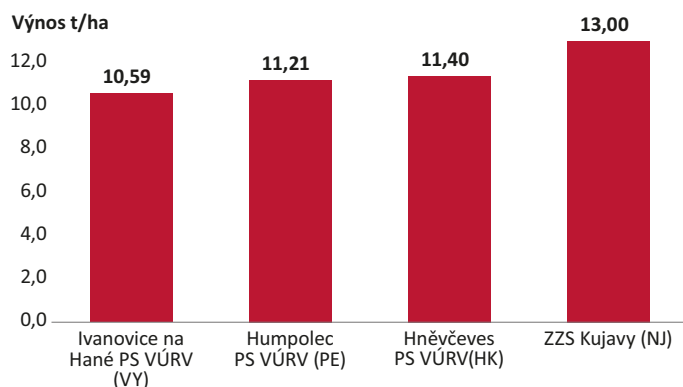
7/7^{b.}
BSA

Zdroj: ÚKZÚZ ČR - Výsledky SDO po sklizni 2023; průměr hodnot 2020–2023; výnos v % je uveden na průměr 21 odrůd v pokusu v neošetřené variantě; N - neošetřeno, O - ošetřeno; registrační zkoušky Německo - BSA 2022

LG Atelier	OH g/l	NL %	ČP s	ZT ml	Vaznost mouky %	Objem pečiva ml
ÚKZÚZ 2020-2022	816	13,7	360	65	61,3	585
Zařazení potravinářských parametrů dle ČSN	E	E	E	E	norma nestanovuje	
Požadavek ČSN na kvalitu třídy E	min. 790	min. 12,6	min. 286	min. 49		

Zdroj: ÚKZÚZ, ČR, Rozhodnutí o registraci 2023, průměr hodnot 2020–2022; ČSN 46 1100-2

Vysoký výnos v prvních pokusech 2023



Zdroj: Výsledky pokusů 2023



KOMBINACE ŠPIČKOVÉ KVALITY A VYSOKÉHO VÝNOSU

Jak na odrůdu LG ATELIER

LG Atelier je dobře odnožující potravinářská pšenice s vynikající jakostí zrna vyšlechtěná v Německu. Jedná se o kompenzační typ odrůdy, která dosahuje vyššího počtu stébel v kombinaci se střední až vyšší HTZ. Disponuje velmi dobrou zimovzdorností. Velkou předností je **rezistence proti pravému stéblolamu - gen Pch1**. Stéblo je středně dlouhé (94 cm) s dobrou odolností proti poléhání. Odrůda je vhodná do všech výrobních oblastí, přičemž nejlepších výsledků ve srovnání s ostatními odrůdami dosahuje v ŘVO a BVO. Dá se pěstovat **po obilnině i po kukuřici**. Vzhledem k dobré zimovzdornosti ověřujeme vhodnost pro pozdní setí.

AGRONOMICKÉ VLASTNOSTI

Ranost	pozdní
Typ odrůdy - tvorba výnosu	kompenzační
Odnoživost	vysoká
Počet produktivních stébel (ks/m ²)	650–750
Výška porostu (cm)	90–100
Zimovzdornost	velmi dobrá
HTZ (g)	44

ODOLNOST CHOROBÁM A POLÉHÁNÍ (9–1)

Odolnost proti poléhání	7,5
Padlí travní	7
Listové skvrnitosti	6
Rez plevová	8,5
Rez pšeničná	7
Fuzariózy klasů	7
Rezistence pravému stéblolamu Pch1	ANO

(Uvedené hodnoty vychází z výsledků pokusů ÚKZÚZ, ostatních pokusů a zkušeností šlechtitele a zemědělské praxe)

Oblast	LG Atelier - termín setí a výsevky v MKS/ha		
	září	říjen	listopad
KVO	3,3–3,6	3,6–4,0	4,0–4,6
ŘVO	3,0–3,4	3,4–3,8	3,8–4,2
BVO	3,5–4,0	4,0–4,5	



Právně chráněná odrůda - zástupce pro ČR a SR: **Limagrain Česká republika, s.r.o.**

Vyšlechtitel: **Limagrain GmbH, Německo**

Registrace: ČR 2023, Německo 2022; v registračním řízení: Holandsko

PŠENICE OZIMÁ

- ✓ Vynikající potravinářská kvalita E/A
- ✓ Velmi vysoký obsah NL
- ✓ Efektivní hospodaření s dusíkem
- ✓ Vysoký výnos ve všech oblastech
- ✓ Výborný zdravotní stav listů i klasu
- ✓ Velmi dobrá odolnost proti poléhání
- ✓ Středně raná odrůda klasového typu

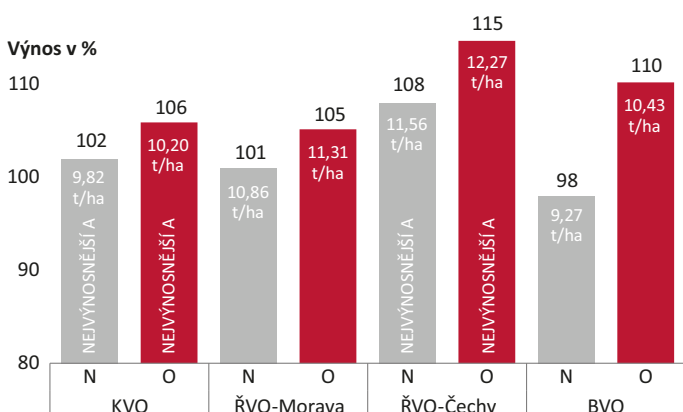
ŠELMA MEZI PŠENICEMI

Absolut → unikátní kombinace výnosu a potravinářské kvality

Absolut je jedinečná **výnosná klasová pšenice** s kombinací střední ranosti, **vysoké N efektivity/účinnosti**, velmi dobrého zdravotního stavu a vynikající **potravinářské jakosti E/A**. Ve tříletém průměru registračních zkoušek ÚKZÚZ dosáhl Absolut **nejvyšší hodnoty obsahu dusíkatých látek (14,6 %)** ze všech odrůd. Zájem o Absolut je jak v Německu (433 ha množitelských ploch 2023), tak v ČR, kde již na podzim 2023 bylo vyrobeno **786 t certifikovaných osiv**.

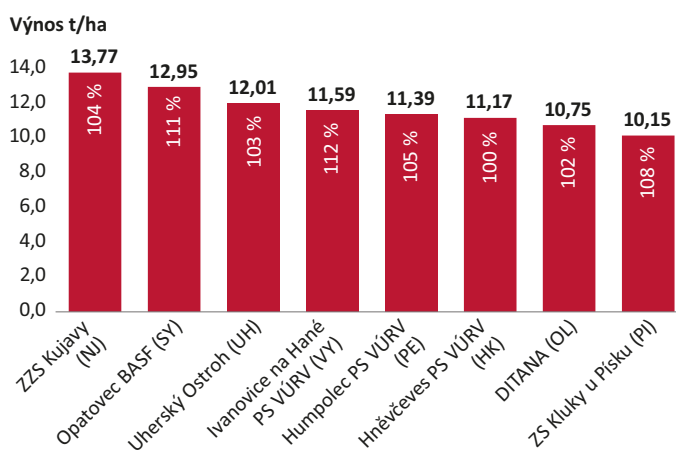


Vynikající výnos ve zkouškách ÚKZÚZ SDO 2023



Zdroj: ÚKZÚZ ČR - Výsledky SDO po sklizni 2023; průměr hodnot 2020–2023; výnos v % je uveden na průměr 21 odrůd v pokusu v neošetřené variantě; N - neošetřeno, O - ošetřeno

Vysoké výnosy potvrzují i první demonstrační plochy 2023



Zdroj: Výsledky pokusů 2023

4× NEJVÝNOSNEJŠÍ „A“
V ZÁKLADNÍM SORTIMENTU



Vynikající potravinářská jakost E/A

Kvalitativní parametry odrůdy Absolut **dosahují hodnot elitních odrůd**, což prokázaly i výsledky v jednotlivých ročních zkouškách na ÚKZÚZ. **Předností odrůdy je velmi vysoký obsah NL, vysoké a stabilní ČP, vysoká hodnota Zeleňho testu a výborné pekařské parametry.** Přestože byla tato odrůda registrována s kvalitní potravinářskou jakostí A, dosahuje nadstandardní kvality odrůd s **kvalitou E.**

Kvalita E potvrzena ve mlýně

OH g/l	NL %	ČP s	ZT ml	Lepek %	Energie těsta W (10 ⁻⁴ J)	P/L
814	16,4	401	63	38,0	314	0,53

Zdroj: GoodMills Česko s.r.o. - mlýn Kyjov, 2023

Absolut

	OH g/l	NL %	ČP s	ZT ml	Vaznost mouky %	Objem pečiva ml
ÚKZÚZ 2020–2022	814	14,6	372	57	58	591
Zařazení potravinářských parametrů dle ČSN	E	E	E	E	nestanovuje	
Požadavek ČSN na kvalitu třídy E	min. 790	min. 12,6	min. 286	min. 49	nestanovuje	

Zdroj: ÚKZÚZ, ČR, Rozhodnutí o registraci 2023, průměr hodnot 2020–2022; ČSN 46 1100-2

Špičková potravinářská kvalita na množitelské ploše

Podnik: ZEMĚDĚLSKÉ DRUŽSTVO P E R U C (okres Louny)

Výnos: **8,20 t/ha** (množitelská plocha 30 ha)

Špičkovou potravinářskou kvalitu potvrzuje i potravinářský rozbor vzorku z jedné z prvních množitelských ploch, kde se kromě výborných **výkupních parametrů (viz tab.)** potvrdil i **vysoký obsah lepku (34,8 %) a vysoká hodnota deformační energie (W = 319)** a to vše při velmi dobrém výnosu 8,2 t/ha z 30hektarové množitelské plochy, která byla zasetá v ZEMĚDĚLSKÉM DRUŽSTVU P E R U C v okrese Louny. **Na podzim 2023 zde naseli 286 ha běžné plochy této odrůdy a 30 ha množení pro Osex Žatec.**

Kvalitativní parametry odrůdy Absolut

OH (g)	NL (%)	ČP (s)	Lepek (%)	ZT (ml)	Škrob (%)	W (energie)
833	15,2	336	34,8	64,2	68,4	319

Rozbor provedla laboratoř ZZN Polabí

Absolut zvládnul deštivé žně

Podnik: ZDV Krchleby, a. s.
(okres Kutná Hora)

Výnos: **8,95 t/ha** (množitelská plocha 14 ha)

Podnik ZDV Krchleby (Čáslav) množil v roce 2023 Absolut na ploše 14 ha. Bohužel v době zralosti Absolutu začalo pršet a **plocha byla sklizená až po deštích (15. 8. 2023)**, což se sice podepsalo na OH (750 g/l), ale nikoli na **výnosu (8,95 t/ha) či obsahu NL, které dosahovaly hodnoty 15,4 %.** Také proto zvolili odrůdu Absolut pro sklizeň 2024 na 120 ha.

Osivo odrůdy Absolut bylo okamžitě prodané

Podnik: AGRO SLATINY a.s. (okres Jičín),
agronom Ing. Radomír Kvapil

Výnos: **8,87 t/ha** (množitelská plocha 30 ha)

V podniku AGRO SLATINY a.s. sklídili 3. 8. 2023 množitelskou plochu odrůdy Absolut o výměře 30 ha s **výnosem 8,87 t/ha** (OH 806 g/l; NL 12,6 %; lepek 27,2 %). Agronom Ing. Radomír Kvapil zhodnotil Absolut jako **poměrně ranou pšenici s výborným výnosem.** Byla na lepších půdách. **Osivo Absolutu bylo loni okamžitě vyprodáno.** Letos je ve Slatinách zasetý na 100 ha.

Množení v ZEAS Lysice dopadlo na výbornou

Podnik: ZEAS Lysice, a.s. (okres Blansko), Ing. David Šutera

Výnos: **9,51 t/ha** (množitelská plocha 18,81 ha po silážní kukuřici)

V roce 2023 se jednalo o horkou novinku a místní agronom, pan Ing. David Šutera, měl tu možnost si odrůdu Absolut osahat z první ruky, a to na množitelské ploše, která byla založena na 18,81 ha po silážní kukuřici. Na jaře proběhla regulace CCC v dávce 0,7 l/ha + trinexapac-ethyl 0,3 l/ha, tři insekticidy a dva fungicidy. Porost byl celkem na 170 kg čistého N. Na konci léta proběhlo zhodnocení, kde byl **Absolut s výnosem 9,51 t/ha vyhlášen jako pšenice s nejlepším výsledkem na podniku**. Pro sklizeň 2024 mají Absolut na ploše 38 ha a bude tedy k vidění nejen na místním polním dnu, ale i na ploše kolem samotných pokusů. „Přijďte se podívat,“ zve agronom David Šutera.

ABSOLUTNĚ EFEKTIVNÍ

Jak na odrůdu ABSOLUT

Absolut se vyznačuje výrazným habitem rostliny - šedě ojiněná (až stříbrná) rostlina s delším stéblem a **dlouhým vzdušným klasem**. Jedná se o odrůdu se silnou dominancí hlavního stébla, která většinou vytváří jen jednu produktivní odnož. Dominantním výnosotvorným prvkem je váha zrna, tedy vysoká HTZ a vysoká OH.

Absolut **vyniká vysokou odolností** proti padlí travnímu (8 b.), střední odolností proti braničnatce na listu (6,5 b.), vysokou odolností rzi pšeničné (8 b.) a klasovým fuzariózám (7 b.). Předností je také **velmi dobrá odolnost proti poléhání** (7,5 b.) a optimální ranost pro tuzemské podmínky - **středně raná odrůda** - ranost jako Bohemia. Odrůda je vhodná pro setí po obilnině a silážní kukuřici.

AGRONOMICKÉ VLASTNOSTI

Ranost	poloraná
Typ odrůdy - tvorba výnosu	klasová
Odnoživost	střední–nižší
Počet produktivních stébel (ks/m ²)	550–650
Výška porostu (cm)	100–105
Zimovzdornost	střední
HTZ (g)	46

ODOLNOST CHOROBÁM A POLÉHÁNÍ (9–1)

Odolnost proti poléhání	7,5
Padlí travní	8
Listové skvrnitosti	6,5
Rez plevová	7
Rez pšeničná	8
Fuzariózy klasů	7

(Uvedené hodnoty vychází z výsledků pokusů ÚKZÚZ, BSA a zkušeností šlechtitele a zemědělské praxe)

Oblast	Absolut - termín setí a výsevky v MKS/ha		
	září	říjen	listopad
KVO	3,5–3,8	3,8–4,2	4,2–4,5
ŘVO	3,3–3,5	3,5–3,9	3,9–4,3
BVO	3,8–4,2	4,0–4,5	4,5–4,7



Právně chráněná odrůda - zástupce pro ČR a SR: **Limagrain Česká republika, s.r.o.**

Vyšlechtil: **Saatzucht Streng - Engelen GmbH & Co. KG, Německo**

Registrace: ČR 2023, Německo

PŠENICE OZIMÁ

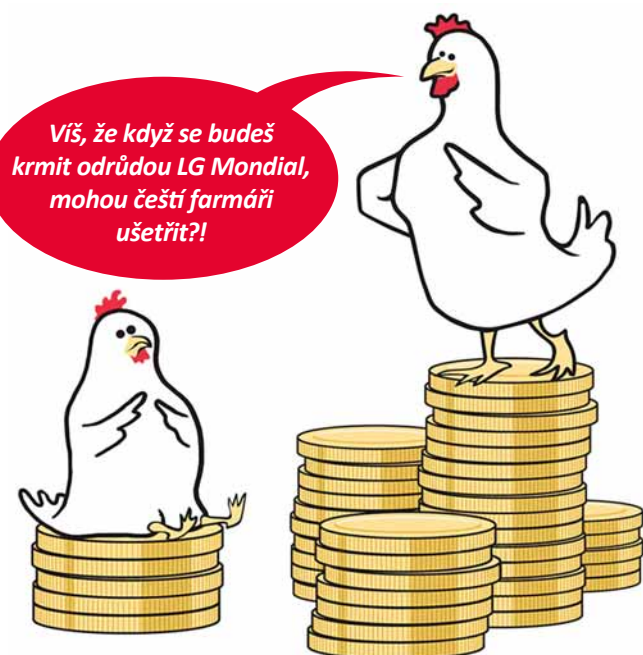
- ✓ Plastická odrůda s velmi vysokým a stabilním výnosem ve všech oblastech a podmínkách
- ✓ Vynikající zdravotní stav listů i klasů
- ✓ Nepochávaná odrůda → 7,9 b.
- ✓ Vynikající krmná kvalita prověřená výkrmovými testy na kuřatech
- ✓ Vysoká HTZ a vysoká objemová hmotnost
- ✓ Potravinářská kvalita B na Slovensku
- ✓ Velmi dobrá zimovzdornost



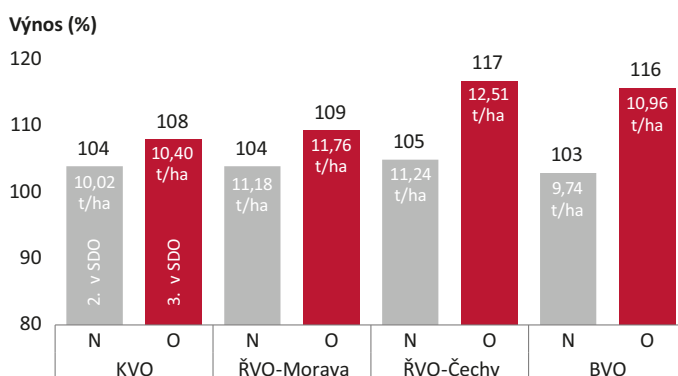
SUVERÉN S NEJVYŠŠÍM VÝKONEM

Nejlepší volba pro krmení drůbeže

Vynikající krmná kvalita odrůdy LG Mondial byla prověřena krmnými testy na kuřatech (organizuje ZZN Pelhřimov ve spolupráci se šlechtiteli, Jihočeskou univerzitou v Českých Budějovicích a státním podnikem Mezinárodní testování drůbeže Ústrašice), kde LG Mondial dosáhl v roce 2023 nejlepší hodnoty indexu efektivity výkrmu (IEV = 419) ze všech 12 testovaných odrůd pšenice. Krmnou kvalitu potvrdily i laboratorní rozborů zrna, kde LG Mondial dosáhl druhého nejlepšího hodnocení.



LG Mondial → špičkový výnos potvrzen v SDO



Zdroj: ÚKZÚZ ČR - Výsledky SDO po sklizni 2023; průměr hodnot 2020–2023; výnos v % je uveden na průměr 21 odrůd v pokusu v neošetřené variantě; N - neošetřeno, O - ošetřeno

Plasticitu, toleranci k suchu a kvalitu B potvrzují výsledky ŠOS slovenského ÚKSÚP

Odrůda LG Mondial byla v roce 2023 registrována také na Slovensku a to s potravinářskou kvalitou B (5,1 b. z 9). Nejlepších výsledků přitom dosahovala v KVO a ŘVO. Důležité je připomenout, že ÚKSÚP zkouší odrůdy pouze v neošetřené variantě a s omezeným dusíkatým hnojením (zpravidla do 100 kg N/ha).

Výnos SR	KVO		ŘVO		BVO	
	%	t/ha	%	t/ha	%	t/ha
LG Mondial	109	10,27	112	12,27	104	9,00

Zdroj: ŠOS ÚKSÚP, SR, tříletý průměr 2020–2022; výnos v % je uveden na průměr kontrolních odrůd Fidelius, Dagmar a PS Jeldka

LG Mondial šlape na Prostějovsku!

LG Mondial dosáhl **špičkového výnosu 10,36 t/ha** již v roce 2021 na první ploše v ČR o velikosti 10,06 ha u Ing. Stanislava Zbořilka, okr. Prostějov. Tímto výnosem překonal průměr okresu (8,06 t/ha) o více jak 2 t/ha!

V roce 2022 dosáhl LG Mondial opět výnosu přes 10 t/ha, **přesněji 10,18 t/ha**, a to na **ploše 20,91 ha**. Tentokrát překonal průměr okresu (7,79 t/ha) téměř o 2,5 t/ha!

V uplynulém roce 2023 bylo v rámci okresu Prostějov evidováno **39,81 ha odrůdy LG Mondial se špičkovým výnosem 9,91 t/ha**, tedy **opět o 2,5 t/ha** více než byl průměr okresu (7,42 t/ha). Výsledky z prvních dvou let rozhodně nebyly náhoda!

Zdroj: Sborník Výsledky sklizně 2021, 2022 a 2023, Okresní agrární komora Prostějov, Zetaspol, s.r.o., Bedihošť

Potravinářská kvalita ve výkupních parametrech

LG Mondial	OH g/l	NL %	ČP s	ZT ml
ÚKZÚZ 2019–2022	793	12,6	371	37
ÚKSÚP 2020–2022	801	12,3	371	34
Minimální hranice pro potravinářskou pšenici (A) dle ČSN	780	11,8	226	35

Zdroj: ÚKZÚZ, SDO 2023, průměr hodnot 2019–2022; ÚKSÚP, SR, Rozhodnutí o registraci 2023, průměr hodnot 2020–2022

LG Mondial splnil požadavek na výnos a nepoléhavost

Podnik: Brusnická zemědělská, spol. s r.o. (okres Jičín), agronom Ing. Pavel Peregrin
Výnos: 10,16 t/ha (16,7 ha)

V Brusnické zemědělské společnosti loni dosáhli nejlepšího výsledku s odrůdou LG Mondial na pozemku o velikosti 16,7 ha po hrachu. Dosažený **výnos 10,16 t/ha** je mile překvapil. Celková dávka N byla 170 kg/ha, porost byl 1× regulován a 2× ošetřen fungicidem v T2+T3. **Kromě výnosu byli u odrůdy LG Mondial spokojeni s odolností proti poléhání.** Agronom Ing. Pavel Peregrin hledal **plastickou odrůdu s dobrým zdravotním stavem a to LG Mondial splňuje.** Letos je zasetý na ploše 77 ha.

Univerzál se špičkovým výnosem

Podnik	Okres	Výnos t/ha	Plocha ha
Brusnická zemědělská, spol. s r.o.	Jičín	10,16	20
Vlčnovská zemědělská a.s.	Uherské Hradiště	10,02	55
OAK Prostějov + Zetaspol, s.r.o.	Prostějov	9,91	40
Zemědělské družstvo VESELAN	Hodonín	9,50	21
Ostrožsko, a.s.	Uherské Hradiště	9,30	20
Nový Dvůr Kunovice, a.s.	Uherské Hradiště	9,18	33
Agrokomplex Kunovice, a.s.	Uherské Hradiště	8,96	115
AGROVA a.s.	Kroměříž	8,53	59
AGRO RUBÍN a.s.	Liberec	8,51	12
Družstvo Vysočina	Jihlava	8,42	15
Výrobně-obchodní družstvo Zdislavice	Benešov	8,10	12



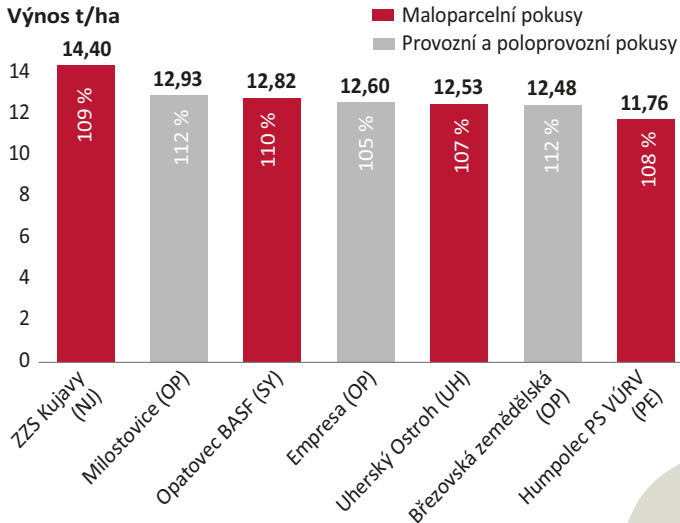
10 tun po řepce a 9 tun po zrnovce

Podnik: Vlčnovská zemědělská a.s. + Nový Dvůr Kunovice, a.s. (okr. Uherské Hradiště)
Výnos: 10,02 t/ha (55,1 ha - po řepce);
9,18 t/ha (33,4 ha - po zrnové kukuřici)

Agronom Ing. Vlastimil Lapčík má na starosti oba výše zmíněné podniky. Odrůdu LG Mondial sklízeli na obou podnicích - ve Vlčnově byl LG Mondial **zasetý po řepce** a v Kunovicích **po zrnové kukuřici**. Ošetřování porostů za vegetace bylo shodné: herbicid na podzim, celkem 179 kg N/ha za vegetace, regulace trinexapac-ethylém 0,3 l/ha s nitrofenoly a 2× fungicid s insekticidem. V obou případech byl LG Mondial sklizen **až po deštích a nepolehnul. Po řepce dosáhli s odrůdou LG Mondial výnosu 10,02 t/ha na 55 ha** s vynikající OH, ale nižšími NL a **po zrnové kukuřici pak výnosu 9,18 t/ha na 33 ha** s vysokou OH a NL kolem 12 %, **tedy s potravinářskou kvalitou.**



Špičkové výnosy v pokusech 2023



Zdroj: Maloparcelní, poloprovozní a provozní pokusy 2023

Nejlepší pšenice na podniku

Podnik: Agrokomplex Kunovice, a.s.
(okres Uherské Hradiště), agronom Andrej Černaj
Výnos: 9,56 t/ha (58,0 ha)

Společnost Agrokomplex Kunovice, a.s. každoročně pěstuje okolo 900 ha ozimé pšenice. LG Mondial byl pěstován většinou **po slunečnici a na jednom bloku po silážní kukuřici**. Hnojen byl na 160 kg N/ha přitom **bez regulace porostu. Ošetřován byl pouze v T2 fungicidním přípravkem Priaxor a v T3 fungicidem Osiris Pack. Na 58 ha atakoval výnos 9,6 t/ha.** Celková výměra LG Mondial byla 115 ha s průměrným výnosem 8,96 t/ha. **Těmito výsledky se stal nejvýnosnější pšenicí na podniku v roce 2023.** Nutno dodat, že byl sklizený až po deštích a přesto **vydržel bez regulace stát až do poslední chvíle.** V letošním roce je v Kunovicích LG Mondial již na 230 ha.

Jak na odrůdu LG MONDIAL

LG Mondial je poloraná **plastická odrůda se špičkovým výnosem** a výborným zdravotním stavem. Je charakteristická širokým praporcovým listem. Dosahuje střední výšky porostu přibližně 95 cm při **vynikající odolnosti proti poléhání** (8 b.). LG Mondial je vhodný do všech výrobních **oblastí včetně KVO** a i pro **pěstování po obilnině**. Výnos tvoří vysokou produktivitou klasu (vysoký počet zrn v klasu a střední až vyšší HTZ) při středním počtu plodných odnoží (kompenzační až klasový typ). Univerzálnost a další vlastnosti této odrůdy dovolují pěstiteli zvolit intenzitu pěstování dle konkrétních podmínek. LG Mondial si vystačí se sníženou intenzitou ošetření fungicidy a nevyžaduje morforegulaci.

AGRONOMICKÉ VLASTNOSTI

Ranost	poloraná
Typ odrůdy - tvorba výnosu	kompenzační až klasový
Odnoživost	střední
Počet produktivních stébel (ks/m ²)	600–650
Výška porostu (cm)	90–100
Zimovzdornost	vysoká
HTZ (g)	43

ODOLNOST CHOROBÁM A POLÉHÁNÍ (9–1)

Odolnost proti poléhání	8
Padlí travní	7
Listové skvrnitosti	6,5
Rez plevová	7
Rez pšeničná	8
Fuzariózy klasů	7

(Uvedené hodnoty vychází z výsledků pokusů ÚKZÚZ, ostatních pokusů a zkušeností šlechtitele a zemědělské praxe)

Vhodná i pro pozdní seti

Oblast	LG Mondial - termín seti a výsevky v MKS/ha		
	září	říjen	listopad
KVO	3,5–3,8	3,8–4,2	4,2–4,5
ŘVO	3,3–3,6	3,6–3,9	3,9–4,3
BVO	3,8–4,2	4,0–4,7	



Právně chráněná odrůda - zástupce pro ČR a SR: **Limagrain Česká republika, s.r.o.**

Vyšlechtil: **Limagrain GmbH, Německo**

Registrace: ČR, SR, Polsko, Belgie, Litva; v registračním řízení: Rakousko

PŠENICE OZIMÁ

- ✓ Nejvýnosnější odrůda registrovaná ÚKZÚZ v roce 2024
- ✓ Krmná a oplatková odrůda
- ✓ Rezistence proti pravému stéblolamu *Pch1*
- ✓ Zařazená v provozním ověřování Mondelēz International
- ✓ Plastická poloraná odrůda
- ✓ Velmi dobrá zimovzdornost

NEJVÝNOSNĚJŠÍ REGISTROVANÁ PŠENICE

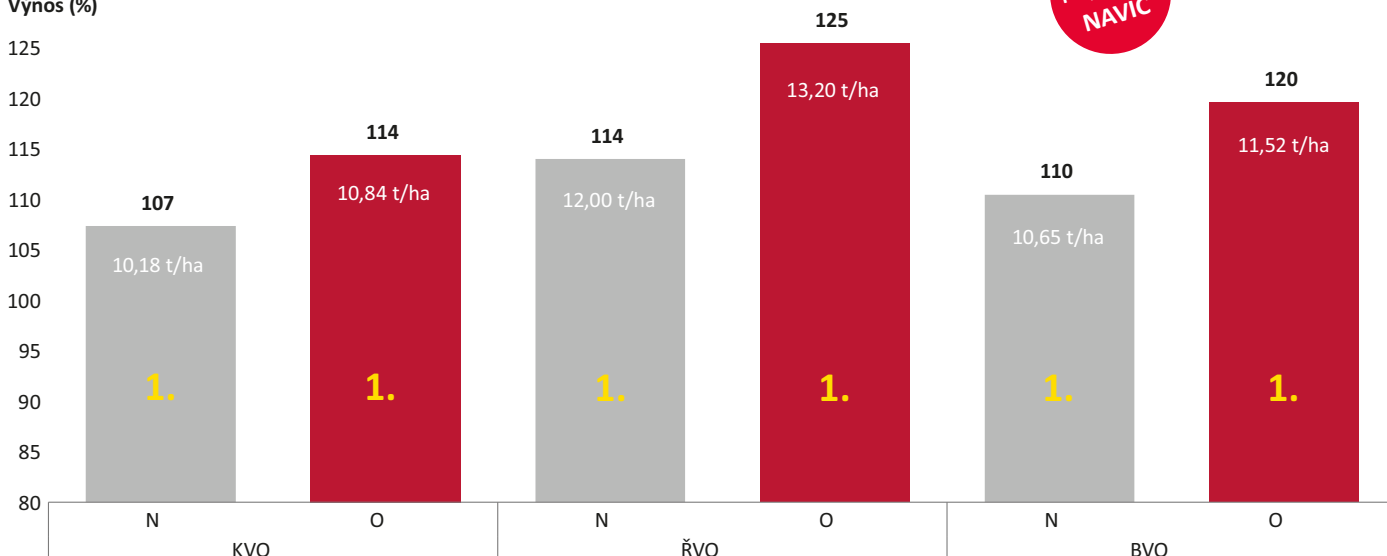
LG Niklas je krmná odrůda vhodná i na oplatky

Odrůda LG Niklas je měkká krmná odrůda, vhodná pro výrobu oplatkových a sušenkových mouk. Pečivářenskou kvalitu potvrdily i první testy největšího výrobce sušenek a oplatek, společnosti Mondelēz International. Nyní se odrůda LG Niklas ověřuje v provozním mletí a výrobě.



Nejvýnosnější odrůda registračních zkoušek ÚKZÚZ 2021–2023

Výnos (%)



Zdroj: ÚKZÚZ ČR, Rozhodnutí o registraci 2024, průměr hodnot 2021–2023; výnos v % je uveden na průměr kontrolních odrůd Asory, Campesino a LG Mocca v neošetřené variantě; N - neošetřeno, O - ošetřeno

LG Niklas disponuje rezistencí proti pravému stéblolamu díky genu *Pch1*

Pravý stéblolam (*Oculimacula yallundae*, anam. *Pseudocercospora herpotrichoides*) je problematickou chorobou pšenice zejména při setí po obilnině. Škodlivost tohoto patogena se pohybuje mezi 10–30 %. Škodlivost stoupá zejména pokud napadení pravým stéblolamem způsobí zlomení stébel a výrazné polehnutí porostu. Kromě přímé ztráty na výnosu se zvyšuje náročnost sklizně a významně snižuje kvalita sklizeného zrna. Volbou odrůdy s rezistencí *Pch1* si farmář může významně snížit rizika spojená s napadením pravým stéblolamem.



Stéblo odrůdy bez rezistence *Pch1* napadené pravým stéblolamem



Zdravá a pevná stébla odrůda LG Niklas, která disponuje rezistencí proti pravému stéblolamu *Pch1*

Jak na odrůdu LG NIKLAS

LG Niklas je poloraná **plastická odrůda** se **špičkovým výnosem** ve všech výrobních oblastech. Výnos tvoří vysokou produktivitou klasu (vysoký počet zrn v klasu a střední HTZ) při středním počtu plodných odnoží (kompenzační typ). Výborně reaguje na intenzitu pěstování. Dosahuje střední výšky porostu přibližně 90–100 cm. Odolnost proti poléhání je dobrá (6,5 b.) - doporučuje se standardní ošetření regulátorem růstu. Při volbě fungicidu pro první ošetření přihlídněte k intenzitě výskytu padlí travního a braničnatky pšeničné.

Odrůda má **výbornou pečivářenskou jakost (oplatky a sušenky)**. Při pěstování pro tyto účely **přizpůsobte dusíkatou výživu** požadavkům zpracovatele - zpravidla obsahu NL v zrnu do 11,5 %. Dusík aplikujeme pouze při regeneračním a produkčním hnojení, kvalitativní hnojení v tomto případě vynecháváme.

AGRONOMICKÉ VLASTNOSTI

Ranost	poloraná
Typ odrůdy - tvorba výnosu	kompenzační
Odnoživost	střední
Počet produktivních stébel (ks/m ²)	600–650
Výška porostu (cm)	90–100
Zimovzdornost	velmi dobrá
HTZ (g)	42

ODOLNOST CHOROBÁM A POLÉHÁNÍ (9–1)

Odolnost proti poléhání	6,5
Padlí travní	6,5
Listové skvrnitosti	5,5
Rez plevová	7,5
Rez pšeničná	7,5
Fuzariózy klasů	7
Rezistence pravému stéblolamu <i>Pch1</i>	ANO

(Uvedené hodnoty vychází z výsledků pokusů ÚKZÚZ, ostatních pokusů a zkušeností šlechtitele a zemědělské praxe)

Oblast	LG Niklas - termín setí a výsevky v MKS/ha		
	září	říjen	listopad
KVO	3,5–3,8	3,8–4,2	4,2–4,5
ŘVO	3,3–3,6	3,6–3,9	3,9–4,3
BVO	3,8–4,2	4,0–4,7	



Právně chráněná odrůda - zástupce pro ČR a SR: **Limagrain Česká republika, s.r.o.**

Vyšlechtil: **Limagrain GmbH, Německo**

Registrace: ČR 2024, Belgie; v registračních zkouškách: Německo, Francie

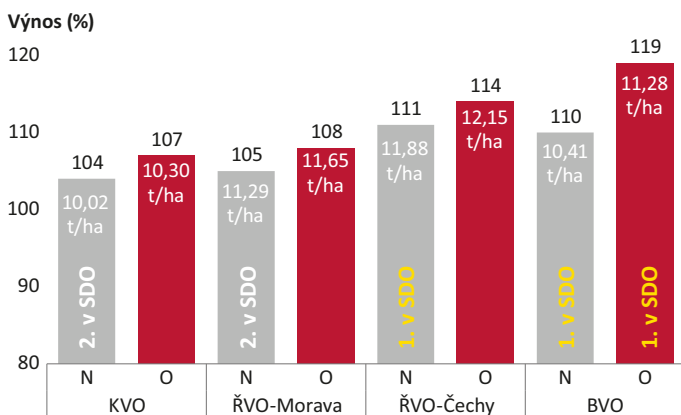
PŠENICE OZIMÁ

- ✓ Velmi výnosná krmná odrůda
- ✓ Špičkový výnos i bez ošetření
- ✓ Unikátní kombinovaná rezistence proti:
 - pravému stéblolamu (gen *Pch1*) a
 - larvám plodomorky plevové (gen *Sm1*)
- ✓ Odolná padlí, rzi plevové, pšeničné i travní
- ✓ Odolná proti poléhání (8,5 b.)
- ✓ Velmi dobrá krmná kvalita potvrzená v krmných testech na kuřatech
- ✓ Polopozdní odrůda s dobrou odnoživostí a produktivním klasem
- ✓ Vhodná pro systém jednoho ošetření
- ✓ Odrůda pro udržitelné hospodaření



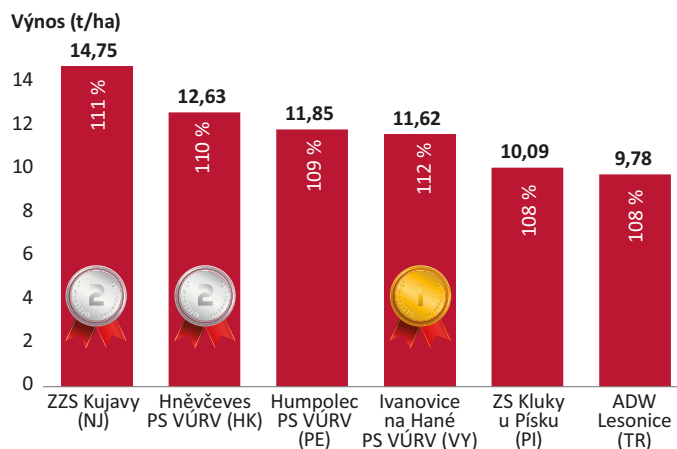
NÁSKOK DÍKY ŠLECHTĚNÍ

Krmná odrůda s mimořádným výnosem



Zdroj: ÚKZÚZ ČR - Výsledky SDO po sklizni 2023; průměr hodnot 2020–2023; výnos v % je uveden na průměr 21 odrůd v pokusu v neošetřené variantě; N - neošetřeno, O - ošetřeno

Vynikající výnosy v prvních demonstračních pokusech



Zdroj: Maloparcelkové odrůdové pokusy 2023

LG Lunaris disponuje rezistencí proti pravému stéblolamu i rezistencí proti larvám plodomorky

O škodlivosti pravého stéblolamu jste si mohli přečíst u odrůdy LG Niklas. Odrůda LG Lunaris disponuje také genem rezistence *Pch1* a zároveň odolává i larvám plodomorky plevové (*Sitodiplosis mosellana*). Ta je také významným škůdcem ozimé pšenice, který způsobuje ztráty na výnosu a kvalitě až 20 %. Škodí sytě oranžové larvy o velikosti 2–3 mm, které poškozují základy květů pšenice a vyvíjející se zrno. Larvičky sají v klasech dva až tři týdny.

Nejefektivnějším řešením jsou rezistentní odrůdy, u kterých sice škůdce naklade vajíčka, ale díky vyšší syntéze kyseliny kumarinové a ferulové v rostlinách odolné odrůdy se larvy nevyvinou. Tato rezistence (daná genem *Sm1*) je vysoce efektivní a dosud nebyla škůdcem prolomena.





Kvalita „C“ ve zkouškách ÚKZÚZ 2020–2022 Výborná krmná kvalita potvrzená v krmném testu na kuřatech 2022/2023

ÚKZÚZ 2020–2022	OH g/l	NL %	ČP s	ZT ml	Index efektivnosti výkrmu (IEV) 2022/2023
LG Lunaris	791	12,8	239	40	408 (shodná hodnota jako Frisky)

Zdroj: ÚKZÚZ ČR, Rozhodnutí o registraci odrůdy, průměr hodnot 2020–2022;
Testování odrůd pšenice na krmnou kvalitu: ZZN Pelhřimov, Mezinárodní
testování drůbeže Ústředí, Jihočeská univerzita České Budějovice 2023

Odrůda pro udržitelné hospodaření

LG Lunaris dosahuje ve všech oblastech **špičkových výsledků již v neošetřené variantě** - v KVO a ŘVO s relativně malým přírůstkem výnosu po ošetření fungicidem → lze **pěstovat ve snížené intenzitě s jedním fungicidem aplikovaným do klasu či na praporcový list a s nižší dávkou regulátoru růstu** nebo je možné toto ošetření vynechat. V BVO je to stále **nejvýnosnější odrůda v neošetřené variantě**, ale při vyšším tlaku chorob je reakce na ošetření již velmi dobrá a vyplatí se pěstovat standardní agrotechnikou pro krmné pšenice.

VESMÍRNÁ TECHNOLOGIE DOSTUPNÁ NA ZEMI

Jak na odrůdu LG LUNARIS

LG Lunaris je polopozdní krmná odrůda se **špičkovým výnosem zrna a se špičkovým zdravotním stavem**. Je vhodná do všech výrobních oblastí. Vyniká plasticitou a stabilitou výnosu, který tvoří vysokou produktivitou klasu (vysoký počet zrn v klase při střední HTZ) - klasová až kompenzační odrůda. Optimální hustota porostu je 550–650 klasů/m². Rostliny jsou středně vysoké (90–95 cm) a **stéblo vyniká vysokou pevností a vysokou odolností proti poléhání (8,5 b.)**. LG Lunaris je vhodný i **pro extenzivní pěstování** nebo pro systém jednoho ošetření - při běžných podmínkách dovolují vlastnosti odrůdy úplně vynechat první ošetření (fungicidem i regulátorem). Odrůda je **vhodná pro setí po obilnině a pro pozdní setí**.

AGRONOMICKÉ VLASTNOSTI

Ranost	polopozdní
Typ odrůdy - tvorba výnosu	klasová až kompenzační
Oдноživost	střední
Počet produktivních stébel (ks/m ²)	550–650
Výška porostu (cm)	90–95
Zimovzdornost	střední
HTZ (g)	42

ODOLNOST CHOROBÁM A POLÉHÁNÍ (9–1)

Odolnost proti poléhání	8,5
Padlí travní	8
Listové skvrnitosti	7
Rez plevová	8
Rez pšeničná	8
Fuzariózy klasů	7
Rezistence pravému stéblolamu (gen <i>Pch1</i>)	ANO
Rezistence proti plodomorce plevové (gen <i>Sm1</i>)	ANO

(Uvedené hodnoty vychází z výsledků pokusů ÚKZÚZ, ostatních pokusů a zkušeností šlechtitele a zemědělské praxe)

Oblast	LG Lunaris - termín setí a výsevky v MKS/ha		
	září	říjen	listopad
KVO	3,6–3,8	3,8–4,3	4,2–4,8
ŘVO	3,5–3,8	3,5–4,2	4,1–4,8
BVO	3,7–4,2	4,0–4,5	4,5–4,9



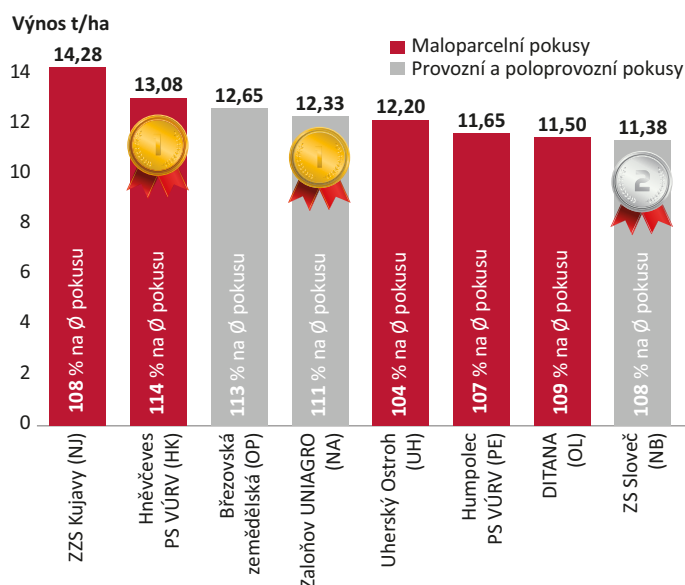
Právně chráněná odrůda - zástupce pro ČR a SR: **Limagrain Česká republika, s.r.o.**
Vyšlechtil: **Limagrain GmbH, Německo**
Registrace: ČR 2023, Německo, Holandsko

PŠENICE OZIMÁ

- ✓ Výnosná intenzivní odrůda
- ✓ Krmná pšenice
- ✓ Vhodná i pro výrobu oplatků a sušenek (C_K)
- ✓ Vysoká zimovzdornost
- ✓ Rezistence proti plodomorce plevové (gen *Sm1*)

OŠETŘENÍ SE VYPLATÍ

LG Mocca - vysoké výnosy v pokusech 2023



Zdroj: Maloparcelní, poloprovozní a provozní pokusy 2023

LG Mocca se líbí habitem i nenáročností

Podnik: ZOD Zálabí a.s. (okres Kolín), agronom Bc. Jan Hampel
Výnos: 9,81 t/ha (58 ha)

Podnik ZOD Zálabí hospodaří v suché, teplé oblasti, s převahou písčitých půd. V loňském roce zde LG Mocca sklídili z 58 ha s výnosem 9,81 t/ha. Agronomovi panu Bc. Hamplovi se na odrůdě LG Mocca líbí **habitus rostliny s krátkým praporcovým listem a že ji může dát i na horší půdy, kde neztrácí ze své výnosnosti.** Je to pozdní odrůda se střední odnoživostí, které stačí střední intenzita pěstování. Letos mají odrůdu LG Mocca opět na 60 ha.

Nejvýnosnější odrůda v Zaloňově

Podnik: UNIAGRO, s.r.o. (okres Náchod), hlavní agronom Ing. Vladimír Fröhlich
Výnos: 10,30 t/ha (67 ha)

Agronom Ing. Vladimír Fröhlich má s odrůdou LG Mocca výborné zkušenosti. Vyhrál s ní soutěž pěstebních technologií na ZVÚ Kroměříž, pravidelně mu poskytuje vynikající výnos z běžných ploch i vlastních pokusů. V roce 2023 byla LG Mocca s výnosem 10,3 t/ha (na 67 ha) nejvýnosnější odrůdou podniku a zároveň s výnosem 12,33 t/ha (110,6 %) druhou nejvýnosnější odrůdou poloprovozních pokusů. Těmto pokusům LG Mocca suverénně kraluje v pětiletém průměru 2019–2023 výnosem 113,6 % na průměr všech odrůd. Klíčem k úspěchu bylo časné fungicidní ošetření (v BBCH 31–32), které nedovolilo propuknutí infekce rzi plevové. Následně šel fungicid již jen do klasu v BBCH 55.



„Vypadalo to, že kombajn v té Mocce stojí, jak toho bylo hodně.“



Ing. Vladimír Fröhlich při kontrole porostu odrůdy LG Mocca (27. 6. 2023). Porosty byly sklizené až po deštích, tedy v termínu 15. 8.–23. 8. 2023

„Vypadalo to, že kombajn v té Mocce stojí, jak toho bylo hodně“

Podnik: Podorlické zemědělské družstvo Ohnišov (okres Rychnov nad Kněžnou), agronom Petr Junek
Výnos: 10,70 t/ha (24 ha)

V Podorlickém zemědělském družstvu Ohnišov zasedli loni na podzim LG Moccu již po čtvrté. V loňském roce ji sklízeli ze 48 ha s průměrným výnosem 10,2 t/ha, z toho na 24 ha dala výnos 10,7 t/ha. Seť a hnojení proběhlo variabilně, celková dávka N byla 140 kg N/ha. Fungicid byl aplikován 2x + Systiva již na osivo. Regulace proběhla ve 3 vstupech + listová výživa. Agronom Petr Junek chválí plasticitu a především výnos. Jak sám řekl: „Vypadalo to, že kombajn v té Mocce stojí, jak toho bylo hodně.“



LG Mocca - vynikající výsledky na běžných plochách 2023

Podnik	Okres	Výnos (t/ha)	Plocha (ha)
AGRO SLATINY a.s.	Jičín	11,00	29
Podorlické zemědělské družstvo Ohnišov	Rychnov nad Kněžnou	10,70	24
UNIAGRO, s.r.o.	Náchod	10,30	67
Oseva Agri Chrudim, a.s.	Chrudim	10,20	29
ZOD Zálabí a.s.	Kolín	9,81	58
Zemědělská společnost PETŘÍN s.r.o.	Znojmo	9,50	46
Zemědělské družstvo Rousínov	Vyškov	9,41	41
SENECO, spol. s r.o.	Jihlava	9,30	30
Zemědělské družstvo Liběšice	Litoměřice	9,29	30

Zdroj: Běžné pěstební plochy v roce 2023

LG Mocca jediná odrůda přes 9 t/ha

Podnik: Zemědělské družstvo Rousínov (okres Vyškov), agronom Ing. Pavel Juhás
Výnos: **9,41 t/ha** (41 ha)

V podniku se zaměřují na pěstování krmných pšenic. Odrůdu LG Mocca měli vloni na 150 ha. Jedním z důvodů proč ji pěstují je, že **si dokáží prodloužit sklizeň na více dní**. V loňském roce sice byla LG Mocca napadená rzí plevovou, ale včasné ošetření (přípravkem Slake Trio v dávce 0,7 l/ha) tuto infekci zastavilo a nebylo potřeba dalšího ošetření. Hodnocení agronoma družstva Ing. Pavla Juháse: „Loňský rok pozdním odrůdám vzhledem k průběhu počasí moc nepřál, přesto nám LG Mocca jako jediná odrůda na běžné ploše (20 a 21 ha) byla schopná dát výnos přes 9 t/ha.“

Jak na odrůdu LG MOCCA

LG Mocca je **velmi výnosná** pozdní **krmná a oplatková** odrůda. Je vhodná do všech výrobních oblastí. Výnos tvoří vysokou produktivitou klasu s vyšším počtem zrn v klasu s vyšší HTZ při střední hustotě porostů. **Je vhodná pro vyšší intenzitu pěstování**. Doporučuje se použití morforegulátoru proti polehnutí a **včasné fungicidní ošetření vhodným přípravkem se zaměřením na rez plevovou**. Další fungicidní ošetření směřujte na praporcový list a klas.

AGRONOMICKÉ VLASTNOSTI

Ranost	pozdní
Typ odrůdy - tvorba výnosu	kompensační
Odnoživost	střední
Počet produktivních stébel (ks/m ²)	550–650
Výška porostu (cm)	85–90
Zimovzdornost	velmi dobrá
HTZ (g)	44

(Uvedené hodnoty vychází z výsledků pokusů ÚKZÚZ, ostatních pokusů a zkušeností šlechtitele a zemědělské praxe)

ODOLNOST CHOROBÁM A POLÉHÁNÍ (9–1)

Odolnost proti poléhání	6
Padlí travní	7
Listové skvrnitosti	6,5
Rez plevová	4
Rez pšeničná	8
Fuzariózy klasů	6,5
Rezistence proti plodomorce plevové (gen Sm1)	ANO

Vhodná i pro pozdní seti

Oblast	LG Mocca - termín seti a výsevky v MKS/ha		
	září	říjen	listopad
KVO	3,5–3,8	3,8–4,2	4,2–4,5
ŘVO	3,3–3,5	3,5–3,9	3,9–4,3
BVO	3,8–4,2	4,0–4,5	4,5–4,7



Právně chráněná odrůda - zástupce pro ČR a SR: **Limagrain Česká republika, s.r.o.**
Vyšlechtil: **Limagrain GmbH, Německo**
Registrace: ČR, Německo, Lucembursko



PŠENICE OZIMÁ

- ✓ Velmi raná odrůda
- ✓ Vhodná i do sušších a teplejších oblastí
- ✓ Potravinářská kvalita A
- ✓ Velmi dobrá odolnost fuzariózám
- ✓ Velmi vysoká zimovzdornost
- ✓ Dobrá odolnost proti poléhání
- ✓ Rezistentní proti larvám plodomorky plevové (gen *Sm1*)
- ✓ Česká odrůda vyšlechtěná v Hrubčicích

LG ROZARCE SLUŠÍ RANOST NEJVÍCE

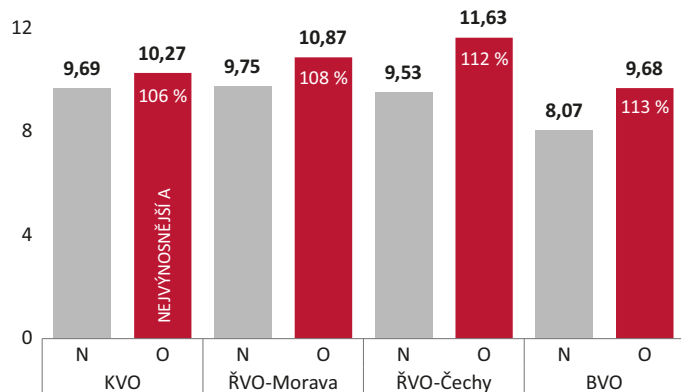
Velmi raná odrůda → o 3 dny ranější než kontrola

LG Rozarka je velmi raná odrůda - v ranosti je o 3 dny ranější než Bohemia. Ve zkouškách ÚKZÚZ i ÚKSÚP přitom dosáhla vysokých výnosů.

Kromě ranosti patří mezi její přednosti velmi dobrá odolnost padlí travnímu, dobrá odolnost proti klasovým fuzariózám a velmi vysoká zimovzdornost.

LG Rozarka - výnos v pokusech SDO, ÚKZÚZ

Výnos v t/ha



Zdroj: ÚKZÚZ ČR - Výsledky SDO po sklizni 2023, raný sortiment; průměr hodnot 2020–2023; výnos v % je uveden na průměr 13 odrůd v pokusu v neošetřené variantě; N - neošetřeno, O - ošetřeno



Stabilní potravinářská kvalita A

LG Rozarka dosáhla ve zkouškách ÚKZÚZ výborné potravinářské kvality A s vysokými hodnotami ve všech výkupních parametrech. Předností je vysoká objemová hmotnost a zdravé zrno s nízkým obsahem mykotoxinů.

OH g/l	NL %	ČP s	ZT ml	Vaznost mouky %	Objem pečiva ml	Kvalita
799	13,6	369	54	58	551	A

Zdroj: ÚKZÚZ, Rozhodnutí o registraci 2022; průměr hodnot 2019–2021

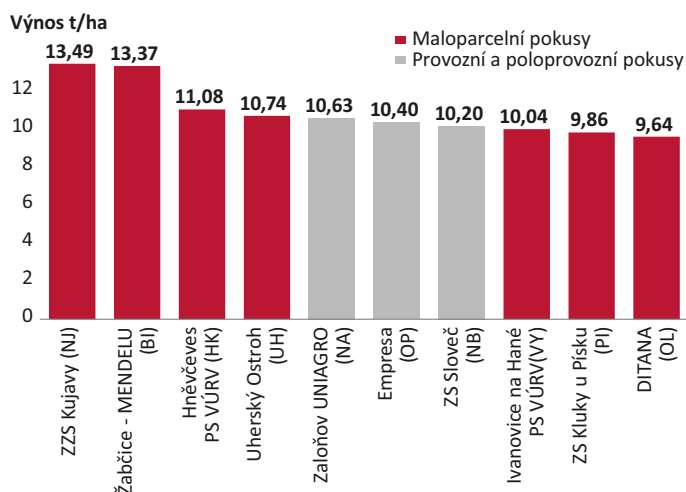
Ranost a výnos potvrdily první plochy

Podnik	Okres	Výnos (t/ha)	Plocha (ha)	Datum sklizně
P R O A G R O, spol. s r.o.	Vyškov	8,87	28	18. 7. 2023
AGRO SLATINY a.s.	Jičín	8,39	25	23. 7. 2023
ZEM, a.s. Lužec	Hradec Králové	8,60	15	18. 7. 2023
ZEPO Bořitov, družstvo	Blansko	8,56	18	29. 7. 2023
FARMA Ing. Josef Zatloukal s.r.o.	Prostějov	8,45	25	20. 7. 2023

Zdroj: Výsledky z běžných pěstebních ploch v roce 2023



Výnosy v pokusech 2023



Zdroj: Výsledky pokusů 2023

LG Rozarka - osivo vyprodáno

Podnik: **AGRO SLATINY a.s. (okres Jičín)**,
agronom Ing. Radomír Kvapil
Výnos: **8,39 t/ha** (25 ha)

Jednu z prvních ploch odrůdy LG Rozarka měli v loňském roce v podniku AGRO SLATINY na Jičínsku. Jednalo se o množitelskou plochu pro OSEVU UNI o velikosti 25 ha, která poskytla výnos 8,39 t/ha. Osivo této odrůdy bylo v loňském roce vyprodáno. Agronom Ing. Radomír Kvapil hodnotil první zkušenost s odrůdou takto: „Raná pšenice, má kratší stéblo, letos ji máme na 150 ha běžných ploch.

Celkově jsme s odrůdami LG spokojeni, mají zpravidla perfektní přezimování a nepoléhají.“

Jak na odrůdu LG ROZARKA

LG Rozarka je **velmi raná odrůda** pšenice ozimé vhodná do všech pěstitelských oblastí, včetně teplejších a suchších. Toleruje pěstování po obilnině. Disponuje rezistencí proti larvám plodomorky plevové díky přítomnosti genu Sm1. Výnos tvoří hustotou porostu v kombinaci s dobrou produktivitou klasu. Ošetření fungicidy se doporučuje zaměřit proti listovým skvrnitostem (braničnatka) a rzi plevové. V případě setí po obilni předplodině věnujte pozornost chorobám pat stébel. Odolnost proti poléhání je dobrá. První pokusy a zkušenosti ukazují na vhodnost odrůdy i na písčitéjší pozemky s nedostatkem vláhy.

AGRONOMICKÉ VLASTNOSTI

Ranost	velmi raná
Typ odrůdy - tvorba výnosu	kompensační
Odnoživost	vysoká
Počet produktivních stébel (ks/m ²)	650–750
Výška porostu (cm)	90–95
Zimovzdornost	velmi vysoká
HTZ (g)	43

(Uvedené hodnoty vychází z výsledků pokusů ÚKZÚZ, ostatních pokusů a zkušeností šlechtitele a zemědělské praxe)

ODOLNOST CHOROBÁM A POLÉHÁNÍ (9–1)

Odolnost proti poléhání	6,5
Padlí travní	7,5
Listové skvrnitosti	5,5
Rez plevová	5
Rez pšeničná	6
Fuzariózy klasů	7
Rezistence proti plodomorce plevové (gen Sm1)	ANO

Oblast	LG Rozarka - termín setí a výsevky v MKS/ha		
	září	říjen	listopad
KVO	3,5–3,8	3,8–4,2	4,2–4,5
ŘVO	3,3–3,6	3,6–3,9	3,9–4,3
BVO	3,8–4,2	4,0–4,7	



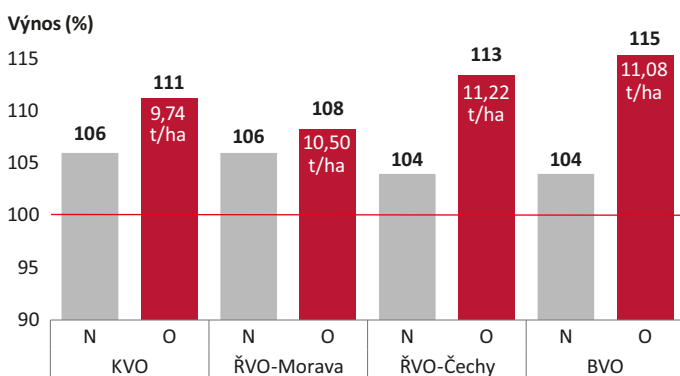
Právně chráněná odrůda - zástupce pro ČR a SR: **Limagrain Česká republika, s.r.o.**
Vyšlechtitel: **Limagrain Česká republika, s.r.o., Šlechtitelská stanice Hrubčice, ČR**
Registrace: ČR a SR 2022

PŠENICE OZIMÁ

- ✓ Velmi vysoký výnos zrna
- ✓ Plastická odrůda vhodná i do přísuškových oblastí
- ✓ Velmi dobrá potravinářská kvalita
- ✓ Středně raná odrůda
- ✓ Odrůda odolná ke rzi plevové a pšeničné
- ✓ Vysoká mrazuvzdornost

CHCETE-LI JISTÝ ZISK, NASEJTE SI LG KERAMIK

Vynikající výnosy v SDO, ÚKZÚZ



Zdroj: ÚKZÚZ, ČR, SDO - Výsledky po sklizni 2021; průměr hodnot 2018–2021; výnos v % je uveden na průměr 22 odrůd v pokuse v neošetřené variantě; N - neošetřeno, O - ošetřeno

Dobré dusíkaté látky i při výnosu přes 10 t/ha

Podnik: VÍNO BLATEL, a.s. (okres Hodonín), agronomové Ing. Renata Režňáková a Ing. Tomáš Kalabus
Výnos: 10,85 t/ha (57 ha)

Z roku 2023 mají v obci Blatnice pod Svatým Antonínkem výbornou zkušenost s odrůdou LG Keramik - na ploše 57 ha s ní dosáhli průměrného výnosu 10,85 t/ha. Porost už od podzimu vypadal dobře a při běžné základní agrotechnice se jej podařilo udržet zdravý a nepolehlý až do sklizně. „Je to odrůda, která si držela objemovku a i při výnosu přes deset tun se dusíky pohybovaly kolem 12 %,“ to jsou další vlastnosti, které na odrůdě ocenil agronom Ing. Tomáš

Kalabus. Pro sklizeň 2024 mají v podniku zasety společně s odrůdou LG Keramik i LG Absalon a LG Mondial.

Vhodnost do suchých oblastí potvrzují špičkové výsledky v ŠOS ÚKSÚP na Slovensku

Výnos SR	KVO		ŘVO		BVO	
	t/ha	%	t/ha	%	t/ha	%
LG Keramik	10,09	107	12,33	112	9,38	108
Kontrolní odrůdy	9,41	100	11,05	100	8,67	100

Zdroj: ŠOS ÚKSÚP, SR, tříletý průměr 2020–2022; výnos v % je uvedený na průměr kontrolních odrůd Fidelius, Dagmar, PS Jeldka

Výborná kvalita A ve všech výkupních parametrech

LG Keramik v průběhu tříletého zkoušení na ÚKZÚZ splnil kvalitu A ve všech hlavních výkupních parametrech potravinářské pšenice. Bonusem odrůdy LG Keramik je navíc velmi dobrá práce s dusíkem, díky čemuž dosahuje vyšších obsahů NL v zrně v poměru k dosaženému výnosu (N-efektivita/N-účinnost) než běžně pěstované odrůdy stejné jakosti.

OH g/l	NL %	ČP s	ZT ml	Energie těsta W (10 ⁻⁴ J)	P/L
795	13,4	355	58	270	0,7

Zdroj: ÚKZÚZ, SDO 2022, průměr hodnot 2019–2021

Vysoké výnosy od Hodonína až po Krkonoše

Podnik	Okres	Výnos (t/ha)	Plocha (ha)
ZD Hrotovice	Třebíč	11,98	10
VÍNO BLATEL, a.s.	Hodonín	10,85	57
AGRO SLATINY a.s.	Jičín	9,50	220
Podorlické zemědělské družstvo, Ohnišov	Rychnov nad Kněžnou	9,74	82
AGRO BYSTRICE a.s.	Jičín	8,90	30
ZD Klenovice na Hané, družstvo	Prostějov	8,70	28

Zdroj: Běžné pěstební plochy 2023

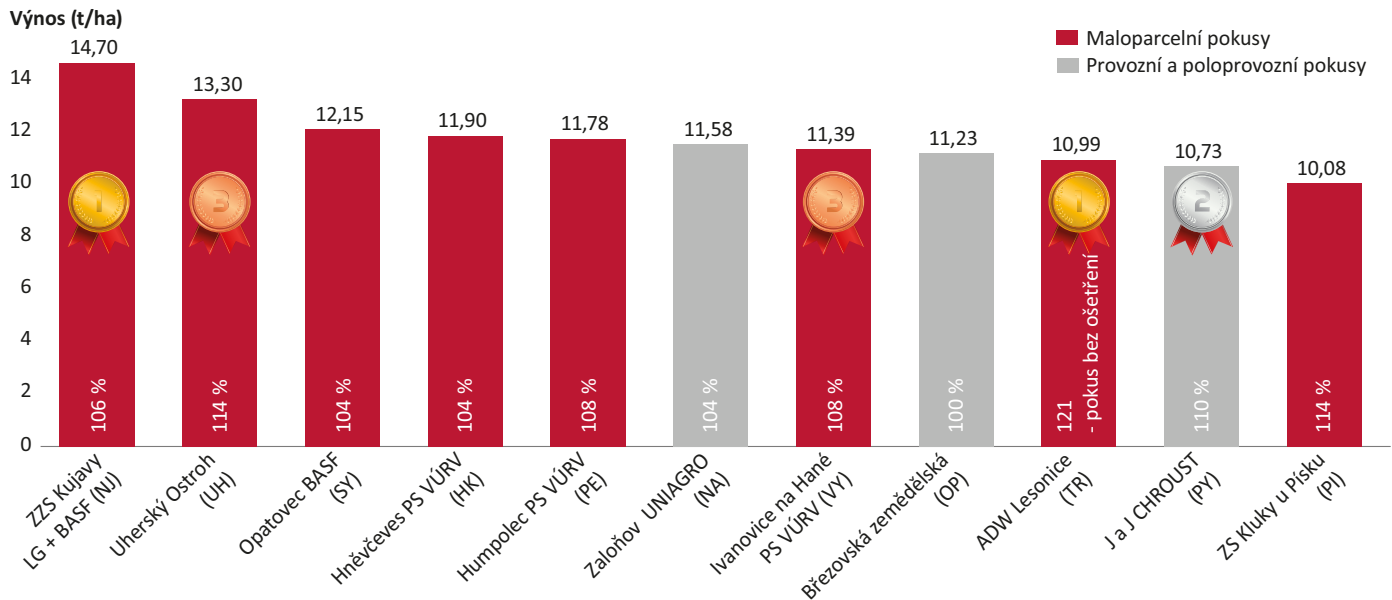
Plastická potravinářská pšenice i na horší půdy

Podnik: AGRO SLATINY a.s. (okres Jičín), agronom Ing. Radomír Kvapil
Výnos: 9,50 t/ha (220 ha)

Loňský výborný výsledek odrůdy LG Keramik, který v podniku dosáhl výnosu 9,5 t/ha, hodnotil agronom Ing. Radomír Kvapil následujícími slovy: „Velice plastická potravinářská pšenice, při standardním hnojení 180 kg N/ha a standardním fungicidním ošetření funguje bez problémů i na horších půdách.“ Letos mají v podniku LG Keramik zasetý na 220 ha.



Výborné výnosy v odrůdových pokusech 2023



Zdroj: Odrůdové pokusy 2023

Jak na odrůdu LG KERAMIK

LG Keramik je **středně raná velmi výnosná odrůda** s velmi dobrou odnožovací schopností. Jedná se o kompenzační typ odrůdy. Optimální hustota porostu je 650 klasů na m². **Předností odrůdy je vysoká plasticita, výborný zdravotní stav listové plochy a schopnost dosáhnout vysokého výnosu i v sušších oblastech.** LG Keramik je odrůda s **velmi dobrou odolností proti poléhání**. Doporučuje se pěstovat za použití střední dávky regulátoru růstu a s aplikací fungicidů proti listovým a klasovým chorobám.

AGRONOMICKÉ VLASTNOSTI

Ranost	středně raná
Typ odrůdy - tvorba výnosu	komenzační
Odnoživost	velmi dobrá
Počet produktivních stébel (ks/m ²)	600–700
Výška porostu (cm)	90–95
Zimovzdornost	velmi dobrá
HTZ (g)	43

ODOLNOST CHOROBÁM A POLÉHÁNÍ (9–1)

Odolnost proti poléhání	7,5
Padlí travní	7
Listové skvrnitosti	7
Rez plevová	9
Rez pšeničná	7
Fuzariózy klasů	6

(Uvedené hodnoty vychází z výsledků pokusů ÚKZÚZ, ostatních pokusů a zkušeností šlechtitele a zemědělské praxe)

Oblast	LG Keramik - termín setí a výsevky v MKS/ha		
	září	říjen	listopad
KVO	3,5–3,8	3,8–4,2	4,2–4,5
ŘVO	3,3–3,6	3,6–3,9	3,9–4,3
BVO	3,8–4,2	4,2–4,7	



Právně chráněná odrůda - zástupce pro ČR a SR: **Limagrain Česká republika, s.r.o.**

Vyšlechtil: **Limagrain GmbH, Německo**

Registrace: ČR, SR, Polsko, Litva, Ukrajina, Belgie

PŠENICE OZIMÁ

- ✓ Nejlepší odolnost klasovým fuzariózám
- ✓ Raná odrůda vhodná i pro pozdní setí po kukuřici na zrno
- ✓ Vhodná k setí po obilnině
- ✓ Vhodná i do sušších a teplejších oblastí
- ✓ Vysoká a stabilní OH
- ✓ Odolná porůstání zrna → stabilní pádové číslo
- ✓ Výborná odolnost proti poléhání
- ✓ Vysoký a stabilní výnos ve všech oblastech
- ✓ Vynikající zimovzdornost

ZIMA, RANOST, KVALITA DAGMAR TO JE JISTOTA

Stabilitu kvality dokládají i výsledky SDO, ÚKZÚZ

OH g/l	NL %	ČP s	ZT ml	Kvalita
819	13,3	375 +	53	A

Zdroj: ÚKZÚZ, SDO - Obilniny 2023; průměr hodnot 2019–2022

Vysoké výnosy na běžných plochách 2023

Podnik	Okres	Výnos t/ha	Plocha ha
Zemědělská společnost Katusice a.s.	Mladá Boleslav	9,80	35
Zemědělské obchodní družstvo Potěhy	Kutná Hora	9,35	160
Osev Agri Chrudim, a.s.	Chrudim	9,14	25
Zemědělská společnost Sloveč, a.s.	Nymburk	8,83	43
Řepařský institut, spol. s r.o., středisko Spikaly	Mladá Boleslav	8,80	100
Družstvo Agricola Bylany	Chrudim	8,80	230
Agro Mohelno, s.r.o.	Třebíč	8,20	70

Zdroj: Běžné pěstební plochy 2023



Dagmar se stále líbí! V loňském roce získala ocenění za 2. místo v anketě Královna pšenice na Polním dnu v Ořechově (Brno-venkov)

Raná odrůda, i pro velmi pozdní setí po kukuřici

Rané odrůdy se zpravidla pro pozdní setí nehodí, v tomto je však **Dagmar jedinečná a unikátní, protože zvládá pozdní setí na výbornou**. Důkazem jsou roky praxe setí i po zrnové kukuřici a to i během listopadu, někdy i v prosinci. Dagmar vyniká plasticitou a stabilitou výnosu i kvality. **Velkou předností Dagmar je vysoká zimovzdornost, zdravé kořeny a vysoká odolnost proti poléhání**. Navíc je Dagmar velmi tolerantní ke všem předplodinám. Zvládá setí po obilnině, cukrovce i zrnové kukuřici.

Nejlepší volba vůči fuzariózám

Dagmar ve srovnání s ostatními odrůdami vyniká **vysokou odolností vůči fuzariózám v klasu**, včetně nízké úrovně kumulace mykotoxinů (DON) v zrnu - dlouhodobě je to **nejlépe hodnocená odrůda z hlediska obsahu mykotoxinů (DON) v zrnu** jak v testech po předplodině kukuřici, tak i v testech po umělé infekci *Fusarium culmorum*. **Dagmar je jedna z mála odrůd, která je vhodná a praxí prověřená pro pozdní setí po zrnové kukuřici**.

Dagmar má nízký obsah DON v zrnu

Obsah DON mg/kg	Testy předplodina kukuřice	Testy <i>Fusarium culmorum</i>
Dagmar	1,4	20
Max. hodnoty ostatních odrůd	9,0	114
Průměr souboru 32 odrůd	3,2	58

Zdroj: ÚKZÚZ, ČR, SDO - Obilniny 2023; průměr hodnot 2019–2022, Odolnost odrůd pšenice ozimé proti kumulaci DON



Jediná odrůda s kvalitou - NL 14 %

Podnik: Zemědělská společnost Katusice a.s. (okres Mladá Boleslav), agronom Ing. Miroslav Matějka
Výnos: **9,80 t/ha** (35 ha)

V Zemědělské společnosti Katusice pěstují Dagmar od samého počátku jejího uvedení na trh. V roce 2023 byla **Dagmar jedinou odrůdou, která dopadla výborně nejen výnosem, ale i nejlepší potravinářskou kvalitou.** V loňském roce nejvíce cenný obsah NL dosáhl u Dagmar 14 %. Průměrný výnos z 35 ha byl 9,8 t/ha a na 20 ha ploše dala Dagmar dokonce 10,5 t/ha. Agronom Ing. Matějka hodnotí

Dagmar takto: „**V Katusicích Dagmar nikdy nezklamala, drží si kvalitu i výnos. Každoročně ji pěstujeme minimálně na 50 hektarech.**“

Dagmar pěstují pro ranost a stabilitu kvality

Podnik: Řepařský institut, spol. s r.o., stř. Spikaly (okres Mladá Boleslav), agronom Tomáš Radoň
Výnos: **8,80 t/ha** (100 ha)

V loňském roce zde dosáhli s Dagmar **výnosu 8,8 t/ha na 100 ha.** Agronom Tomáš Radoň zhodnotil dosavadní zkušenosti s touto odrůdou následovně: „**Dagmar pěstujeme již 4. rokem hlavně pro její ranost a schopnost si udržet potravinářské parametry i při mokřých zních.**“

Dále se nám u Dagmar líbí její variabilita, přizpůsobivost termínu setí, výnos a jeho stabilita“.

Jak na odrůdu DAGMAR

Dagmar je raná, **velice plastická odrůda** vhodná do všech výrobních oblastí. Toleruje pěstování **po obilnině i po kukuřici.** Je **vhodná i pro pozdní setí.** Jedná se o kompenzační typ odrůdy, která má velmi dobrou odnožovací schopnost. Optimální hustota porostu je 650–750 klasů/m². Výnos tvoří počtem klasů v kombinaci s těžkým zrnem (vysoká HTZ i objemová hmotnost) - i na pozdějších odnožích vytváří pěkné nezadinovité zrno. Při pozdním výsevu dodržte doporučený výsevek v MKS/ha pro zajištění dostatečného počtu klasů na m².

Při volbě fungicidu doporučujeme se zaměřit na ochranu proti padlí travnímu v raných fázích a listovým chorobám. Doporučujeme časně ošetření klasu a praporcového listu. Odrůda má **velice dobrou odolnost proti poléhání,** z tohoto důvodu stačí střední dávky regulátorů růstu.

AGRONOMICKÉ VLASTNOSTI

Ranost	raná
Typ odrůdy - tvorba výnosu	kompenzační
Odnoživost	vysoká
Počet produktivních stébel (ks/m ²)	650–750
Výška porostu (cm)	90–100
Zimovzdornost	výborná
HTZ (g)	47

ODOLNOST CHOROBÁM A POLÉHÁNÍ (9–1)

Odolnost proti poléhání	7,5
Padlí travní	5
Listové skvrnitosti	6
Rez plevová	9
Rez pšeničná	6
Fuzariózy klasů	8

(Uvedené hodnoty vychází z výsledků pokusů ÚKZÚZ, ostatních pokusů a zkušeností šlechtitele a zemědělské praxe)

Oblast	Dagmar - termín setí a výsevky v MKS/ha			Vhodná i pro pozdní setí
	září	říjen	listopad	
KVO	3,2–3,6	3,6–4,3	4,3–5,0 (i po kukuřici)	
ŘVO	3,3–3,5	3,5–4,3	4,3–5,0 (i po kukuřici)	
BVO	3,5–4,0	4,0–4,5	4,5–5,0 (i po kukuřici)	



Právně chráněná odrůda - zástupce pro ČR a SR: **Limagrain Česká republika, s.r.o.**
Vyšlechtitl: **Limagrain Česká republika, s.r.o., Šlechtitelská stanice Hrubčice, ČR**
Registrace: ČR, SR, Litva, Ukrajina

PŠENICE OZIMÁ

- ✓ Nejranější odrůda ozimé pšenice v ČR i SR
- ✓ Vysoký a stabilní výnos
- ✓ Krátké rostliny s vynikající odolností proti poléhání
- ✓ Zdravá odrůda s dobrou odolností proti fuzariózám
- ✓ Ideální předplodina pro řepku
- ✓ Potravinářská kvalita
- ✓ Řešení letních meziplodin
- ✓ Zpravidla uteče letnímu suchu a mokřým žním

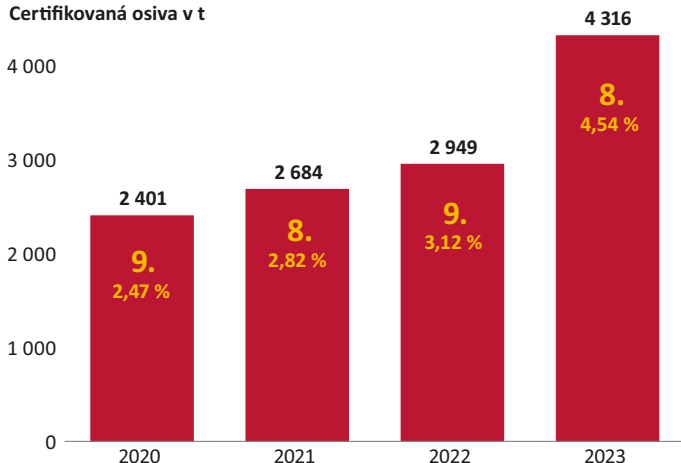


První sklizená pšenice

BEZKONKURENČNĚ NEJSPANĚJŠÍ

Vsadit na Avenue se vyplatí!
→ stabilně v TOP 10 ČR

Certifikovaná osiva v t



Zdroj: ÚKZÚZ, Přehledy uznaného osiva ozimů 2020–2023; čísla ve sloupcích označují pozici a podíl na trhu dle certifikovaných osiv.

AVENUE PRVNÍ DO STODOLY I DO MLÝNA

Vysoký výnos a včasná sklizeň i v roce 2023

Podnik	Okres	Výnos (t/ha)	Plocha (t/ha)	Datum sklizně
Vladimír Pokorný, SHR	Nymburk	11,42	14	20. 7.
UNIAGRO, s.r.o.	Náchod	11,00	15	19. 7.
Zemědělské družstvo Podchlumí Dobrá Voda	Jičín	10,50	38	20. 7.
Zemědělské družstvo Liběšice	Litoměřice	10,39	136	17. 7.
ZEMSPOL STUDÉNKA a.s.	Nový Jičín	10,28	50	24. 7.
AGRO BYSTRICE a.s.	Jičín	10,09	83	22. 7.–16. 8.
ZOD Zálabí, a.s.	Kolín	10,00	26	12. 7.
AGROVA a.s.	Kroměříž	9,78	43	15. 7.
ZAS Podchotucí, a.s.	Nymburk	9,42	300	10.–14. 7.
Zemědělská společnost Stránka spol. s r.o.	Mělník	9,40	51	17. 7.
První zemědělská Záhornice, a.s.	Nymburk	9,20	410	9.–14. 7.
Agrokomplex Kunovice, a.s.	Uherské Hradiště	9,20	60	10.–11. 7.
Poděbradská Blata, a.s.	Nymburk	9,07	764	9.–13. 7.
FARMA JESENICE s.r.o.	Praha-západ	9,00	45	13. 7.
Zdonín Agri s.r.o.	Nymburk	8,90	18	12. 7.
ZD Dřísy a.s.	Mělník	8,80	45	16. 7.
POOSLAVÍ Nová Ves, družstvo	Brno-venkov	8,71	136	14.–16. 7.
RAKOVEC, a.s.	Vyškov	8,62	16	15. 7.
Zemědělská společnost Sloveč, a.s.	Nymburk	8,50	197	13.–15. 7.
Zemědělské družstvo Vysočina Želiv	Pelhřimov	8,29	92	17.–23. 7.
Podorlické zemědělské družstvo, Ohnišov	Rychnov nad Kněžnou	8,14	51	19.–23. 7.

Zdroj: Výsledky z běžných pěstebních ploch v roce 2022

Avenue umí 10 t/ha i po pšenici

Podnik: UNIAGRO, s.r.o. (okres Náchod),
agronom Ing. Vladimír Fröhlich
Výnos: **9,96 t/ha** (56 ha)

V ložském roce sklídili v Zaloňově **Avenue z 56 ha s výnosem 9,96 t/ha**. Na ploše 15 ha dosáhli dokonce **výnosu 11,0 t/ha**. **Veškerá Avenue byla zasetá po pšenici**. Měla ideální podmínky od zasetí v agrotechnické lhůtě přes velmi pěkné přezimování. Agronom Vladimír Fröhlich u Avenue chválí: „**Velmi dobře snáší obilní předplodinu, navíc se Avenue ukazuje jako výborná předplodina pro řepku, nahradili jsme s ní část ploch s ozimými ječmeny. Dalším bonusem je velmi dobrá odolnost poléhání,**

nemusí se u ní moc pracovat s regulátory. Vzhledem k výborným výsledkům jí letos máme na 65 ha.“

Krátké stéblo a rozložení pracovní špičky

Podnik: Zemědělská Společnost Stránka spol. s r.o.
(okres Mělník), agronom Michal Petráček
Výnos: **9,40 t/ha** (51 ha)

„Od roku 2019 pěstujeme odrůdu **Avenue každý rok na výměře cca 50 ha**. Ve sklizni 2023 jsme dosáhli u Avenue **výnosu 9,4 t/ha z výměry 51 ha**. V letošním roce zkusíme kromě Avenue také novou ranou odrůdu LG Rozarka na 22 ha a LG Absalon na 30 ha. Avenue pěstujeme z těchto důvodů: **nízká potřeba regulace rostlin a i přesto krátké stéblo**, což je pro nás výhodou, protože jsme podnik bez živočišné výroby a veškerou slámu zaráváme. Dalším důvodem je **ranná sklizeň a rozložení pracovní špičky, máme tak čas na přípravu pod řepky či mezplodiny**. Avenue zařazujeme v osevním postupu po jarním ječmeni.“

Avenue umí zužitkovat zimní vláhu

Podnik: Zemědělské družstvo Liběšice
(okres Litoměřice), agronom Ing. Václav Grindler
Výnos: **10,39 t/ha** (136 ha)

„Avenue pěstujeme od roku 2014 minimálně na ploše 50 ha, ale spíše na větší. V sezóně 2023 jsme jí měli **na 136 ha s průměrným výnosem 10,39 t/ha** a vyšla v potravinářské kvalitě B. **Avenue zařazujeme po hrachu a díky její ranosti jako předplodinu pro řepku**. Jsme spokojeni se zdravotním stavem, kdy většinou stačí jedno fungicidní ošetření. Vychází nám v potravinářské kvalitě, samozřejmě za předpokladu dostatečného a včasného kvalitativního přihnojení s přihlédnutím na předpokládaný výnos. V naší přísuškové lokalitě prosperuje nejlépe na středních a těžších půdách, kde **umí výborně zužitkovat zimní vláhu**.

Avenue pěstují pro ranost a kvalitu

Podnik: AGRO BYSTRŮVICE a.s. (okres Jičín)
Výnos: **10,09 t/ha** (83 ha)

V podniku AGRO BYSTRŮVICE **pěstují odrůdu Avenue pro její ranost. Hodnotí ji jako odrůdu s vysokými N-látkami, vysokou objemovou hmotností a s velmi slušným výnosovým potenciálem**. V ložském roce s Avenue **dosáhli na ploše 83 ha průměrného výnosu 10,09 t/ha**.

Avenue na 764 ha s výnosem 9,07 t/ha

Podnik: Poděbradská blata, a.s. (okres Nymburk),
agronomka Martina Martincová
Výnos: **9,07 t/ha** (764 ha)

V roce 2023 měli v podniku **764 ha Avenue s průměrným výnosem 9,07 t/ha**. Obrovskou výhodou odrůdy je **brzká sklizeň**. Sklízeli v termínu 9.–13. července 2023. Agronomka Martina Martincová k dlouhodobým zkušenostem s odrůdou uvádí: „**Avenue je u nás jedna z nejvýnosnějších odrůd, je jednoduchá na pěstování a nenáročná na vstupy. Z většiny ji pěstujeme po zlepšující plodině, takže jí většinou stačí jeden fungicid. Jsme s touto odrůdou dlouhodobě spokojeni, protože se jí daří i v našich specifických půdních a vláhových podmínkách.**“ Letos mají naseto 830 ha.

Rekordních 11,4 t/ha s Avenue

Podnik: Vladimír Pokorný, SHR (okres Nymburk)
Výnos: **11,42 t/ha** (14,26 ha)

Avenue je odrůda s **velmi vysokým výnosovým potenciálem**. Důkazem je výsledek pana Vladimíra Pokorného (SHR, okr. Nymburk), který jí sklízeli 20. 7. 2023 z plochy 14,26 ha. Avenue nejenže splnilo hlavní požadavek **na brzkou sklizeň, ale navíc poskytlo i historicky rekordní výnos 11,42 t/ha s dobrou kvalitou: OH 808 g/l; NL 11,6 %; ČP 412 s**.

Avenue má tradici na Vysočině

Podnik: Zemědělské družstvo Vysočina Želiv (okres Pelhřimov), Ing. František Vašák
Výnos: **8,29 t/ha** (92 ha)

Místní agronom nám k Avenue řekl: „Avenue pěstujeme a množíme už více než pět let. V minulém roce nás opět nezklamala a měla nejlepší výnos v podniku 8,29 t/ha (průměr ostatních pšenic 7,6 t/ha). Na některých polích dosahovala Avenue i výnos přes 9 t/ha.“ A co oceňuje pan Vašák na Avenue nejvíce: „Ranost, stabilita výnosu, nepoléhavost, je nenáročná na ochranu a pomáhá nám rozložit sklizeň.“

V letošním roce mají 79 ha Avenue.

Avenue si ceníme pro brzkou sklizeň, výnos i kvalitu

Podnik: První Zemědělská Záhornice, a.s. (okres Nymburk), agronom Miroslav Libánský
Výnos: **9,20 t/ha** (410 ha)

V podniku První Zemědělská Záhornice, a.s. pěstují Avenue dlouhodobě a je zde velmi oblíbenou odrůdou. V roce 2023 s ní dosáhly průměrného výnosu ze 410 ha 9,2 t/ha. Sklizeň probíhala od 9. 7. do 14. 7. 2023 s vynikající objemovou hmotností 830–840 g/l. Agronom podniku Miroslav Libánský konstatuje: „Odrůdu Avenue si ceníme pro její brzkou sklizeň, ale i vysoký výnos a potravinářskou kvalitu.“

Jak na odrůdu AVENUE ... opravdu jinak - je nejranější!

U Avenue provádějte všechny agrotechnické zásahy včas → ověřte BBCH fázi rostlin!

Avenue je **odnoživá odrůda, vhodná do všech výrobních oblastí**. Nejlepších výsledků dosahuje při seti v agrotechnické lhůtě. **Nedoporučujeme předčasné ani velmi pozdní výsevy**. Odrůdu je možné **zařadit i po obilnině**. Výnos tvoří vysokým počtem produktivních stébel - odnoživý typ. K prvnímu přihnojení na jaře je vhodné přidat 1–1,5 kg/ha P₂O₅ pro podporu růstu kořenů. Kvalitativní hnojení **aplikujte včas nebo spojte** s produkčním hnojením.

Při pěstování **po obilnině je dobré zaměřit první ošetření na ochranu proti chorobám pat stébel** (případně ošetřit osivo přípravkem Systiva). Při intenzivním pěstování používejte **regulátory růstu pouze v nižších dávkách** a vždy zkontrolujte vývojovou fázi.

AGRONOMICKÉ VLASTNOSTI

Ranost	nejranější
Typ odrůdy - tvorba výnosu	počet klasů na m²
Odnoživost	vysoká
Počet produktivních stébel (ks/m ²)	700–800
Výška porostu (cm)	70
Zimovzdornost	dobrá
HTZ (g)	43

ODOLNOST CHOROBÁM A POLÉHÁNÍ (9–1)

Odolnost proti poléhání	9
Padlí travní	8
Listové skvrnitosti	6,5
Rez plevová	8
Rez pšeničná	7,5
Fuzariózy klasů	7

(Uvedené hodnoty vychází z výsledků pokusů ÚKZÚZ, ostatních pokusů a zkušeností šlechtitele a zemědělské praxe)

Oblast	Avenue - termín setí a výsevky v MKS/ha		
	září	říjen	listopad
KVO	3,2–3,7	3,8–4,3	
ŘVO	3,0–3,5	3,5–4,5	
BVO	3,5–4,0	4,0–4,7	



Právně chráněná odrůda - zástupce pro ČR a SR: **Limagrain Česká republika, s.r.o.**

Vyšlechtitel: **Limagrain Europe S.A.S., Francie**

Registrace: ČR, SR, Bulharsko, Rumunsko, Ukrajina, Moldavsko

PŠENICE OZIMÁ

- ✓ Špičkový výnos v řepařské oblasti
- ✓ Vysoké výnosy i v BVO
- ✓ Pekařská kvalita A s dobrou odolností proti porůstání zrna
- ✓ Velmi vysoká odolnost proti poléhání (8 b.)
- ✓ Odolná padlí, rzi plevové, rzi pšeničné i rzi travní
- ✓ Vhodná pro pozdní setí
- ✓ Odrůda roku na Prostějovsku 2022 a 2023
- ✓ Česká odrůda vyšlechtěna v Hrubčicích

Stabilní pekařská kvalita A

Potravinářská kvalita A	OH g/l	NL %	ČP s	ZT ml
SDO, ÚKZÚZ 2023	796	12,9	392+	40

Zdroj: SDO ÚKZÚZ 2023; průměr hodnot 2019–2022

Královna Hané 2022 a 2023

Okres Prostějov: OAK Prostějov + Zetaspol, s.r.o.

Výnos 2023: **8,21 t/ha** (856 ha)

Výnos 2022: **9,02 t/ha** (403 ha)

Odrůda roku 2022 i 2023 na Prostějovsku. Tímto titulem se může pyšnit odrůda LG Dita díky vynikajícímu výnosu na velké pěstební ploše. V roce 2022 to bylo za výnos **9,02 t/ha z plochy 403 ha**, tedy o 1,23 t/ha více, než byl zjištěný průměr okresu. V minulém roce to bylo za výnos **8,21 t/ha**, ale již více jak z dvojnásobné plochy (856 ha), tedy o 0,79 t/ha více než průměr okresu. Ocenění se jí dostalo v rámci tradičního semináře „**Vyhodnocení sklizně obilnin a řepky**“, který po sklizni organizuje Okresní agrární komora Prostějov a firma Zetaspol, s.r.o.

Jak na odrůdu LG DITA

LG Dita je odrůda vhodná především do ŘVO a BVO. **Zvládá i pozdní setí** v říjnu a v první polovině listopadu. Vhodná je zejména pro setí po cukrovce, sóji, **obilnině** či meziplodinách. **Předností LG Dity je velmi vysoká odolnost proti poléhání (8 bodů)** a **odolnost listovým chorobám**. Výborný zdravotní stav listů a velmi vysoká odolnost proti poléhání umožňují pěstovat odrůdu LG Dita i **ve vysoké intenzitě**, např. **hnojit kejdou** či **digestátem** a **využít maximální výnosový potenciál úrodného stanoviště**.

AGRONOMICKÉ VLASTNOSTI

Ranost	polopozdní
Typ odrůdy - tvorba výnosu	kompensační
Odnoživost	velmi dobrá
Počet produktivních stébel (ks/m ²)	600–700
Výška porostu (cm)	85–90
Zimovzdornost	střední
HTZ (g)	43

ODOLNOST CHOROBÁM A POLÉHÁNÍ (9–1)

Odolnost proti poléhání	8
Padlí travní	8
Listové skvrnitosti	6,5
Rez plevová	8
Rez pšeničná	8
Fuzariózy klasů	6

(Uvedené hodnoty vychází z výsledků pokusů ÚKZÚZ, ostatních pokusů a zkušeností šlechtitele a zemědělské praxe)

Toleruje pozdní setí

Oblast	LG Dita - termín setí a výsevky v MKS/ha		
	září	říjen	listopad
KVO	3,5–3,8	3,8–4,2	4,2–4,5
ŘVO	3,3–3,6	3,6–3,9	3,9–4,3
BVO	3,8–4,2	4,0–4,5	4,5–4,7



Právně chráněná odrůda - zástupce pro ČR a SR: **Limagrain Česká republika, s.r.o.**
 Vyšlechtil: **Limagrain Česká republika, s.r.o., Šlechtitelská stanice Hrubčice, ČR**
 Registrace: ČR

PŠENICE OZIMÁ

- ✓ Nejvyšší a velmi stabilní kvalita E
- ✓ Vysoká odolnost porůstání zrna
- ✓ Vynikající zdravotní stav
- ✓ Vysoká odolnost fuzariózám
- ✓ Vhodná k setí po obilnině i kukuřici
- ✓ Vhodná i pro ekologické zemědělství
- ✓ 3. nejpěstovanější E v Německu
- ✓ Toleruje pozdní setí
- ✓ Velmi dobrá odolnost k poléhání

KDYŽ MÁŠ POLE S MOSCHUSEM, SKLIDÍŠ PŠENICI S BONUSEM

Špičkovou kvalitu potvrzují mlýny

OH g/l	NL %	ČP s	ZT ml	Lepek %	Energie těsta W (10 ⁻⁴ J)	Poměr P/L	Výsledná kvalita
825	15,7	484	63	36,1	348	0,97	E

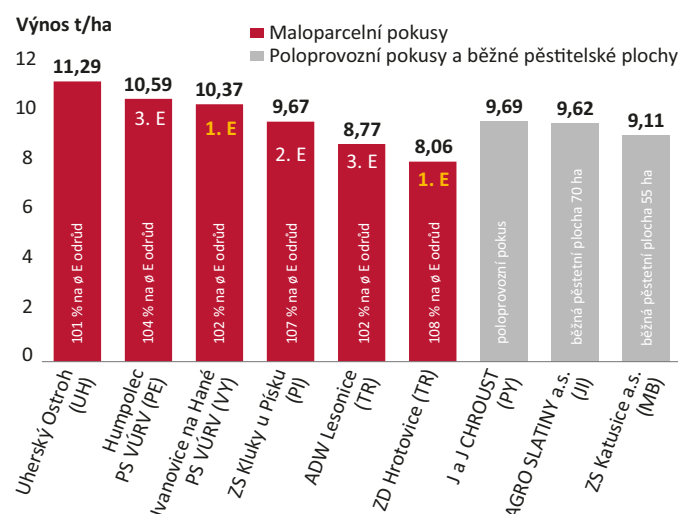
Zdroj: GoodMills Česko s.r.o. - mlýn Kyjov 2023

Žádaná odrůda v ČR i v Německu

Rok	Certifikovaná osiva ČR (t)	Množitelská plocha DE (ha)
2021	1020	615
2023	1158	816
2023	1301	979

Zdroj: ÚKZÚZ Certifikovaná osiva ozimů 2021–2023;
BSA Beschreibende Sortenliste 2023

Výborné výnosy v pokusech i praxi 2023



Zdroj: Běžné pěstební plochy, maloparcelkové a poloprovozní pokusy 2023

AGRONOMICKÉ VLASTNOSTI

Ranost	poloraná
Typ odrůdy - tvorba výnosu	kompensační
Odnoživost	střední
Počet produktivních stébel (ks/m ²)	600–700
Výška porostu (cm)	95–100
Zimovzdornost	velmi dobrá
HTZ (g)	48

ODOLNOST CHOROBÁM A POLÉHÁNÍ (9–1)

Odolnost proti poléhání	7
Padlí travní	8
Listové skvrnitosti	7
Rez plevová	8
Rez pšeničná	7
Fuzariózy klasů	7

(Uvedené hodnoty vychází z výsledků pokusů BSA Německo, ostatních pokusů a zkušeností šlechtitele a zemědělské praxe)

Vhodný i pro pozdní setí

Oblast	Moschus - termín setí a výsevky v MKS/ha		
	září	říjen	listopad
KVO	3,5–3,8	3,8–4,2	4,2–4,7 (i po kukuřici)
ŘVO	3,3–3,6	3,6–3,9	3,9–4,8 (i po kukuřici)
BVO	3,8–4,2	4,0–4,5	4,5–4,7 (i po kukuřici)



Právně chráněná odrůda - zástupce pro ČR a SR: **Limagrain Česká republika, s.r.o.**

Vyšlechtil: **Strube Research GmbH & Co.KG, Německo**

Registrace: Německo, Polsko, Velká Británie, Lucembursko, Estonsko

PŠENICE OZIMÁ

- ✓ Velmi raná osinatá odrůda
- ✓ Kvalita E
- ✓ Výborný výnos ve všech oblastech
- ✓ Vhodná i do přísuškových oblastí
- ✓ Vysoká odolnost klasovým fuzariózám, rzi pšeničné a plevové
- ✓ Vhodná předplodina před řepku
- ✓ Nejpěstovanější osinaté E v ČR

OSINATOST, RANOST, KVALITA AIRBUS TO JE ELITA!

Kvalita E v Hrubčicích

Lokalita	OH g/l	NL %	ČP s	ZT ml	Kvalita
DEMO pokus Hrubčice	803	14,7	372	66	E

Zdroj: Demonstrační pokus Hrubčice dvouletý průměr 2021 a 2022, okres Prostějov

Výborné výsledky na běžných plochách

Podnik	Okres	Výnos t/ha	Plocha ha
Zem. Spol. BUKOVNO, s.r.o.	Mladá Boleslav (2022)	9,10	60
Zemědělská společnost Komorno, a. s.	Plzeň-jih (2023)	9,00	56
Zemědělské družstvo Smržice	Prostějov (2023)	8,85	30
Zemědělská společnost Kosova Hora, a.s.	Příbram (2022)	8,10	30
Zemědělská společnost Sloveč, a.s.	Nymburk (2023)	8,08	31

Zdroj: Běžné pěstební plochy 2022 a 2023

Airbus se líbí na Plzeňsku

Podnik: Zemědělská společnost Komorno, a. s.
(okres Plzeň-jih)
Výnos: **9,00 t/ha** (56 ha)

Agronomka podniku: „V roce 2023 jsem s odrůdou Airbus sklídili na 56 ha průměrný výnos 9,0 t/ha, což byl absolutní rekord v historii podniku!“ Celkem měli Airbus na 200 ha. Nejvíce na Airbusu oceňuje: „Ranost, osinatost, zdraví, že je to klasovka, že dobře zvládá sucho a výborně reaguje na hnojení.“ I proto navýšili výměru již na 250 ha pro sklizeň 2024.

AGRONOMICKÉ VLASTNOSTI

Ranost	velmi raná
Typ odrůdy - tvorba výnosu	produktivita klasu
Odnoživost	střední–nižší
Počet produktivních stébel (ks/m ²)	550–650
Výška porostu (cm)	85–95
Zimovzdornost	střední
HTZ (g)	42

ODOLNOST CHOROBÁM A POLÉHÁNÍ (9–1)

Odolnost proti poléhání	6
Padlí travní	6
Listové skvrnitosti	6,5
Rez plevová	8
Rez pšeničná	7,5
Fuzariózy klasů	7,5

(Uvedené hodnoty vychází z výsledků pokusů ÚKSÚP, ostatních pokusů a zkušeností šlechtitele a zemědělské praxe)

Oblast	Airbus - termín setí a výsevy v MKS/ha		
	září	říjen	listopad
KVO	3,5–3,8	3,8–4,2	4,2–4,5
ŘVO	3,3–3,6	3,6–3,9	3,9–4,3
BVO	3,8–4,2	4,0–4,7	



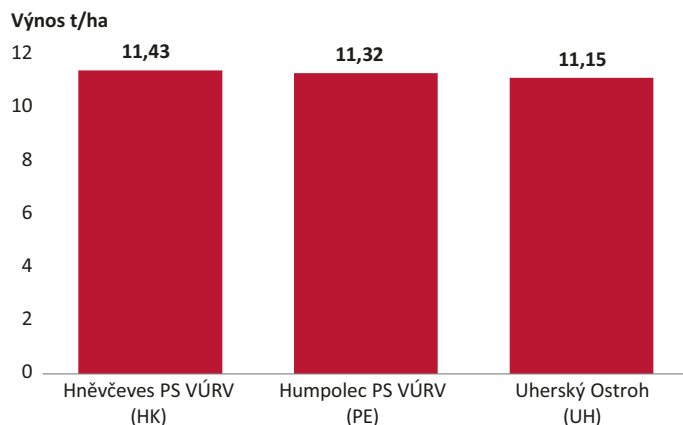
Právně chráněná odrůda - zástupce pro ČR a SR: Limagrain Česká republika, s.r.o.
Vyšlechtil: Limagrain Europe S.A.S., Francie
Registrace: SR, Itálie, Bulharsko, Rumunsko, Srbsko

PŠENICE OZIMÁ

- ✓ Vysoký a stabilní výnos
- ✓ Velmi raná osinatá odrůda
- ✓ Tolerantní na klimatický stres a sucho
- ✓ Vhodná do všech pěstitelských oblastí
- ✓ Velmi dobrý zdravotní stav listů i klasů
- ✓ Nižší rostliny s velmi dobrou odolností proti poléhání
- ✓ Dobrá potravinářská kvalita
- ✓ Velké zrno s vysokou HTZ

RANOST, OSINATOST A STRESTOLERANCE

Výnos v DEMO pokusech 2023



Zdroj: Maloparcelkové pokusy 2023



Ranost a odolnost suchu

Alcantara je **velmi raná osinatá odrůda s vysokou strestolerancí proti klimatickému stresu, zejména suchu**. Nejlepších výnosů dosahuje na dobrých půdách při intenzivním pěstování. Výnos tvoří počtem odnoží a vysokou produk-

titivou klasu (vysoká HTZ). Je cca o 4 dny ranější než Bohemia. Vhodná je do všech pěstitelských oblastí. Předností je **vysoká výnosová stabilita, větší zrno s vysokou HTZ** (cca 46 g).

AGRONOMICKÉ VLASTNOSTI

Ranost	velmi raná
Typ odrůdy - tvorba výnosu	kompensační
Odnoživost	střední
Počet produktivních stébel (ks/m ²)	550–650
Výška porostu (cm)	80–85
Zimovzdornost	střední
HTZ (g)	46

ODOLNOST CHOROBÁM A POLÉHÁNÍ (9–1)

Odolnost proti poléhání	7
Padlí travní	7
Listové skvrnitosti	6
Rez plevová	8
Rez pšeničná	7
Fuzariózy klasů	7
Rezistence proti plodomorce plevové (gen <i>Sm1</i>)	ANO

(Uvedené hodnoty vychází z výsledků pokusů v ČR, SR, Maďarsku, Rumunsku a Bulharsku a ze zkušeností šlechtitele a zemědělské praxe)

Oblast	Alcantara - termín setí a výsevky v MKS/ha		
	září	říjen	listopad
KVO	3,7–4,0	4,0–4,5	
ŘVO	3,6–4,0	4,0–4,5	
BVO	3,8–4,2	4,2–4,6	



Právně chráněná odrůda - zástupce pro ČR a SR: **Limagrain Česká republika, s.r.o.**

Vyšlechtil: **Limagrain Europe S.A.S., Francie**

Registrace: Maďarsko, Francie, Rumunsko, Bulharsko, Srbsko, Itálie

PŠENICE OZIMÁ

- ✓ Velmi raná a výnosná odrůda
- ✓ Nejžádanější odrůda na pečivářenské využití v ČR i SR
- ✓ Unikátní a specifická kvalita zrna
- ✓ Žádaná odrůda na výrobu pšeničného sladu
- ✓ Krmná kvalita ověřená v krmných testech

NEJŽÁDNĚJŠÍ ODRŮDA NA OPLATKY A SUŠENKY

Vysoké výnosy i v roce 2023

Podnik	Okres	Výnos t/ha	Plocha ha
Poděbradská Blata, a.s.	Nymburk	10,15	301
AGROVA a.s.	Kroměříž	9,86	27
AGRO BYSTŘICE a.s.	Jičín	9,00	40
Agro Mohelno, s.r.o.	Třebíč	9,23	40
Zemědělská společnost Sloveč, a.s.	Nymburk	9,10	266
ZEM, a.s. Lužec	Hradec Králové	8,82	175
ZOD Zálabí, a.s.	Kolín	8,42	260

Zdroj: Výsledky z běžných pěstebních ploch v roce 2023

Arkeos se špičkovým výnosem

Podnik: Poděbradská blata, a.s. (okres Nymburk), agronomka Martina Martincová

Výnos: **10,15 t/ha** (301 ha)

V podniku Poděbradská blata, a.s. pěstují tradičně odrůdu Arkeos na velké výměře. V loňském roce to bylo **301 ha**, na kterých dosáhli průměrného výnosu **10,15 t/ha** - to byl **nejvyšší výnos v podniku** v daném roce. Arkeos pěstovali po hachu a po řepce. Ošetření zahrnovalo: 1 litr Retacelu + fungicid na báze rostlin a ošetření proti fuzáriím v klasu. Hnojení 140 kg N. Žádné „dokrácení“ Modusem atp. Letos mají Arkeos opět na 300 ha.

AGRONOMICKÉ VLASTNOSTI

Ranost	velmi raná
Typ odrůdy - tvorba výnosu	počet klasů/m²
Odnoživost	velmi vysoká
Počet produktivních stébel (ks/m ²)	650–750
Výška porostu (cm)	80–85
Zimovzdornost	střední
HTZ (g)	39

ODOLNOST CHOROBÁM A POLÉHÁNÍ (9–1)

Odolnost proti poléhání	6
Padlí travní	6
Listové skvrnitosti	6
Rez plevová	6,5
Rez pšeničná	8
Fuzariózy klasů	6

(Uvedené hodnoty vychází z výsledků pokusů a zkušeností šlechtitele a zemědělské praxe)

Oblast	Arkeos - termín setí a výsevky v MKS/ha		
	září	říjen	listopad
KVO	3,3–3,6	3,6–4,0	4,0–4,6
ŘVO	3,0–3,4	3,4–3,8	3,8–4,2
BVO	3,5–4,0	4,0–4,5	



Právně chráněná odrůda - zástupce pro ČR a SR: **Limagrain Česká republika, s.r.o.**

Vyšlechtil: **Limagrain Europe S.A.S., Francie**

Registrace: Francie, Rumunsko, Velká Británie, Bulharsko, Ukrajina, Srbsko

PŠENICE OZIMÁ

- ✓ Vysoký a stabilní výnos
- ✓ Vynikající krmná kvalita prověřená na kuřatech
- ✓ Vysoká a stabilní objemová hmotnost zrna
- ✓ Plastická odrůda vhodná i do KVO a BVO
- ✓ Vysoká odolnost proti poléhání
- ✓ Lze pěstovat po obilnině
- ✓ Specialista pro pozdní setí
- ✓ Velmi dobrá zimovzdornost

FRISKY PRO VELKÉ ZISKY

Frisky výnos a krmná kvalita

Frisky je polopozdní univerzální odrůda s prověřenou krmnou jakostí. I při pozdním výsevu dosahuje špičkových výnosů. Podobně jako Dagmar má vysokou a stabilní objemovou hmotnost. V praxi je Frisky kromě vysokého výnosu ceněná pro vysokou plasticitu a vysokou odolnost proti poléhání.

Frisky výborné výnosy v praxi

Podnik / Lokalita	Okres (rok)	Výnos (t/ha)	Pozn.:
ZZS Kujavy Den pole	Nový Jičín (2023)	13,72	103 %
UNIAGRO Zaloňov	Náchod (2023)	11,25	101 %
Ivanovice na H. PS VÚRV	Vyškov (2023)	10,56	102 %
AGROVA a.s.	Kroměříž (2023)	10,14	28 ha
Poříčí AGRO	Benešov (2023)	10,02	104 %
STATEK KYDLINOV s.r.o	Hradec Králové (2022)	9,26	94 ha
AGRO RUBÍN a.s.	Liberec (2023)	9,22	44 ha

Zdroj: Výsledky z běžných pěstebních ploch a pokusů v roce 2022 a 2023

Frisky - vysoká objemová hmotnost a stabilní pádové číslo

Frisky je univerzální odrůda. Nachází využití jako doplňková potravinářská pšenice nebo jako špičková krmná odrůda. Předností je vysoká OH a vysoká odolnost proti porůstání zrna (stabilní pádové číslo).

OH (g/l)	NL (%)	ČP (s)	ZT (ml)
798	12,8	350+	40

Zdroj: SDO ÚKZÚZ 2022, průměr hodnot 2018–2021

Jak na odrůdu FRISKY

Frisky je plastická středně raná až polopozdní odrůda vhodná do všech oblastí včetně přísuškových. Je vhodná na pozdní setí a lze ji zařadit i po obilnině. Výnos tvoří hustotou porostu (optimum je 600–700 klasů na m²) a vysokým počtem zrn v klasu. Předností je vysoká odolnost proti poléhání a velmi dobrá zimovzdornost.

AGRONOMICKÉ VLASTNOSTI

Ranost	polopozdní
Typ odrůdy - tvorba výnosu	komenzační
Odnoživost	velmi dobrá
Počet produktivních stébel (ks/m ²)	600–700
Výška porostu (cm)	85–90
Zimovzdornost	velmi dobrá
HTZ (g)	40

ODOLNOST CHOROBÁM A POLÉHÁNÍ (9–1)

Odolnost proti poléhání	7,5
Padlí travní	6,5
Listové skvrnitosti	6
Rez plevová	4,5
Rez pšeničná	8
Fuzariózy klasů	6,5

(Uvedené hodnoty vychází z výsledků pokusů ÚKZÚZ, ostatních pokusů a zkušeností šlechtitele a zemědělské praxe)

Oblast	Frisky - termín setí a výsevky v MKS/ha		
	září	říjen	listopad
KVO	3,3–3,8	3,8–4,1	4,1–4,5
ŘVO	3,2–3,6	3,6–3,9	3,9–4,3
BVO	3,5–4,0	4,0–4,5	



Právně chráněná odrůda - zástupce pro ČR a SR: Limagrain Česká republika, s.r.o.

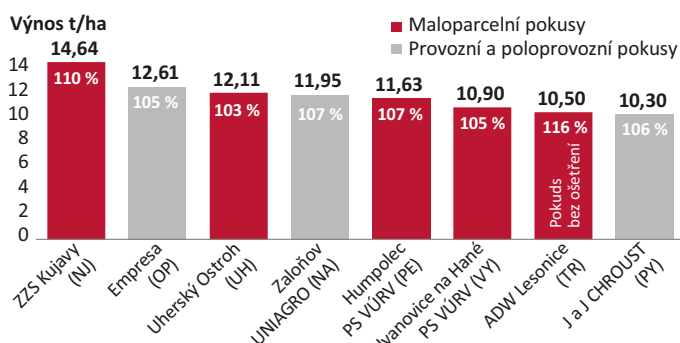
Vyšlechtil: Limagrain GmbH, Německo

Registrace: ČR, Rakousko, Polsko, Ukrajina

PŠENICE OZIMÁ

- ✓ Vysoký výnos v pokusech i praxi
- ✓ Pekařská kvalita A
- ✓ Odolná rzi plevové (9 b.)
- ✓ Rezistence proti larvám plodomorky plevové (gen *Sm1*)
- ✓ Vynikající reakce na intenzitu pěstování
- ✓ Vhodná do všech oblastí i pro pozdní setí

Špičkové výnosy potvrzené v pokusech 2023



Zdroj: Výsledky maloparcelkových a poloprovozních pokusů 2023

PŠENICE OZIMÁ

- ✓ Kvalita E s vysokým výnosem
- ✓ Vysoká zimovzdornost
- ✓ Velmi vysoká HTZ
- ✓ Vynikající odolnost proti porůstání zrna
- ✓ Odolná proti rzi pšeničné i rzi plevové
- ✓ Vhodná i pro pozdní setí

LG Magirus - výnosová špička mezi E

LG Magirus je polopozdní odrůda **kvality E** s vynikajícím výnosem. Odrůda je vhodná **do všech výrobních oblastí i pro pozdní setí**. Lze ji pěstovat i **po obilnině**. Předností je **velmi vysoká odolnost rzi plevové i rzi pšeničné a vynikající mrazuvzdornost**.

Velmi dobrá kvalita E

OH g/l	NL %	ČP s	ZT ml	Lepek %	Výsledná kvalita
808	15,2	353	56	29,2	E

Zdroj: Demo pokus Hrubčice 2021

AGRONOMICKÉ VLASTNOSTI A ODOLNOST CHOROBÁM A POLÉHÁNÍ (9–1)

Odolnost proti poléhání	6,5
Padlí travní	6
Listové skvrnitosti	6
Rez plevová	9
Rez pšeničná	6,5
Fuzariózy klasů	6
Ranost	polopozdní
Typ odrůdy	kompenzační
Odnoživost	vysoká
Počet produktivních stébel na m ²	600–700
Výška porostu (cm)	85–95
Zimovzdornost	střední
HTZ (g)	41
Rezistence proti plodomorce plevové (gen <i>Sm1</i>)	ANO
Výsevek v MKS/ha (pozdní setí)	3,0–4,2 (4,6)

(Uvedené hodnoty vychází z výsledků pokusů ÚKZÚZ, ostatních pokusů a zkušeností šlechtitele a zemědělské praxe)

AGRONOMICKÉ VLASTNOSTI A ODOLNOST CHOROBÁM A POLÉHÁNÍ (9–1)

Odolnost proti poléhání	7
Padlí travní	6
Listové skvrnitosti	6
Rez plevová	8
Rez pšeničná	8
Fuzariózy klasů	6
Ranost	polopozdní
Typ odrůdy	kompenzační
Odnoživost	střední
Počet produktivních stébel na m ²	550–650
Výška porostu (cm)	100–105
Zimovzdornost	výborná
HTZ (g)	49
Výsevek v MKS/ha (pozdní setí)	3,5–4,5 (5,0)

(Uvedené hodnoty vychází z výsledků pokusů BSA, ostatních pokusů a zkušeností šlechtitele a zemědělské praxe)



Právně chráněná odrůda - zástupce pro ČR a SR:
Limagrain Česká republika, s.r.o.
Vyšlechtil: **Gie Semalliance, Francie**
Registrace: ČR, SR, Belgie



Právně chráněná odrůda - zástupce pro ČR a SR:
Limagrain Česká republika, s.r.o.
Vyšlechtil: **Limagrain GmbH, Německo**
Registrace: Německo, Velká Británie, Ukrajina



LG AIKIDO

SUPERNOVINKA

RANÁ

A
KVALITA

OSINATÁ

€

Sm1

Pch1

PŠENICE OZIMÁ

- ✓ Velmi raná osinatá pšenice
- ✓ Velmi vysoký výnos ve všech oblastech
- ✓ Potravinářská kvalita A
- ✓ Výborný zdravotní stav
- ✓ Nejlépe hodnocená odrůda na rez plevovou po dvou letech registračních zkoušek
- ✓ Vhodná i do teplejších a sušších oblastí
- ✓ Krátké rostliny (85 cm) odolné proti poléhání
- ✓ Rezistentní proti pravému stéblolamu (gen *Pch1*)
- ✓ Rezistentní i proti larvám plodomorky plevové (gen *Sm1*)

LG AIKIDO = HARMONIE, ENERGIE, CESTA

Výborná pekařská kvalita

OH g/l	NL %	ČP s	ZT ml
809	12,9	416	54

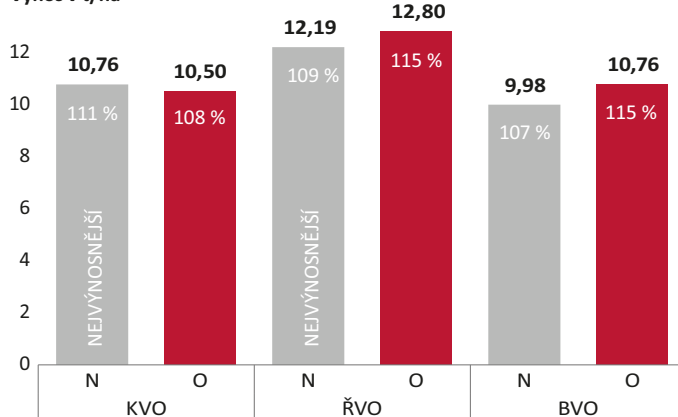
Zdroj: Registrační zkoušky ÚKZÚZ, průměr hodnot 2022 a 2023

Osinatka se špičkovým výnosem

LG Aikido je raná (jako Dagmar) osinatá potravinářská pšenice s velmi vysokým výnosem a vynikajícím zdravotním stavem celé rostliny. Důkazem jsou špičkové výnosy bez ošetření fungicidy a regulátory. Zdravotní stav rostlin je podpořen rezistencí proti pravému stéblolamu (gen *Pch1*) a zároveň rezistencí proti larvám plodomorky plevové (gen *Sm1*). Předností je také odolnost proti poléhání (8,5 b.). Dosahuje velmi dobré kvality A, předností je vysoká OH, velmi vysoké pádové číslo, velmi dobrý obsah NL i lepku a vysoká hodnota ZT.

0,7 t/ha
NAVÍC

Výnos v t/ha



Zdroj: Registrační zkoušky ÚKZÚZ, dvouletý průměr 2022 a 2023, raný sortiment

AGRONOMICKÉ VLASTNOSTI

Ranost	raná
Typ odrůdy - tvorba výnosu	klasová až kompenzační
Oдноživost	střední
Počet produktivních stébel (ks/m ²)	550–650
Výška porostu (cm)	80–90
Zimovzdornost	dobrá
HTZ (g)	43
Doporučený výsev v MKS/ha	3,6–4,6

(Uvedené hodnoty vychází z výsledků pokusů ÚKZÚZ, ostatních pokusů a zkušeností šlechtitele a zemědělské praxe)

ODOLNOST CHOROBÁM A POLÉHÁNÍ (9–1)

Odolnost proti poléhání	8,5
Padlí travní	8
Listové skvrnitosti	6,5
Rez plevová	8,5
Rez pšeničná	8
Fuzariózy klasů	7
Rezistence pravému stéblolamu (gen <i>Pch1</i>)	ANO
Rezistence proti plodomorce plevové (gen <i>Sm1</i>)	ANO



Právně chráněná odrůda - zástupce pro ČR a SR: Limagrain Česká republika, s.r.o.

Vyšlechtil: Limagrain Europe S.A.S., Francie

Registrace: Francie; v registračních zkouškách: ČR, SR

Řešení pro nejpozdnější výsevy

POZDNÍ
SETÍ

JARO
PODZIM
ZIMA

Velmi pozdní výsevy musí řešit zemědělci opakovaně, ať je to z důvodu pozdní sklizně předplodiny, nebo kvůli rozmarům počasí. Řešením může být volba přesívkové pšenice Leidi či Mohican, tedy v podstatně jarních pšenic s dobrou zimovzdorností, které v případě jarního výsevu nepodléhají potřebě jarovizace.

Přesívkové odrůdy nachází uplatnění především při setí po velmi pozdě sklizených předplodinách, jako jsou zrnová kukuřice, cukrovka nebo po pozdě setých či pozdě likvidovaných meziplodinách. Přesívková pšenice Leidi vysetá již na podzim bývá ranější než běžně používané ozimé odrůdy vhodné pro pozdní zásev a zároveň Leidi vysetá na podzim dosahuje zpravidla vyššího výnosu a ranější sklizně cca o týden než jarní zásev jarní pšenice.

Další předností přesívky je časová flexibilita a možnost zařadit je do osevních sledů s vysokým rizikem velmi pozdního podzimního setí. Pěstitel může pružně reagovat na termín sklizně předplodiny. Leidi i Mohican se dají zasít kdykoliv to dovolí půdní podmínky v období od října až do dubna, bez ohledu na datum v kalendáři - to je více než půlroční výsevní okno. Bonusem obou odrůd je také veliká tolerance k předplodině - dají se sít po obilnině, cukrovce i kukuřici. S Leidi nebo Mohicanem jednoduše osivo na skladě nezůstane.

Pro časně podzimní výsevy (1/2 října) většinou postačí výsevek do 4 MKS. V polovině listopadu a v prosinci se již doporučuje výsevky navýšit na hodnoty okolo 4,5–5 MKS. V případě špatných půdních podmínek (sucho, příliš mokro, horší příprava, ...) je vhodné navýšit výsevek o dalších cca 0,5 MKS, vždy samozřejmě s ohledem na danou výrobní oblast a dané půdní podmínky.

Ošetřování a hnojení přesívky zaseté na podzim je během vegetace víceméně shodné s pěstováním pozdě zaseté ozimé pšenice.

PŘESÍVKOVÁ PŠENICE

Ledi 42

Mohican ^{SUPERNOVINKA} 42

PŠENICE JARNÍ-PŘESÍVKOVÁ

- ✓ Přesívková pšenice vhodná pro velmi pozdní výsevy
- ✓ Vhodná do všech oblastí
- ✓ Velmi dobrá pekařská kvalita A s HTZ 46 g
- ✓ Velmi dobrá odolnost fuzariózám klasu
- ✓ Pro setí od podzimu až do jara

Proč Leidi

Leidi je přesívkový typ pšenice, která nachází uplatnění především při **pozdních a velmi pozdních termínech setí** → možnost sít **od podzimu až do jara**. Doporučený termín výsevu je od poloviny října až do zámru nebo dokud setí dovolí půdní podmínky, tedy i v průběhu celé zimy a jara. Při jarním výsevu se Leidi chová jako běžná jarní pšenice.

Je tolerantní ke všem předplodinám. Zpravidla je **zařazována po zrnové kukuřici (velmi dobrá odolnost klasovým fuzariózám), po cukrovce a dalších pozdě sklizených předplodinách.**

PŠENICE JARNÍ-PŘESÍVKOVÁ

- ✓ Přesívková pšenice se špičkovým výnosem
- ✓ Nejvýnosnější jarní pšenice v ÚKZÚZ 2023
- ✓ Nejvýnosnější jarní pšenice v Německu → 8/8 b.
- ✓ Doporučená i pro ekologické zemědělství
- ✓ Vhodná pro velmi pozdní výsevy
- ✓ Vhodná do všech oblastí
- ✓ Vynikající kvalita A/E
- ✓ Velmi dobrá odolnost fuzariózám klasu
- ✓ Pro setí od podzimu až do jara

PŘIPRAVUJEME PRO PODZIMNÍ MNOŽENÍ

AGRONOMICKÉ VLASTNOSTI A ODOLNOST CHOROBÁM A POLÉHÁNÍ (9–1)

Odolnost proti poléhání	7
Padlí travní	6
Listové skvrnitosti	6
Rez plevová	5
Rez pšeničná	8
Fuzariózy klasů	7,5
Ranost	poloraná
Typ odrůdy	komenzační
Odnoživost	střední
Počet produktivních stébel na m ²	600–700
Výška porostu (cm)	95–105
Zimovzdornost	střední
HTZ (g)	46
Výsevek v MKS/ha (pozdní setí)	4,0–5,0 (5,5)

(Uvedené hodnoty vychází z výsledků pokusů a zkušeností šlechtitele a zemědělské praxe)

AGRONOMICKÉ VLASTNOSTI A ODOLNOST CHOROBÁM A POLÉHÁNÍ (9–1)

Odolnost proti poléhání	7
Padlí travní	7,5
Listové skvrnitosti	6,5
Rez plevová	8
Rez pšeničná	7,5
Fuzariózy klasů	7,5
Ranost	poloraná
Typ odrůdy	komenzační
Odnoživost	střední až nižší
Počet produktivních stébel na m ²	500–600
Výška porostu (cm)	95–105
Zimovzdornost	dobrá
HTZ (g)	44
Výsevek v MKS/ha (pozdní setí)	4,0–5,0 (5,5)

(Uvedené hodnoty vychází z výsledků pokusů ÚKZÚZ a zkušeností šlechtitele a zemědělské praxe)



Právně chráněná odrůda - zástupce pro ČR a SR:
Limagrain Česká republika, s.r.o.
 Vyšlechtil: **Boreal Plant Breeding Ltd., Finsko**
 Registrace: Estonsko, Litva



Právně chráněná odrůda - zástupce pro ČR a SR:
Limagrain Česká republika, s.r.o.
 Vyšlechtil: **Saatzucht Bauer GmbH & Co. KG**
 Registrace: Německo, Polsko;
 v registračním řízení: ČR, Anglie



JEČMEN OZIMÝ

LG Korok ^{NOVINKA}	44
LG Zoro ^{REZISTENTNÍ}	46
Picasso	48
LG Triumph.....	50
Valerie.....	51
Padura	52
Marysell	53
LG Campus ^{PŘIPRAVUJEME}	54

JEČMEN OZIMÝ VÍCEŘADÝ

- ✓ Výnosný a zdravý ječmen
- ✓ Vynikající výnosy i bez ošetření
- ✓ Nejvyšší výnos předního zrna z doporučených odrůd v SDO 2023
- ✓ Středně raná odrůda vhodná do všech oblastí
- ✓ Vysoká plasticita
- ✓ Velmi dobrá zimovzdornost

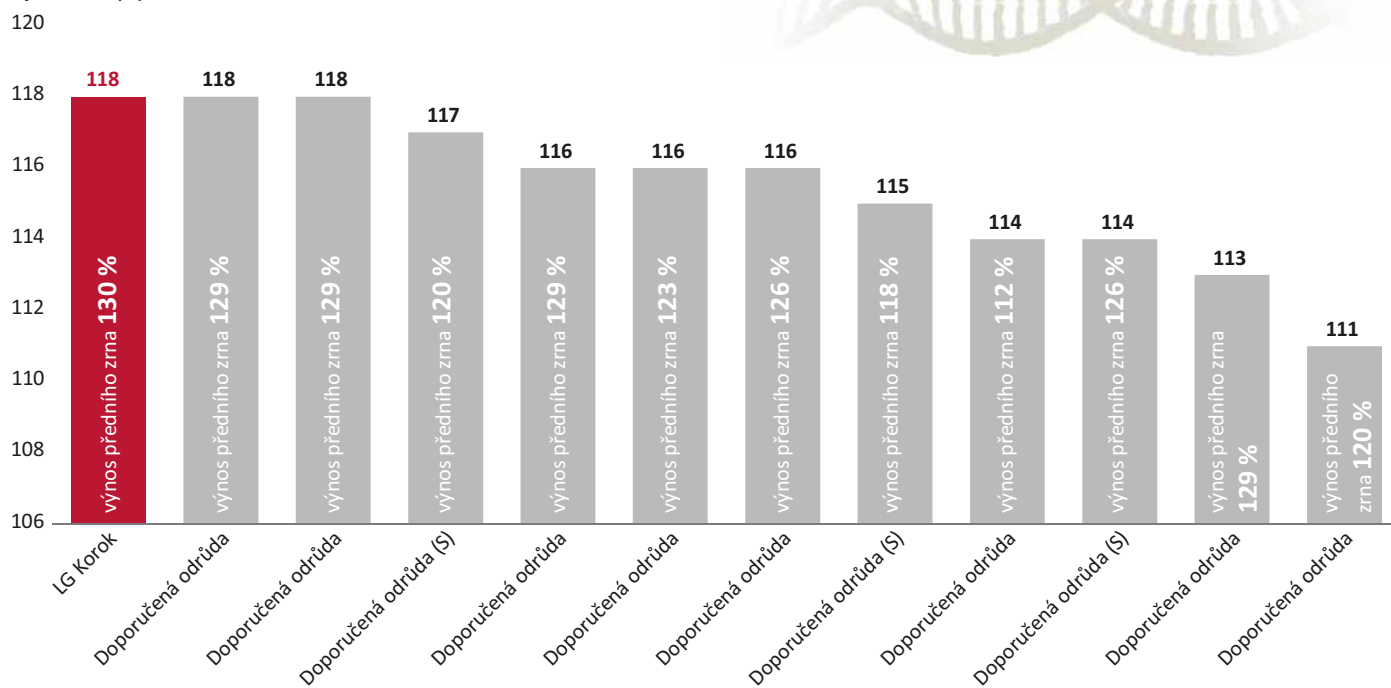
JEČMEN, KTERÝ SE NEBOJÍ PŘEKÁŽEK

LG Korok má špičkovou výnosovou stabilitu

V rámci zkoušek pro SDO 2019–2022 LG Korok prošel těžkou zkouškou co se různých pěstebních ročníků týče. Ve všech ročnících **v neošetřené i ošetřené variantě** dosáhl výnos zrna nad 100 %. Předností je také vysoký podíl předního zrna, díky čemuž LG Korok dosáhl **nejvyššího výnosu předního zrna** v rámci doporučených odrůd v SDO 2023 v ošetřené variantě.

Vysoký výnos zrna i předního zrna v SDO

Výnos zrna (%)



Zdroj: ÚKZÚZ SDO 2023, průměr 2019–2022; výnos zrna (sloupce) a předního zrna v % je uveden na průměr kontrolních odrůd (S) KWS Kosmos, Beckenbauer a LG Zoro v neošetřené variantě



Špičkový výnos v pokusech 2023

Lokalita	Výnos		Pozn.
	t/ha	%	
ZVÚ Kroměříž (KM)	13,85	106	extenzivní varianta se sníženými vstupy
Hněvčeves PS VÚRV (HK)	12,48	114	nejvýnosnější odrůda
ZS Kluky u Písku (PI)	10,18	112	bez ošetření fungicidy a regulátory

Zdroj: Pokusy 2023





LG Korok (parcela uprostřed) byl k vidění také o Polním dnu Kroměříž v pokusech Zemědělského výzkumného ústavu, kde v demonstračním maloparcelkovém pokusu s odrůdami ozimého ječmene dosáhl již v extenzivní variantě pěstování výnosu 13,85 t/ha. V intenzivní variantě to bylo dokonce 15,51 t/ha.

Jak na odrůdu LG KOROK

LG Korok je středně raná, šestiřadá odrůda s velmi dobrou zimovzdorností, podobnou jako má LG Triumph nebo LG Zoro. Je vhodná **do všech výrobních oblastí a toleruje pěstování po obilnině. Vyniká vysokou plasticitou jak vůči různým pěstebním podmínkám, tak i napříč různými ročníky.** Odrůda středně odnožuje, cílová hustota porostu je mezi 550–600 klasy/m². Výška rostlin je 95–105 cm. Odolnost proti poléhání je střední, v případě intenzivního pěstování se doporučuje vhodné ošetření regulátorem růstu. Zdravotní stav odrůdy LG Korok je velmi vyrovnaný, doporučuje se standardní ošetření fungicidy.

AGRONOMICKÉ VLASTNOSTI

Výška porostu (cm)	95–105
Ranost	střední
Odnoživost	střední
Počet produktivních stébel (ks/m ²)	550–600
Zimovzdornost	velmi dobrá
HTZ (g)	46

ODOLNOST CHOROBÁM A POLÉHÁNÍ (9–1)

Odolnost proti poléhání	6
Padlí travní	7
Hnědá skvrnitost	6,5
Rynchosporiová skvrnitost	8
Rez ječná	6,5
Fuzariózy klasů	8

(Uvedené hodnoty vychází z výsledků pokusů ÚKZÚZ, ostatních pokusů a zkušeností šlechtitele a zemědělské praxe)

Oblast	LG Korok - termín setí a výsevy v MKS/ha	
	září	říjen
KVO	3,5–4,5	
ŘVO	3,7–4,3	
BVO	4,0–4,5	



Právně chráněná odrůda - zástupce pro ČR a SR: **Limagrain Česká republika, s.r.o.**
 Vyšlechtil: **Limagrain Netherlands B.V., Holandsko**
 Registrace: ČR

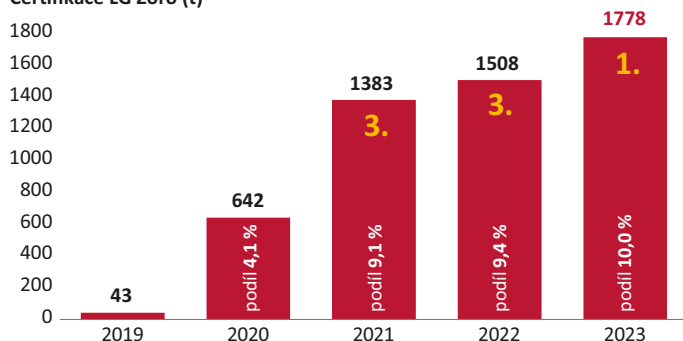
JEČMEN OZIMÝ VÍCEŘADÝ

- ✓ Vysoký výnos ve všech oblastech
- ✓ Rezistentní odrůda vůči virové zakrslosti ječmene (BYDV) díky genu Yd2
- ✓ Výborný zdravotní stav
- ✓ Vysoká zimovzdornost
- ✓ Nejpěstovanější odrůda v ČR
- ✓ Velké zrno s vysokou HTZ
- ✓ Jediná doporučená odrůda s rezistencí BYDV, výnos 115 % (podle SDO 2023)

VÁŠ ŽOLÍK S MAXIMÁLNÍM VÝNOSEM A BONUSOVOU REZISTENCÍ VIRÓZÁM

Zájem o LG Zoro stále roste

Certifikace LG Zoro (t)

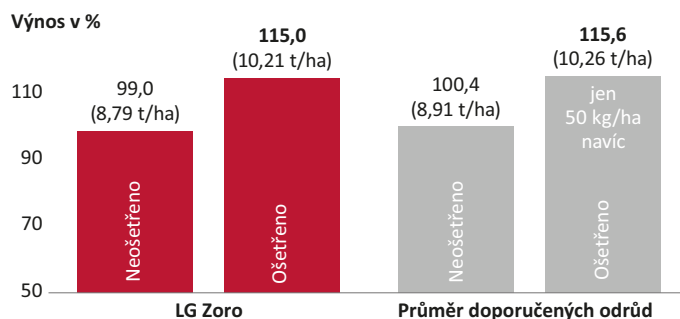


Zdroj: ÚKZÚZ, Přehledy uznaného osiva ozimů 2019 až 2023

Jistota vysokého výnosu i v bezvirózním roce stojí jen 0,05 t/ha

LG Zoro v sobě kombinuje rezistenci BYDV s vysokou výnosovou úrovní, která je plně srovnatelná s běžnými (nerезistentními) odrůdami - porovnání průměru doporučených odrůd v SDO 2023 (celkem 11 odrůd) vs. LG Zoro ukázalo rozdíl výnosu pouze 50 kg/ha. **Obrovské plus odrůdy LG Zoro je, že si svůj vysoký výnosový standard udrží i ve virózním roce, kdy řada běžných odrůd bude vykazovat pokles výnosu o 20 %, 30 %, nebo i 100 %, protože musely být nahrazeny jinou plodinou při velmi silné infekci BYDV, jak tomu bylo na řadě míst v letošním roce.**

Vysoký výnosový standard LG Zoro v SDO



Zdroj: ÚKZÚZ SDO 2023 - průměr let 2019–2022, Doporučené odrůdy; výnos v % je vztažen na průměr kontrolních odrůd Beckenbauer, LG Zoro, KWS Kosmos v neošetřené variantě pěstování

Vynikající výnosy na běžných plochách 2023

Lokalita	Okres	Výnos t/ha	Výměra ha
Výrobně-obchodní družstvo Zdislavice	Benešov	10,15	17
Agro Družstvo Vlastníků Puklice	Jihlava	9,20	9
TOPAGRA, spol. s r.o.	Uherské Hradiště	9,18	83
ZEPO Bořitov, družstvo	Blansko	9,13	8
Zemědělská obchodní společnost Onomyšl, a.s.	Kutná Hora	9,00	13
Vličnovská zemědělská a.s.	Uherské Hradiště	8,67	56
AGRA Brtnice, a.s.	Jihlava	8,60	28
ZOPOS a.s.	Rychnov nad Kněžnou	8,59	83
Zemědělská společnost Jiříce u Miroslavi s.r.o.	Znojmo	8,50	93
RYNAGRO a.s.	Pelhřimov	8,46	20

Zdroj: Výsledky běžných pěstebních ploch v roce 2023

Špičkový výnos v pokusech 2023

Lokalita	Výnos		Pozn.
	t/ha	%	
ZVÚ Kroměříž (KM)	14,59	111	2. nejvýnosnější odrůda v extenzivní variantě se sníženými vstupy
Hněvčeves PS VÚRV (HK)	11,32	103	3. nejvýnosnější
ZS Kluky u Písku (PI)	9,91	109	bez ošetření fungicidy a regulátory; 8. nejlepší odrůda z 33

Zdroj: Maloparcelkové pokusy 2023



Stabilně vysoký výnos v drsnějších podmínkách Jižních Čech



Podnik: AGRINO Oldřichov s.r.o. (okres Tábor),
agronomka Ing. Michaela Svobodová
Výnos: 8,00 t/ha (47 ha)

Agronomka podniku Ing. Michaela Svobodová: „LG Zoro pěstujeme a množíme na celé ploše ječmene ozimého. **V naší drsnější oblasti má naprosto vyrovnaný výnos jak na písku, tak i na jílovitých půdách.** V roce 2023 měl výnos necelých 8 t/ha, což je na naší oblast skvělý výsledek. Na odrůdě oceňuji **stabilní výnos, plasticitu a nepoléhavost.** V letošním roce máme LG Zoro na 55 ha.“



Jistota vysokého výnosu na středočeské „Hané“



Podnik: Výrobně-obchodní družstvo Zdislavice (okres Benešov)
Výnos: 10,15 t/ha (17 ha);
průměr ze 120 ha byl 9,40 t/ha

Agronom podniku: „LG Zoro je v tvrdé konkurenci ostatních odrůd **nejvýnosnější odrůda v našem podniku. Loni jsme jej sklídili z plochy 120 ha s průměrným výnosem 9,4 t/ha (na 17 ha parcele dokonce s výnosem 10,15 t/ha).** Na odrůdě se mi líbí zejména **stabilní výnos, plasticita a pěkné zrno.**“ V letošním roce bude ve Zdislavicích ke sklizni 140 ha odrůdy LG Zoro.



REZISTENCE SE VYPLATÍ

Jak na odrůdu LG ZORO

LG Zoro je středně raná **plastická odrůda vhodná do všech výrobních oblastí a velmi dobrou zimovzdorností. Je možné ji pěstovat i po obilnině.** Má střední odnoživost. Odrůda má středně velké zrno se středně vysokou až vyšší HTZ. LG Zoro má relativně těžký klas a střední odolnost poléhání. Z tohoto důvodu doporučujeme při intenzivním způsobu pěstování aplikovat střední až vyšší dávku regulátoru růstu na zkrácení a zpevnění stébla. **Díky rezistenci proti virové zakrslosti ječmene (BYDV) není nutná podzimní aplikace insekticidů proti přenašečům této virózy.**

AGRONOMICKÉ VLASTNOSTI

Výška porostu (cm)	95–105
Ranost	střední
Odnoživost	střední
Počet produktivních stébel (ks/m ²)	600–650
Zimovzdornost	velmi dobrá
HTZ (g)	47

(Uvedené hodnoty vychází z výsledků pokusů ÚKZÚZ, ostatních pokusů a zkušeností šlechtitele a zemědělské praxe)

ODOLNOST CHOROBÁM A POLÉHÁNÍ (9–1)

Odolnost proti poléhání	6
Padlí travní	8
Hnědá skvrnitost	6,5
Rynchosporiová skvrnitost	8
Rez ječná	6
Fuzariózy klasů	7,5
Rezistence virózám (BYDV)	ANO

Oblast	LG Zoro - termín setí a výsevky v MKS/ha	
	září	říjen
KVO	3,5–4,5	
ŘVO	3,7–4,3	
BVO	4,0–4,5	



Právně chráněná odrůda - zástupce pro ČR a SR: **Limagrain Česká republika, s.r.o.**
Vyšlechtil: **Limagrain Belgium NV, Belgie**
Registrace: ČR, Velká Británie

JEČMEN OZIMÝ VÍCEŘADÝ

- ✓ Velmi vysoký výnos
- ✓ Raná odrůda vhodná i do teplejších a sušších oblastí
- ✓ Velmi vysoký výnos v BSA Německo
- ✓ Výborný zdravotní stav
- ✓ Vhodná i pro extenzivní hospodaření
- ✓ Odolná proti padlí travnímu
- ✓ Vysoká odolnost proti poléhání

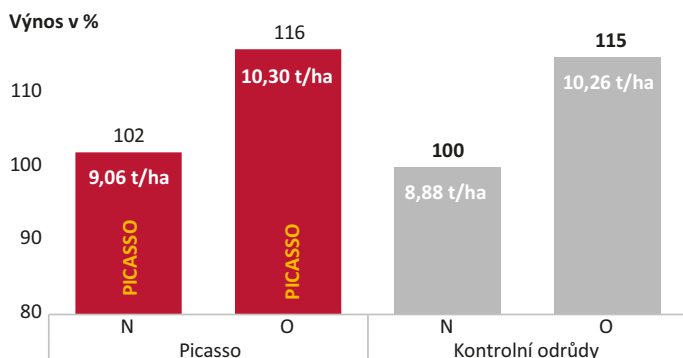
RANÉ A ZDRAVÉ PICASSO = BRZKÉ A TUČNÉ INKASO

**Picasso → ranost + vynikající zdravotní stav
= vysoký výnos**

Picasso je raná odrůda ozimého ječmene, která dosáhla **vynikajících výsledků v ošetřené i neošetřené variantě** zkoušek ÚKZÚZ. Je to výnosná odrůda vhodná pro běžné pěstební podmínky, **ale i do teplejších a sušších oblastí** nebo pro extenzivnější hospodaření. V problematickém **suchém roce 2019 bylo Picasso vůbec nejvýnosnější odrůdou daného ročníku na ÚKZÚZ**. Vysoký výnos potvrzuje také německá registrace, kde Picasso dosáhlo výnosu 8 bodů z devíti možných.

Předností odrůdy je právě **ranost a vysoká odolnost všem chorobám ječmene včetně plísně sněžné**.

Výnos, ranost a zdraví



Zdroj: ÚKZÚZ SDO 2023 - Ječmen ozimý, průměr 2019–2022; výnos v % je uveden na průměr kontrolních odrůd KWS Kosmos, Beckenbauer, LG Zoro v neošetřené variantě pěstování; N - neošetřeno, O - ošetřeno



Výraznou předností odrůdy Picasso je ranost a výborný zdravotní stav

Vynikající výnos potvrzují výsledky z roku 2023

Podnik / lokalita	Okres	Výnos t/ha	Výměra ha
PRO AGRO, spol. s r.o.	Vyškov	10,06	22
Družstvo Vysočina	Jihlava	8,70	20
ZERAS a.s.	Žďár n. Sázavou	8,60	51
AGRO PERTOLTICE, a.s.	Kutná Hora	8,40	108
Zemědělské družstvo Sever Loukovec	Mladá Boleslav	7,94	77
Družstvo Vysočina	Jihlava	7,85	100

Zdroj: Výsledky běžných pěstebních ploch 2023

Špičkový výnos v pokusech 2023

Lokalita	Výnos		Pozn.
	t/ha	%	
ZVÚ Kroměříž (KM)	16,16	103	intenzivní varianta
Hněvčeves PS VÚRV (HK)	11,69	107	2. nejvýnosnější odrůda
ZS Kluky u Písku (PI)	9,66	106	bez ošetření fungicidy a regulátory

Zdroj: Pokusy 2023

Bonus pro Picasso

Kromě viru žluté zakrslosti ječmene (BYDV - přenos hmyzem - rezistentní odrůdou je LG Zoro) působí **škody na ozimém ječmeni také půdní viry**, které jsou přenášeny půdní houbou *Polymyxa graminis*. V České republice zatím nebyla dostatečně prozkoumána a zaznamenána větší škodlivost těchto virů, ale v západní Evropě, včetně Německa jsou to běžně se vyskytující a sledované viry. **Picasso je výjimečné odolností, která je založená na genu *rym5***. To znamená, že je **rezistentní vůči celému komplexu žluté mozaiky ječmene**, tedy je odolné virům BaYMV-1, BaYMV-2 (virus žluté mozaiky ječmene typ 1 a 2) a zároveň viru BaMMV (virus mírné mozaiky ječmene). Picasso sice není rezistentní virové žluté zakrslosti ječmene, ale nabízí pěstiteli bonus v podobě odolnosti těmto půdním virům.

Picasso potvrdilo ranost a ukázalo, že umí i přes 10 t/ha



Podnik: Zemědělské družstvo Sever Loukovec, okr. Mladá Boleslav,
hlavní agronom pan Stanislav Altman

Výnos: 10,48 t/ha (11 ha)

Jedna z prvních ploch odrůdy Picasso (o velikosti 11,3 ha) byla sklizená v Zemědělském družstvu Sever Loukovec v roce 2022. Plocha byla založená s výsevem 3,5 MKS a ještě na podzim ošetřena herbicidem. Na jaře dostal porost celkem 135 kg N/ha. Regulován byl 1× plnou dávkou přípravku Moddus (0,8 l/ha) a dvakrát ošetřen fungicidem. Společně s druhým fungicidním ošetřením šel také insekticid proti mšicím a kohoutkům. **Picasso potvrdilo svoji ranost**, porost byl sklizen již 4. 7. 2022, což bylo o týden dříve než další ječmen v podniku (odrůda LG Triumph). No a výnos - **ten byl vynikající - téměř 10,5 t/ha (10,48 t/ha)**! Hlavní agronom pan Altman byl s odrůdou Picasso velice spokojený a komentoval ji slovy: „**Je to odrůda bez problémů, opravdu raná, nenáročná na pěstování a nevyžaduje zvláštní péči.**“ V minulém roce bylo Picasso na horších pozemcích a přesto poskytlo výborný výnos 7,94 t/ha z **plochy 77 ha**.



Jak na odrůdu PICASSO

Picasso je **raná a velmi zdravá odrůda**, která dosáhla ve zkouškách ÚKZÚZ výborných výnosů v ošetřené i neošetřené variantě. Je vhodná **do všech výrobních oblastí včetně teplejších a sušších**. Středně odnožuje, cílová hustota porostu je mezi 500–600 klasů na m². Výška rostlin je 95–100 cm. Odolnost proti poléhání je velmi dobrá. Doporučujeme standardní ošetření fungicidy a střední až nižší dávkou regulátoru růstu.

Předností odrůdy je **rezistence vůči komplexu žluté mozaiky ječmene**, odrůda je tedy odolná virům BaYMV-1, BaYMV-2 (virus žluté mozaiky ječmene typ 1 a 2) a zároveň viru BaMMV.

AGRONOMICKÉ VLASTNOSTI

Výška porostu (cm)	95-100
Ranost	raná
Odnoživost	střední
Počet produktivních stébel (ks/m ²)	500–600
Zimovzdornost	velmi dobrá
HTZ (g)	46

ODOLNOST CHOROBÁM A POLÉHÁNÍ (9–1)

Odolnost proti poléhání	7
Padlí travní	7,5
Hnědá skvrnitost	6,5
Rynchosporiová skvrnitost	7,5
Rez ječná	7
Fuzariózy klasů	8

(Uvedené hodnoty vychází z výsledků pokusů ÚKZÚZ, ostatních pokusů a zkušeností šlechtitele a zemědělské praxe)

Oblast	Picasso - termín setí a výsevky v MKS/ha	
	září	říjen
KVO	3,5–4,5	
ŘVO	3,7–4,3	
BVO	3,8–4,5	



Právně chráněná odrůda - zástupce pro ČR a SR: **Limagrain Česká republika, s.r.o.**

Vyšlechtil: **W. von Borries-Eckendorf GmbH & Co. KG**

Registrace: ČR, Německo, Polsko

JEČMEN OZIMÝ VÍCEŘADÝ

- ✓ Vysoký výnos v pokusech i v praxi
- ✓ Odrůda odolná proti poléhání
- ✓ Výborný zdravotní stav
- ✓ Vhodný i po obilnině a pro pozdní setí
- ✓ Velmi dobrá zimovzdornost

TRUMF NA VAŠE POLE

Vysoké výnosy v praxi

Lokalita	Okres	Výnos t/ha	Výměra ha
AGRO BYSTŘICE a.s.	Jičín	9,41	147
AGRO SLATINY a.s.	Jičín	9,30	120
Poděbradská Blata, a.s.	Nymburk	9,25	238
Zemědělská obchodní společnost Onomyšl, a.s.	Kutná Hora	9,17	11
Výrobně-obchodní družstvo Zdislavice	Benešov	8,95	58
RAKOCHMEL s.r.o.	Rakovník	7,40	30
Zemědělské družstvo Roštýn	Jihlava	7,40	150

Zdroj: Výsledky běžných pěstebních ploch 2023

Oceňují odolnost proti poléhání a plasticitu

Podnik: AGRO BYSTŘICE a.s. (okres Jičín), agronom Bc. David Vaníček
Výnos: **9,41 t/ha** (147 ha)

LG Triumph pěstují v Bystřici dlouhodobě s každoročně vysokými výnosy. Loni na 147 ha s průměrným výnosem 9,4 t/ha, z toho na 15 ha dokonce 10,1 t/ha. V roce 2022 u něho dosáhli průměrného výnosu 9,9 t/ha na 98 ha. U odrůdy oceňují odolnost proti poléhání a vysokou plasticitu.

LG Triumph je stále odolná plísní sněžné

Podnik: AGRO SLATINY a.s. (okres Jičín), agronom Ing. Radomír Kvapil
Výnos: **9,30 t/ha** (120 ha)

LG Triumph je v podniku AGRO SLATINY stálíci, běžně bývá na ploše 120 ha. Vloni poskytl průměrný výnos 9,3 t/ha. Agronom Ing. Radomír Kvapil hodnotil zkušenost s odrůdou takto: „Má krátké stéblo. Je to plastická odrůda velmi dobře odolná plísní sněžné. Celkově jsme s odrůdami LG spokojeni, mají zpravidla perfektní přezimování a nepoléhají.“

AGRONOMICKÉ VLASTNOSTI

Výška porostu (cm)	95-100
Ranost	polopozdní
Odnoživost	velmi dobrá
Počet produktivních stébel (ks/m ²)	600-700
Zimovzdornost	velmi dobrá
HTZ (g)	47

(Uvedené hodnoty vychází z výsledků pokusů ÚKZÚZ, ostatních pokusů a zkušeností šlechtitele a zemědělské praxe)

ODOLNOST CHOROBÁM A POLÉHÁNÍ (9-1)

Odolnost proti poléhání	7
Padlí travní	7,5
Hnědá skvrnitost	6,5
Rynchosporiová skvrnitost	7,5
Rez ječná	7,5
Fuzariózy klasů	7,5

Toleruje pozdní setí

Oblast	LG Triumph - termín setí a výsevky v MKS/ha	
	září	říjen
KVO	3,5-4,5	
ŘVO	3,3-4,0 až 4,5	
BVO	3,8-4,5	



Právně chráněná odrůda - zástupce pro ČR a SR: **Limagrains Česká republika, s.r.o.**
Vyšlechtil: **Limagrains Nederland B.V., Holandsko**
Registrace: ČR, Ukrajina, Maďarsko

JEČMEN OZIMÝ DVOUŘADÝ

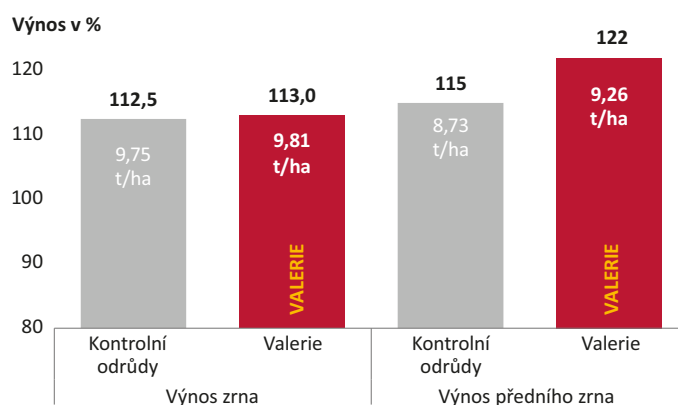
- ✓ Dvouřadá krmná odrůda s vysokým výnosem
- ✓ Špičkový podíl a výnos předního zrna
- ✓ Raná odnoživá odrůda
- ✓ Velké zrno s velmi vysokou HTZ
→ 50–55 g
- ✓ Nejvyšší objemová hmotnost zrna
→ 675 g/l z ozimých ječmenů v SDO
- ✓ Vysoký obsah škrobu 61,1 %
- ✓ Dobrá odolnost proti poléhání
- ✓ Vysoká tolerance přisušku
- ✓ Rezistentní proti komplexu žluté mozaiky ječmene (odolává virům BaYMV-1, BaYMV-2 a zároveň viru BaMMV)

Valerie má vynikající výnos zrna

Lokalita	Okres	Výnos t/ha	Výměra ha
PS VÚRV Hněvčeves	Hradec Králové (2023)	11,07	DEMO pokus
AGRO, družstvo Záhoří	Písek (2023)	8,85	15
Zemědělská společnost Sloveč, a.s.	Nymburk (2023)	7,95	21
Zemědělská společnost Sloveč, a.s.	Nymburk (2022)	10,12	17

Zdroj: Běžné pěstební plochy 2022 a 2023, demonstrační pokus 2023

Výnos, ranost a zdraví



Zdroj: SDO ÚKZÚZ 2023, průměr hodnot 2019–2022 ošetřená varianta; výnos zrna i výnos předního zrna v % je uveden na průměr kontrolních odrůd Padura a SU Laubella v neošetřené variantě

VELKÉ ZRNO PLNÉ ŠKROBU A ENERGIE

Velké zrno s nejvyšší objemovou hmotností

Velkou předností odrůdy Valerie je velké zrno s vysokou HTZ (běžně mezi 50–55 g), díky čemuž dosahuje vysokého podílu předního zrna. Zrno Valerie je navíc těžké a plné škrobu - dosahuje nejvyšší objemové hmotnosti zrna 675 g/l z celého sortimentu dvouřadých i šestiřadých ječmenů v SDO 2023.

AGRONOMICKÉ VLASTNOSTI

Výška porostu (cm)	80-85
Ranost	velmi raná
Odnoživost	vysoká
Počet produktivních stébel (ks/m ²)	900-1000
Zimovzdornost	střední
HTZ (g)	53

(Uvedené hodnoty vychází z výsledků pokusů ÚKZÚZ, ostatních pokusů a zkušeností šlechtitele a zemědělské praxe)

ODOLNOST CHOROBÁM A POLÉHÁNÍ (9-1)

Odolnost proti poléhání	7
Padlí travní	8
Hnědá skvrnitost	6,5
Rynchosporiová skvrnitost	8
Rez ječná	5,5
Fuzariózy klasů	7,5

Oblast	Valerie - termín setí a výsevky v MKS/ha	
	září	říjen
KVO	3,4-4,0	
ŘVO	3,2-3,8	
BVO	3,5-4,2	



Právně chráněná odrůda - zástupce pro ČR a SR: **Limagrain Česká republika, s.r.o.**

Vyšlechtil: **Saatzucht Josef Breun GmbH & Co. KG**

Registrace: ČR, Německo, Velká Británie, Lucembursko, Francie, Srbsko, Rakousko, Irsko

JEČMEN OZIMÝ DVOUŘADÝ

- ✓ Vysoký a stabilní výnos zrna
- ✓ Velké zrno s velmi vysokou HTZ
- ✓ Vhodná i do teplejších a sušších podmínek
- ✓ Vysoká odolnost proti poléhání
- ✓ Nejvyšší odolnost rynchosporiové skvrnitosti a fuzariózám v klase
- ✓ Velmi dobrá odolnost vůči vyzimování
- ✓ Výborný zdravotní stav
- ✓ Toleruje pozdní setí

SUCHU ODOLÁ, VELKÉ ZRNO DÁ



Padura tvoří porosty plné klasů s velkým zrnem

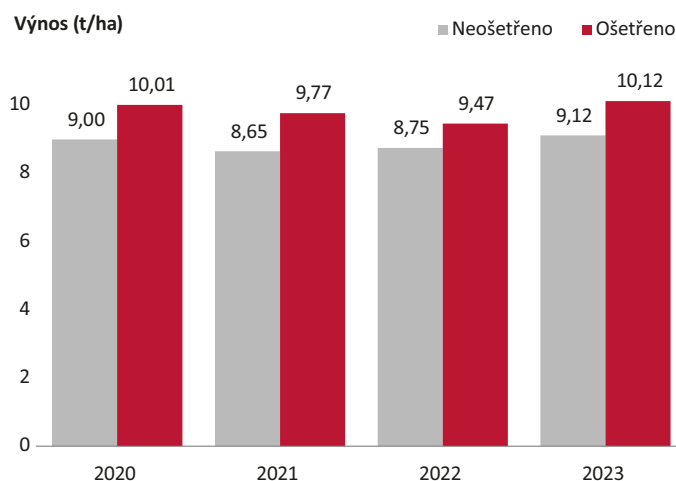
Padura má vysokou HTZ a velmi dobré pěstitelské vlastnosti

Předností odrůdy Padura je **velké zrno s vysokou HTZ** na úrovni kolem **50 až 55 g**. Díky tomu dosahuje vysokého výnosu předního zrna, což potvrzují i výsledky SDO.

Vyniká **velmi dobrým zdravotním stavem a vysokou odolností proti poléhání**. Má velmi dobrou odolnost proti padlí travnímu, rzi ječné i hnědé skvrnitosti. Předností je nejvyšší **odolnost rynchosporiové skvrnitosti (8,2 b.) a fuzariózám v klase (8,3 b.)** ze sortimentu SDO.

Padura je vhodná do všech výrobních oblastí a **toleruje setí po agrotechnické lhůtě**. Optimální hustota porostu je 800–900 klasů na m².

Padura má vysoký a stabilní výnos v SDO ÚKZÚZ



Zdroj: ÚKZÚZ, Ječmen ozimý - předběžné výsledky zkoušek SDO 2023, průměr 2020–2023

AGRONOMICKÉ VLASTNOSTI

Výška porostu (cm)	80–85
Ranost	polopozdní
Odnoživost	vysoká
Počet produktivních stébel (ks/m ²)	800–900
Zimovzdornost	dobrá
HTZ (g)	52
Doporučený výsevek (MKS/ha)	3,2–4,1

ODOLNOST CHOROBÁM A POLÉHÁNÍ (9–1)

Odolnost proti poléhání	7
Padlí travní	7,5
Hnědá skvrnitost	6,5
Rynchosporiová skvrnitost	8
Rez ječná	7
Fuzariózy klasů	8

(Uvedené hodnoty vychází z výsledků pokusů ÚKZÚZ, ostatních pokusů a zkušeností šlechtitele a zemědělské praxe)



Právně chráněná odrůda - zástupce pro ČR a SR: **Limagrain Česká republika, s.r.o.**

Vyšlechtli: **Sejet Planteformaedling I/S, Dánsko**

Registrace: ČR, Německo, Polsko, Rumunsko, Srbsko

JEČMEN OZIMÝ DVOUŘADÝ

- ✓ Výnosná velmi raná sladovnická odrůda
- ✓ Sladovnická kvalita
 - nakupuje Heineken Slovensko Sladovne (preferovaná odrůda)
 - nakupuje Sladovňa Michalovce (zkoušená odrůda)
- ✓ Zařazená na zelenou listinu Heineken
- ✓ Velké zrno s vysokou HTZ
- ✓ Vhodná i do teplejších a sušších oblastí

RANOST, VÝNOS, SLADOVNICKÁ JAKOST

Marysell - žádaná sladovnická odrůda

Agronomickou předností Marysell je ranost a vysoká HTZ s vysokým podílem i výnosem předního zrna. Také díky tomu byla nejvýnosnější odrůdou ve státních odrůdových zkouškách ÚKSÚP. Po tříletém testování kvality ve sladovně Heineken Slovensko Sladovně potvrdila Marysell velmi dobrou sladovnickou kvalitu a je zařazená na Zelné listině Heineken, což znamená, že je plně akceptovanou ozimou odrůdou ječmene. Dále odrůdu zkouší Sladovňa Michalovce na východním Slovensku.

Marysell

Podnik: ZAS Podchotucí a.s., Křinec (okres Nymburk)
Výnos: **9,15 t/ha** (56 ha)

Marysell v Křinci každoročně dosahuje vysokých výnosů. V loňském roce to bylo 9,15 t/ha na ploše 56 ha. Pěstují ji především pro sladovnickou kvalitu, s Marysell dosahují výborných případů zrna, optimálního a vyrovnaného obsahu NL na rozdíl od jiných sladovnických ozimých ječmenů, které v minulých letech odzkoušeli. V letošním roce chtějí vyrobit min. 1000 t této komodity, proto mají Marysell zasetou na 172 ha.

Vynikající výnos potvrzuje sklizeň 2023

Podnik	Okres	Výnos t/ha	Plocha ha
ZAS Podchotucí, a.s., Křinec	Nymburk	9,15	56
Zemědělská Společnost Sloveč, a.s.	Nymburk	8,80	29
Ing. Aleš Pícha	Rychnov nad Kněžnou	8,50	18
Agrodružstvo Lhota pod Libčany	Hradec Králové	8,30	166
AGROS Vraný, družstvo vlastníků (poloprovozní pokus)	Kladno	8,24	3

Zdroj: Běžné pěstební plochy 2023



AGRONOMICKÉ VLASTNOSTI

Výška porostu (cm)	75-85
Ranost	velmi raná
Oдноživost	vysoká
Počet produktivních stébel (ks/m ²)	850-950
Zimovzdornost	dobrá
HTZ (g)	52
Doporučený výsevek (MKS/ha)	3,2-4,0

ODOLNOST CHOROBÁM A POLÉHÁNÍ (9-1)

Odolnost proti poléhání	6
Padlí travní	6,5
Hnědá skvrnitost	6,5
Rynchosporiová skvrnitost	7,5
Rez ječná	7
Fuzariózy klasů	8

(Uvedené hodnoty vychází z výsledků pokusů ÚKSÚP, ostatních pokusů a zkušeností šlechtitele a zemědělské praxe)



Právně chráněná odrůda - zástupce pro ČR a SR: Limagrain Česká republika, s.r.o.

Vyšlechtil: Unisigma GIE Recherche et Sélection, Francie

Registrace: SR; v registračním řízení: Bulharsko, Rakousko

LG Připravujeme:

JEČEMEN OZIMÝ:

LG CAMPUS



- ✓ Velmi výnosný dvouřadý krmný ozimý ječmen
- ✓ Vynikající výnos v obou variantách pěstování
 - Neošetřeno = 105 % (9,20 t/ha)
 - Ošetřeno = 107 % (10,15 t/ha)
- ✓ Polopozdní odrůda s výborným zdravotním stavem
- ✓ Krátké stéblo a velmi dobrá odolnost proti poléhání
- ✓ Vysoká OH zrna (664 g/l = 2. nejvyšší hodnota ze souboru zkoušených odrůd)
- ✓ Vysoká HTZ 47 g

PŠENICE OZIMÁ:

LG ABRAZO



- ✓ Velmi raná osinatá ozimá pšenice ve 3. roce registračních zkoušek ÚKZÚZ
- ✓ Špičkový výnos ve všech oblastech
- ✓ O 4 dny ranější než Bohemia
- ✓ Předpokládaná kvalita B
- ✓ Odolná rzi plevové
- ✓ Vysoká odnoživost a krátké stéblo

Výnos v registračních zkouškách ÚKZÚZ

Výnos	KVO		ŘVO		BVO	
	N	O	N	O	N	O
%	109	108	109	106	109	105
t/ha	10,59	10,79	12,11	12,95	10,19	10,91

Zdroj: Výsledky registračních zkoušek ÚKZÚZ 2022-2023, raný sortiment; výnos v % je uveden na průměr kontrolních odrůd Dagmar, Steffi, Pirueta, LG Absalon

Sortiment odrůd



ODRŮDY DOPORUČENÉ PRO „ČESKÉ PIVO“

LG Stamgast ŽADANÁ NOVINKA

- vynikající výnos a podíl předního zrna
 - sladovnická kvalita typu Bojos
- Ze sklizně 2024 plánují nakupovat:
- Plzeňský Prazdroj, a. s. v ČR i SR
 - SLADOVNY SOUFFLET ČR, a. s.
- a většina zpracovatelů v ČR

LG Slovan NOVINKA

- vynikající výnos a podíl předního zrna
 - sladovnická kvalita typu Malz
- Ze sklizně 2024 plánují nakupovat:
- Plzeňský Prazdroj, a. s. v ČR i SR
 - SLADOVNY SOUFFLET ČR, a.s.
- a přidávají se další zpracovatelé v ČR i SR

Bojos

- nejvýznamnější a nejpěstovanější odrůda v ČR
 - nosná odrůda pro „České pivo“
- Ze sklizně 2024 plánují nakupovat:
- Plzeňský Prazdroj, a. s. v ČR i SR
 - SLADOVNY SOUFFLET ČR, a.s.
- a téměř všichni tuzemští zpracovatelé

Laudis 550

- velmi široké uplatnění na trhu
- ze sklizně 2024 plánuje nakupovat především Plzeňský Prazdroj, a. s. a většina dalších sladoven vyrábějících slad pro České pivo

LG Tuplak SUPERNOVINKA

- nová odrůda pro „České pivo“
 - vysoký výnos předního zrna
 - nejvyšší hodnota extraktu z odrůd pro ČR
- Ze sklizně 2024 zařazen do provozního ověřování společnosti:
- Plzeňský Prazdroj, a. s.
 - SLADOVNY SOUFFLET ČR, a.s.
 - MSK Kroměříž a.s.

pro jaro 2025



ODRŮDY PRO VÝROBU STANDARDNÍCH TYPŮ PIV

LG Tosca

- špičkový výnos
- vynikající sladovnická kvalita

Ze sklizně 2024 plánují nakupovat:

- SLADOVNY SOUFFLET ČR, a.s.
 - Heineken Slovensko Sladovne, a.s.
 - Plzeňský Prazdroj, a. s. v ČR i SR
- a další zpracovatelé v ČR i SR

Overture

- vysoká poptávka a špičková jakost

Ze sklizně 2024 plánují nakupovat:

- SLADOVNY SOUFFLET ČR, a.s.
 - Plzeňský Prazdroj, a.s. v ČR i SR
 - Heineken Slovensko Sladovne, a.s.
 - LYCOS - Trnavské sladovne, spol. s r.o.
- a další zpracovatelé v ČR i SR

LG Rhapsody NOVINKA-PŘIPRAVUJEME

- novinka na standardní piva se špičkovou jakostí
- nejvyšší hodnota extraktu, vysoký prokvas
- vysoký výnos předního zrna

Pilotní provozní testování u zpracovatelů v ČR i SR:

- SLADOVNY SOUFFLET ČR, a.s. → 2023/24
- Heineken Slovensko Sladovne, a.s. → 2024



TOP VÝNOSNÉ/ KRMNÉ ODRŮDY JEČMENE

LG Belcanto

- špičkový výnos ve všech oblastech
- vysoká plasticita, vhodná ke krmení
- vhodná i do extenzity a pro ekologické zemědělství

LG Flamenco NOVINKA

- nejvýnosnější ječmen v ČR i SR
- velmi dobré agronomické vlastnosti
- registrován se sladovnickou kvalitou
- vhodný ke krmení



TRITIKALE JARNÍ

Somtri

- vysoký výnos zrna i zelené hmoty
- odrůda vhodná pro krmné účely

Puzon

- vysoký výnos zrna i zelené hmoty
- odrůda vhodná i pro ekologické zemědělství



LEN OLEJNÝ

Aquarius NOVINKA

- nejvyšší výnos semene → 108 %
- nejvyšší olejnatost → 48,1 %
- velmi raná odrůda, hnědá barva semene

Libra

- vysoká olejnatost (46,7 %)
- pro krmení i potravinářské využití

Lola

- hnědá barva semene
- vhodná i pro potravinářské využití



HRÁCH - NOVINKY V SORTIMENTU

LG Corvet SUPERNOVINKA

- žlutosemenná odrůda s vysokým výnosem semene
- vysoký obsah NL v semeni
- středně dlouhé rostliny
- velmi dobrá odolnost proti poléhání a minimální poklesnutí lodyhy

Matilda SUPERNOVINKA-ZELENÁ

- zelenosemenná odrůda s vynikajícím výnosem
- delší rostliny (95–105 cm) s velmi dobrou odolností proti poléhání
- výborná odolnost kořenovým chorobám

KONTAKTY

Limagrain Česká republika, s.r.o.

Lednická 1533
198 00 Praha 9 - Kyje
e-mail: info@limagrain-cereals.cz
e-mail pro objednávky:
objednavky@limagrain-cereals.cz

Obchodní a výrobní manažer Čechy

Ing. Jana Černá
Lednická 1533
198 00 Praha 9 - Kyje
mobil: +420 607 773 517
e-mail: jana.cerna@limagrain.com

Vedoucí výroby ČR/SR

Ing. Zdeněk Ondráček
Hrubčice
798 21 Bedihošť
mobil: +420 606 636 220
e-mail: zdenek.ondracek@limagrain.com

Marketing a registrace ČR a SR

Ing. Stanislav Doležal
tel.: +420 602 592 989
e-mail: stanislav.dolezal@limagrain.com

Obchodní a výrobní manažer Slovensko

Ing. Martin Štrba
mobil: +421 918 925 165
e-mail: martin.strba@limagrain.com

Obchodní a výrobní manažer Morava

Petr Procházka
Hrubčice
798 21 Bedihošť
mobil: +420 602 340 473
e-mail: petr.prochazka@limagrain.com

Šlechtitelská stanice Limagrain

Hrubčice
798 21 Bedihošť
tel.: +420 582 368 446
e-mail: plantselect@limagrain-cereals.cz

ODBORNÉ PORADENSTVÍ



	Ing. Jana Černá	tel.: +420 607 773 517
	Petr Procházka	tel.: +420 602 340 473
	Ing. Marcela Horníková	tel.: +420 724 894 464
	Zdeněk Kult	tel.: +420 702 146 849
	Bc. Kristýna Koubová	tel.: +420 702 088 761
	Ing. Jiří Šťastný	tel.: +420 725 894 464
	Vladimír Krejčí	tel.: +420 602 757 720
	Bc. Martin Wonke	tel.: +420 739 339 741
	Ing. Martin Štrba	tel.: +421 918 925 165

jana.cerna@limagrain.com
petr.prochazka@limagrain.com
marcela.hornikova@limagrain.com
zdenek.kult@limagrain.com
kristyna.koubova@limagrain.com
jiri.stastny@limagrain.com
vladimir.krejci@limagrain.com
martin.wonke@limagrain.com
martin.strba@limagrain.com



www.lgseeds.cz

Šlechtíme váš úspěch

Limagrain Česká republika, s.r.o., Lednická 1533, 198 00 Praha 9 - Kyje; 4/2024

Technologie pěstování citované v textech nejsou doporučením firmy Limagrain Česká republika, s.r.o., ale příkladem pěstební technologie jednotlivých zemědělských podniků; referenční výnosy prezentované v katalogu nejsou mezi sebou porovnatelné z důvodu různých půdně-klimatických podmínek, odlišné intenzity pěstování a unikátnosti každého stanoviště a pěstební lokality.

Limagrain