



KAŽDÉMU NA MÍRU

LG AMBASSADOR



LG ARNOLD



LG AUCKLAND



LG ADAPT



LG SCORPION



LG AVENGER



KATALOG OSIV ŘEPKY OZIMÉ 2025

Šlechtíme váš úspěch

Limagrain Field Seeds Česká republika • 2025

Limagrain

KAŽDĚMU NA MÍRU



KOMPLEXNÍ, VELMI VÝKONNÉ PORTFOLIO PRO KAŽDÝ OSEVNÍ PLÁN
ŠPIČKOVÉ HYBRIDY OVĚŘENÉ V NAŠICH PODMÍNKÁCH
GENETICKY PODMÍNĚNÉ VÝHODY

ŘEPKY V KONDICI

Výběr odrůdy je zpravidla podřizován jednomu faktoru, a tím je vlastní pěstitelská zkušenost. Výkonné řepky se v praxi uplatní déle a ve větší míře. Limagrain dlouhodobě téměř všechny konvenční hybridní odrůdy registruje v České republice, prostřednictvím ÚKZÚZ je prověřován výkon v chladných i teplých pěstitelských oblastech včetně kvality produkce a zdravotního stavu. Vynikající dosažené výsledky v tomto typu pokusů korelují s pěstitelskou praxí. To je dobrá zpráva.

V katalogu a na webu najdete mnohé referenční výnosy a sdílené zkušenosti. Hybridy LG tvoří zásadní podíl v osevních plánech těch nejúspěšnějších pěstitelů. Permanentní inovativní šlechtění přináší vlastnosti, které trvale pojišťují výsledný výnos. Přestože se výrazně mění pěstitelské podmínky, dostupnost a účinnost insekticidů, zvyšuje se rezistence a tlak škůdců, zůstává genetika, která může nabídnout výhody a trumfy. Výnos, který neklesá.



Vidíte rozdíl ve vzcházení? Rychlost je výhoda.



Máme společného nepřítele. Víme jak na něj!



Mšice na podzim? Tlak virózy na jaře nepoznáte.



Měníte technologii setí a výživy? Výborně.



Porosty bez verticília a fómy? Samozřejmost.



Vidíte ten rozdíl? LG je vaše pojistka před bouřkou a krupobitím.

VÝNOSNÝ A FLEXIBILNÍ

LG AMBASSADOR

Proč pěstovat?

- 1 Vysoký a vyrovnaný výnos
- 2 Prověřený a vhodný do všech podmínek
- 3 Efektivně hospodaří s dusíkem N-FLEX



Co byste měli vědět

RANOST	středně raná
VÝŠKA ROSTLIN	robustní, středně vzrůstný habitus
OLEJNATOST	středně vysoká
HTS	středně vysoká
TECHNOLOGIE SETÍ	bez omezení

DOPORUČENÝ VÝSEVEK 450 tis. semen/ha

Genetické pojistky



Genotyp R54, rezistence TuYV



Geneticky podmíněná odolnost pukání šesulí



Kombinovaná odolnost fómě, gen Rlm7



Vysoká efektivita využití dusíku



Velmi vysoká odolnost mrazu

Agronomické vlastnosti



Jak pěstovat?

LG Ambassador patří mezi houževnaté hybridy s velmi rychlým startem do vegetace a vysokou kompenzační schopností. Velmi dobře zvládá setí na hranici agrotechnického termínu. Delší a optimální vegetace na podzim vyžaduje regulační zásah, stejně tak regulaci výšky na jaře. V intenzivní pěstitelské technologii prokáže vysoký výnosový potenciál. V podmínkách horších půd a extenzivní péče velice efektivně hospodaří s dusíkem, všechny genetické pojistky se spolehlivě propíší do výsledného výnosu. Ocení fungicidní ošetření proti hlízence, nemá tendenci poléhat. LG Ambassador je ověřený, spolehlivý a výnosově stabilní řepka. Bez rizika může být základem každého osevního plánu.

NFLEX

„LG Ambassador je spolehlivý základ každého osevního plánu.“

**NEJVÝNOSNĚJŠÍ ŘEPKA
V AGROTECHNICKÝCH POKUSECH
SDO IA 2022, 2023**



**NEJVÝNOSNĚJŠÍ ŘEPKA
V ÚKZÚZ SDO 2022-2024**



**NEJPĚSTOVANĚJŠÍ ŘEPKA
EVROPY 2022, 2023, 2024**



Vaše výnosy v praxi 2024

Podnik	Okres	Výměra (ha)	Výnos (t/ha)
Zemědělská akciová společnost Mžany, a.s.	Hradec Králové	20	4,94
RenoFarma TOVAČOV s.r.o., Klimkovice	Ostrava	30	4,25
Agro Čejetice s.r.o.	Strakonice	10	4,86
Agrino s.r.o.	Tábor	50	4,08
ZVOZD „Horácko“, družstvo, Opatov	Třebíč	70	4,45

Uvedené výnosy jsou unikátní a vzájemně neporovnatelné z důvodu rozdílné agrotechnologie a půdně-klimatických podmínek. Mnohem více výsledků v jednotlivých ročních najdete na www.lgseeds.cz



„LG Ambassador je nejvýnosnější hybrid v SDO.“

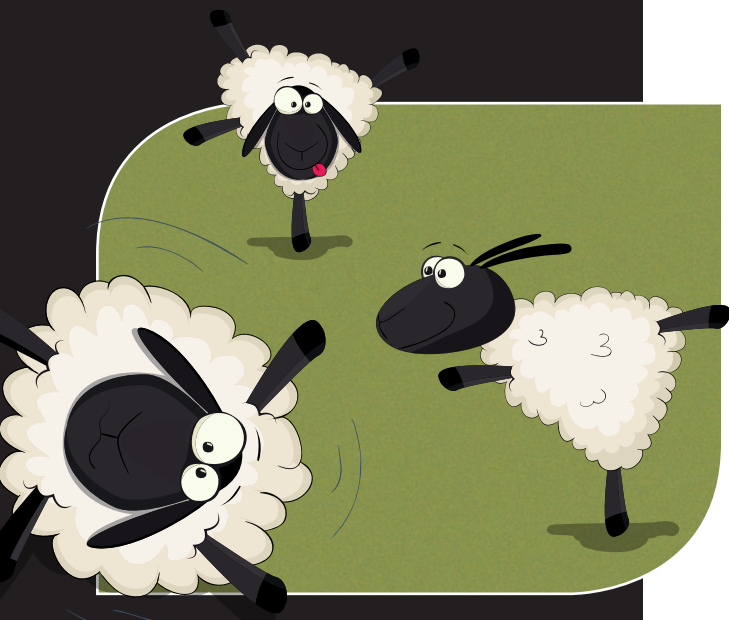
Výnos semen (%)

Zdroj: ÚKZÚZ Seznam doporučených odrůd, 2022–2024; 100 % = průměr všech odrůd

Hybridní odrůdy	Teplá oblast						Chladná oblast						Průměr 2022–2024	Celk. průměr 2022–2024
	Jaroměřice n/R	Staňkov	Věrovany	Kujavy	Opava	Průměr 2022–2024	Horažďovice	Hradec n/S	Domaníněk	Humpolec	Krukanice	Trutnov		
Ambassador	105	92	129	112	109	110	104	98	120	106	95	88	106	108
PT315	106	118	108	105	105	109	102	99	114	120	108	117	105	107
Jurek	106	98	93	108	106	105	101	110	115	101	105	110	109	107
Artemis	105	97	122	102	109	105	101	97	117	108	107	96	106	105
DK Exaura	99	114	127	106	108	106	112	109	108	109	104	98	104	105
LG Austin	105	99	121	111	111	108	98	104	108	105	108	98	102	105
Akilah	104	113	95	102	105	104	108	120	101	87	97	114	106	105
DK Excited	111	114	111	100	114	104	117	104	102	123	110	103	105	104
Lessing	115	99	96	110	110	103	116	111	104	107	107	102	106	104
Aganos	104	113	118	100	111	105	103	93	118	96	104	95	103	104

Tabulka uvádí prvních 10 hybridů v pořadí, kompletní výsledky zkoušených odrůd najdete v publikaci Olejiny 2024 nebo na stránkách ÚKZÚZ www.eagri.cz





NA VLNĚ

LG AUCKLAND

Proč pěstovat?

- 1 Vysoký výnos
- 2 Odolnost verticiliovému vadnutí
- 3 Dravost, rychlost zapojení

Co byste měli vědět

RANOST	středně raná
VÝŠKA ROSTLIN	robustní, vzrůstný habitus
OLEJNATOST	středně vysoká až vysoká
HTS	vysoká
TECHNOLOGIE SETÍ	bez omezení

DOPORUČENÝ VÝSEVEK 400 tis. semen/ha

Genetické pojistky



Genotyp R54, rezistence TuŮV



Geneticky podmíněná odolnost pukání šesulí



Kombinovaná odolnost fómě, gen Rlm7



Polygenická rezistence verticiliovému vadnutí



Velmi vysoká odolnost mrazu

Agronomické vlastnosti



Jak pěstovat?

LG Auckland je velmi dravý hybrid s mimořádnou kompenzační schopností a výborným zdravotním stavem, vhodný do technologií přesného setí s nižším výsevkem. Doporučujeme setí na hranici agrotechnického termínu. Delší a optimální vegetace na podzim vyžaduje regulační zásah, stejně tak regulaci výšky na jaře. Je třeba poskytnout prostor jednotlivým rostlinám snížením výsevku na 40 semen/m². LG Auckland je intenzivní hybrid, přesto velmi dobře prospívá i v teplejších a sušších pěstitelských oblastech. Nadprůměrný výnos je generován vysokým počtem větví, šesulí a vysokou HTS, všechny výnosové faktory mimořádně silně podporuje během celé vegetace polygenická odolnost verticiliovému vadnutí. Pečlivý monitoring a prevence poléhání pomohou rostlině unést těžké výnosové patro s nepukavými, pevnými šesulemi.

„LG Auckland je výnosný a bez verticília.“

LG Auckland: 52 ha, výnos 4,91 t/ha

„V roce 2024 jsme LG Auckland sklízeli z výměry 51,5 ha s průměrným výnosem 4,91 t/ha. V roce 2023 dosáhl výnosu 5,59 t/ha na výměře 70 ha. LG Auckland nás v našich podmínkách zaujal vitalitou růstu na podzim, výborným zdravotním stavem a stabilně vysokým výnosem. V letošním roce je LG Auckland naší nosnou odrůdou, zdatně mu sekunduje i nová genetika v hybridech LG Avenger a LG Adapt.“

Ing. Ivo Jeřábek, hlavní agronom, ZD Újezd u Uničova, okres Olomouc

LG Auckland: 55 ha, výnos 4,50 t/ha

„Na našich pozemcích jsem bojoval se silným výskytem verticília. Při vhodně zvolené odrůdě v kombinaci s pozdním setím (zářijové termíny) se mi ho podařilo absolutně eliminovat. LG Auckland pěstuji z důvodu dynamického počátečního vývoje, rezistence verticíliu a stabilně vysokému výnosu.“

Ing. Petr Kopecký, agronom, Farma Kopecký, okres Benešov

LG Auckland: 45 ha, výnos 4,12 t/ha

„Loni jsme sklízeli LG Auckland poprvé. Od začátku vegetace vypadal velmi slibně a nakonec nás nezklamal ani ve výnosu. Průměrně nasypal 4,12 t ze 45 ha.“

Ing. Jiří Souček, agronom Agro - Stonařov, družstvo, okres Jihlava

LG Auckland: 59 ha, výnos 4,02 t/ha

„Na loňský průběh ročníku opravdu pěkný výnos. Byli jsme mile překvapeni.“

Ing. David Šutera, agronom ZEAS a.s. Lysice, okres Blansko

STOP VERTICI



Vaše výnosy v praxi 2024

Podnik	Okres	Výměra (ha)	Výnos (t/ha)
Agro Poříčí spol. s r.o.	Benešov	23	4,27
Farma Kopecký, Jiřetice	Benešov	55	4,50
ZP Keblov, a.s.	Benešov	60	4,09
ZEAS a.s., Lysice	Blansko	59	4,02
Agro - Stonařov, družstvo	Jihlava	45	4,12
Zemědělské družstvo VRCHOVINA	Nový Jičín	20	4,00
Agrospol Velká Bystřice s.r.o.	Olomouc	77	4,26
ZD Bohuňovice s.r.o.	Olomouc	35	4,12
Zemědělské družstvo Újezd u Uničova	Olomouc	52	4,91
VOD Stěbořice	Opava	11	4,31
SHR Ivo Kubíček	Prostějov	23	4,90
SHR Ing. Stanislav Zbořílek	Prostějov	32	5,10
Pivkovice a.s.	Strakonice	62	4,17

Uvedené výnosy jsou unikátní a vzájemně neporovnatelné z důvodu rozdílné agrotechnologie a půdně-klimatických podmínek. Mnohem více výsledků v jednotlivých ročních najdete na www.lgseeds.cz



PRVNÍ K SETÍ, PRVNÍ KE SKLIZNI

LG ARNOLD

Proč pěstovat?

- 1 Stabilně vysoký výnos
- 2 Odolnost verticiliovému vadnutí
- 3 Ranost a odolnost suchu



Co byste měli vědět

RANOST	raná
VÝŠKA ROSTLIN	robustní, vzrůstný habitus
OLEJNATOST	středně vysoká
HTS	středně vysoká
TECHNOLOGIE SETÍ	bez omezení

DOPORUČENÝ VÝSEVEK 450 tis. semen/ha

Genetické pojistky



Genotyp R54, rezistence TuYV



Geneticky podmíněná odolnost pukání šesulí



Kombinovaná odolnost fómě, gen Rlm7



Polygenní rezistence verticiliovému vadnutí



Velmi vysoká odolnost mrazu

Agronomické vlastnosti



Jak pěstovat?

LG Arnold patří do všech pěstitelských podmínek, je výnosově stabilní, výkonný i v horších letech. Prosperuje i ve vyšších nadmořských výškách. Do vegetace startuje nadprůměrně rychle, růžice zůstává přisedlá, ukotvená, hybrid leze set kdykoli v rámci agrotechnicky vhodných podmínek. Nebude vyžadovat silné regulační zásahy na podzim, přesto je třeba stav porostu monitorovat jak na podzim, tak zejména na jaře. Na základě předchozích ročníků lze LG Arnold označit jako hybrid s nadstandardní odolností suchu. LG Arnold je zdravý hybrid odolný verticiliovému vadnutí a fómové hnilobě. Stejně jako LG Auckland dozraje na zeleném, zdravém stonku.

„LG Arnold nasype i ve špatném roce.“



NEJVÝNOSNĚJŠÍ
ŘEPKA V PRAXI
ČLENŮ SPZO 2024
MEZI ODRŮDAMI
NAD 5000 HA

STOP
VERTICI

LG Arnold: 52 ha, výnos 5,13 t/ha

„S pěstování řepky LG máme dlouholetou zkušenost. Jednou z prvních u nás pěstovaných odrůd byla Artoga. V současné době pěstujeme řepky na celkové výměře 300 ha, z to 200 ha zaujímají hybridy LG. Vzhledem k naší úrovni agrotechniky vždy vybíráme intenzivní odrůdy s nejvyšším výnosovým potenciálem. V posledních třech letech se v našich podmínkách velmi dobře osvědčily hybridní odrůdy LG Arnold a LG Auckland. LG Arnold, v loňské, pro řepku nepřítliš příznivé sezóně, u nás dosáhl průměrného výnosu 5,13 t/ha. Opakovaně vysoký výnos LG Arnoldu je to, co si na něm ceníme.“

Ing. Ivo Jeřábek, hlavní agronom, Zemědělské družstvo Újezd u Uničova, okres Olomouc



„LG Arnold poskytl nejvyšší výnos nejúspěšnějšímu pěstiteli ZD Újezd u Uničova v praxi SPZO s výměrou do 300 ha.“

Vaše výnosy v praxi

Podnik	Okres	Výměra (ha)	Výnos (t/ha)	Ročník
ZP Keblov, a.s.	Benešov	35	4,36	2024
Roudenská zemědělská a.s.	Jičín	11	4,77	2023
AGRO družstvo vlastníků Puklice	Jihlava	40	4,55	2023
Zemědělské obchodní družstvo Úmonín	Kutná Hora	100	4,40	2024
Zem. spol. SKALSKO, s.r.o.	Mladá Boleslav	80	5,12	2023
Starojicko a.s.	Nový Jičín	32	4,83	2023
Zemědělské družstvo Újezd u Uničova	Olomouc	52	5,13	2024
Zemědělské družstvo Újezd u Uničova	Olomouc	64	5,20	2023
ZOD Hlavnice	Olomouc	27	4,20	2024
AGRA Velký Týnec, a.s.	Olomouc	100	4,10	2024
AGRA Velký Týnec, a.s.	Olomouc	20	5,10	2023
ZD Hnojice	Olomouc	23	5,50	2023
ZD Bohuňovice s.r.o.	Olomouc	50	5,10	2023
ZOD Hlavnice	Opava	23	4,80	2023
SHR Ing. Stanislav Zbořílek	Postějov	19	4,85	2023
Farmpro Praha s.r.o.	Praha východ	12	4,72	2023
HD Určice	Prostějov	15	4,72	2023
ZOD PODHRADÍ, Choustník	Tábor	98	4,93	2023
AGRINO s.r.o., Oldřichov	Tábor	14	4,50	2023

Uvedené výnosy jsou unikátní a vzájemně neporovnatelné z důvodu rozdílné agrotechnologie a půdně-klimatických podmínek. Mnohem více výsledků v jednotlivých ročnících najdete na www.lgseeds.cz



NEZDOLNÝ ATLET

LG ADAPT



Proč pěstovat?

- 1 Vysoký výnos a olejnatost
- 2 Odolnost verticiliovému vadnutí
- 3 Efektivně hospodaří s dusíkem N-FLEX

Co byste měli vědět

RANOST	středně raná
VÝŠKA ROSTLIN	robustní, vzrůstný habitus
OLEJNATOST	vysoká
HTS	vysoká
TECHNOLOGIE SETÍ	bez omezení

DOPORUČENÝ VÝSEVEK 400 tis. semen/ha

Agronomické vlastnosti



Genetické pojistky



Genotyp R54, rezistence TuYV



Geneticky podmíněná odolnost pukání šesulí



Kombinovaná odolnost fómě, gen Rlm7



Vysoká efektivita využití dusíku



Polygenní rezistence verticiliovému vadnutí



Velmi vysoká odolnost mrazu

Jak pěstovat?

LG Adapt je přizpůsobivý, výkonný hybrid vhodný do všech pěstitelských podmínek. Nevadí mu půdní chudoba, na druhou stranu umí využít, podobně jako LG Ambassador, intenzivní podmínky na maximum. Do vegetace startuje rozvážněji na podzim i na jaře, nevyžaduje silné regulační zásahy, nutný je ale prostor a výsevek na maximální úrovni 40 semen/m². Nebude vyžadovat silné regulační zásahy na podzim, přesto je třeba stav porostu monitorovat na podzim i na jaře. LG Adapt je nejmladším hybridem nabídky se všemi dostupnými genetickými výhodami, které podporují vynikající zdravotní stav a minimalizují výnosové ztráty.

N-FLEX ADAPT

„LG Adapt se umí přizpůsobit.“



NEJVYŠŠÍ VÝNOS
V SUCHÉM
ROCE 2024
V REGISTRACI ÚKSÚP,
SLOVENSKO

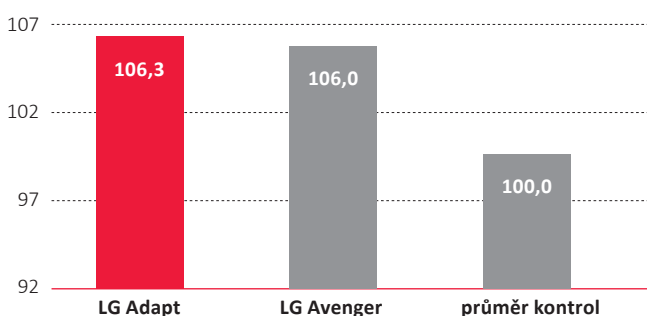
STOP VERTICI

Nadějná novinka LG Adapt je představitelem hybridů společnosti Limagrain s inovativní genetickou výbavou zaměřenou na **maximální jistotu produkce s vysokou olejnatosťí**. Už název hybridu vystihuje jeho vlastnosti.

LG Adapt je mimořádně přizpůsobivý půdním i klimatickým podmínkám, efektivněji než jiné hybridy využívá N během svého vývoje. Dokazuje to excelentními výsledky v mnoha evropských registračních řízeních, mimo jiné také v České republice.

Relativní výnos semen (%)

Zdroj: AGES Rakousko, 2023–2024

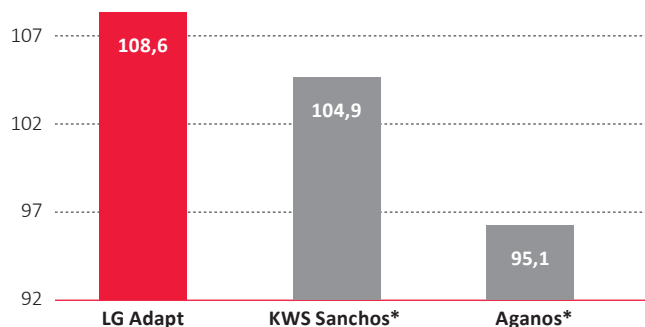


LG Adapt vytváří přisedlou růžici, která nemá tendenci přerůstat, takže ani velmi včasné setí neohrozí vyzimování hybridu. Jarní vývoj je pozvolný, což je velmi dobrá prevence proti dubnovým mrazům ohrožujícím butonizaci, případně první květy. Pozdnější nástup do kvetení a velmi dobrý zdravotní stav dává možnost lépe zacílit ošetření vůči hlízence a vystačit si jen s jedním postřikem.

LG Adapt je vedle oblíbeného hybridu **LG Ambassador** schopný během svého vývoje a zejména v období tvorby

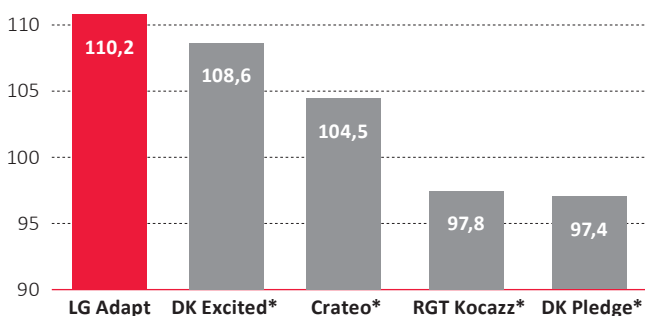
Relativní výnos semen (%)

Zdroj: ÚKSÚP Slovensko 2024



Relativní výnos semen (%)

Zdroj: COBORU Polsko 2024, odrůdy pro EU katalog



šešulí remobilizovat maximální množství N. Byl šlechtěn a prověřován jako **N-FLEX hybrid**.

Vysoký výnos hybridu je také pojištěn kombinovanou odolností s genem Rlm7 proti fómové hnilobě a odolnost viru žloutenky vodnice TuYV. Zdravý stonek zajišťuje polygenně založenou odolnost vůči verticilii a nově nastupující hrozbě - cylindrosporióze (*Cylindrosporium brassicae*).

LG AVENGER



Proč pěstovat?

- 1 Vysoký výnos
- 2 Odolnost verticiliovému vadnutí
- 3 Odolnost dřepčíku olejkovému

Co byste měli vědět

RANOST	středně raná
VÝŠKA ROSTLIN	robustní, vzrůstný habitus
OLEJNATOST	středně vysoká
HTS	středně vysoká
TECHNOLOGIE SETÍ	bez omezení

DOPORUČENÝ VÝSEVEK 400 tis. semen/ha

Agronomické vlastnosti



Genetické pojistky



Genotyp R54, rezistence TuYV



Geneticky podmíněná odolnost pukání šesulí



Kombinovaná odolnost fómě, gen Rlm7



Polygenní rezistence verticiliovému vadnutí



Odolnost dřepčíku olejkovému



Velmi vysoká odolnost mrazu

Jak pěstovat?

LG Avenger je mimořádně dravý hybrid s vysokou kompenzační schopností. Je schopen urůstat tlaku dospělců dřepčíka olejkového na podzim, zároveň není jeho tkáň atraktivní pro žír larev přezimujícího škůdce. Stran regulačních zásahů je třeba stav porostu monitorovat na podzim i na jaře. Jako základní agrotechnické opatření dodržujte nižší výsevek. Zdravotní stav je díky kombinaci odolností virové žloutence vodnice, fómě, verticiliiu a cylindrosporióze, vynikající. Výnos je vysoký i v teplých, suchých oblastech a na chudších půdách.

„LG Avenger se dokáže bránit tlaku dřepčika.“

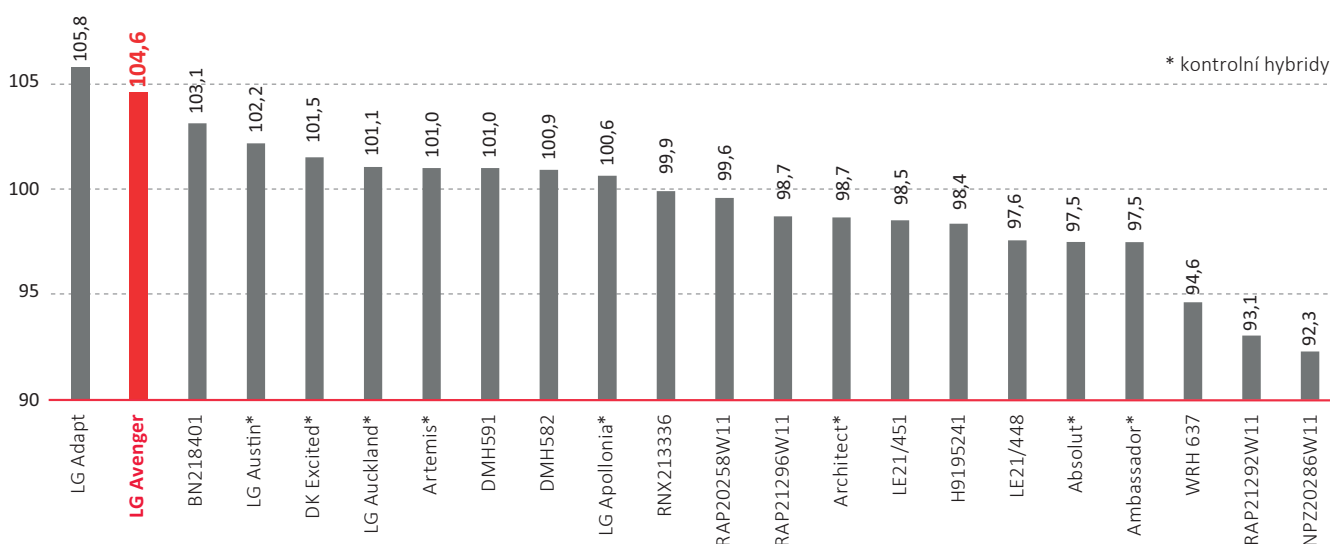
**STOP
VERTICI**

Novinka LG Avenger je představitelem nejnovější generace hybridů řepky společnosti Limagrain s genetikou vybavenou zaměřenou na maximální jistotu produkce. Daří se mu napříč Evropou nejen v interních pokusech společnosti, ale také v registračních zkouškách.

Relativní výnos semen (%), 100 % = 4,91 t/ha, zdroj: ÚKSÚP Slovensko 2023–2024



Relativní výnos semen (%), zdroj: AGES Rakousko 2023



ODOLNOST NÁDOROVITOSTI BRUKVOVITÝCH

LG SCORPION



Proč pěstovat?

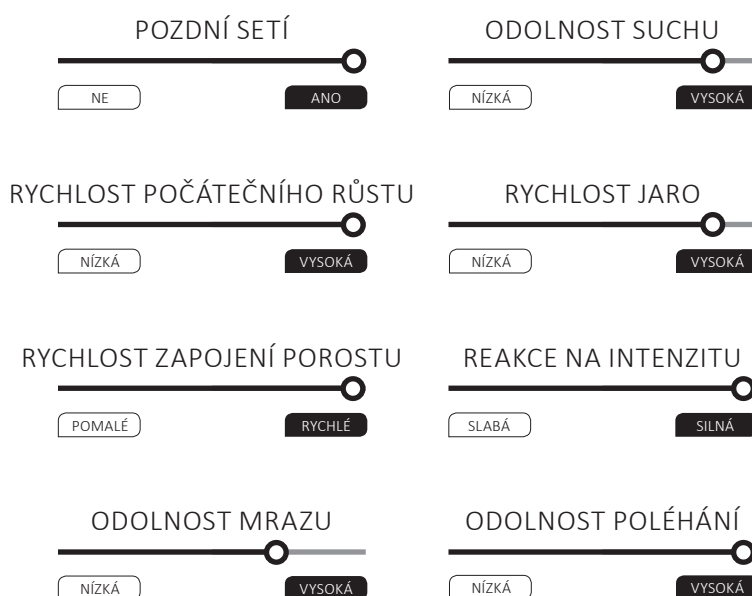
- 1 Vysoký výnos v infikovaném prostředí
- 2 Prověřený a spolehlivý
- 3 Raný

Co byste měli vědět

RANOST	raná
VÝŠKA ROSTLIN	robustní, vzrůstný habitus
OLEJNATOST	středně vysoká až vysoká
HTS	středně vysoká
TECHNOLOGIE SETÍ	bez omezení

DOPORUČENÝ VÝSEVEK 400 tis. semen/ha

Agronomické vlastnosti



Genetické pojistky



Genotyp R54, rezistence TuYV



Geneticky podmíněná odolnost pukání šesulí



Kombinovaná odolnost fómě, gen Rlm7



Rezistence nádorovitosti brukvovitých

Jak pěstovat?

LG Scorpion lze uplatnit na pozemcích infikovaných nádorovitostí brukvovitých (*Plasmodiophora Brassicae*) ve všech výrobních oblastech ČR. Zásadní krok, kterým ovlivníte úspěch je nízký výsevek, nebojte se zasít méně osiva. Za prostor navíc se vám už na podzim odmění vzornou pokrývností pozemku. Výborně přezimuje a na jaře dravě vstupuje do vegetace. Během vegetace bude vyžadovat standardní úroveň agrotechniky. Využijte jeho ranost a výnos na úrovni nejlepších hybridů v konvenčních podmínkách. LG Scorpion je jeden z mála rezistentních hybridů, který je zároveň vybaven geneticky podmíněnou odolností pukání šesulí, odolností fómě a virové žloutence vodnice TuYV (*Turnip yellow virus*).

„LG Scorpion je neporazitelný.“



NEJVÝNOSNĚJŠÍ
PLASMOREZISTENTNÍ
ŘEPKA V PRAXI
ČLENŮ SPZO 2024
MEZI ODRŮDAMI
DO 5000 HA

STOP
PLASMO

LG Scorpion: 130 ha, výnos 4,49 t/ha

„LG Scorpion pěstujeme již třetím rokem, loni na 300 ha z celkových 550 ha řepky. Na výměře 130 ha dosáhl průměrného výnosu 4,49 t/ha, což byl u nás v dané sezóně nejvyšší výnos. U této odrůdy je pozoruhodný rychlý a bujný počáteční růst po zasetí. Při našem výsevu 35 rostlin na m² bohatě větví a větve nasazuje těsně nad zemí, díky čemuž jsou porosty dobře zapojené a mají vysoké plodné patro. Ceníme si LG Scorpion pro stabilně vysoký výnos bez ročníkových výkyvů.“

Ing. Jiří Jarolík, agronom, RenoFarma Slezan, a.s., okres Ostrava

LG Scorpion: 50 ha, výnos 4,20 t/ha

„Řepku pěstujeme na ploše cca 400 ha, loni s průměrným výnosem 3,9 t/ha. LG hybridy dosahují špičkových výnosů proti konkurenci, rostliny vykazují značnou vitalitu. Loni jsme sklízeli LG Arnold ze 100 ha s výnosem 4,4 t/ha a LG Scorpion z 50 ha s výnosem 4,2 t/ha. LG šlechtění věříme, proto jsme na novou sezónu zaseli také novinku LG Avenger.“

Ing. Jan Sixta, ředitel, ZOD Úmonín, okres Kutná Hora



Vaše výnosy v praxi

Podnik	Okres	Výměra (ha)	Výnos (t/ha)	Ročník
Zemědělské obchodní družstvo Úmonín	Kutná Hora	50	4,20	2024
Agro Jesenicko a.s.	Nový Jičín	57	4,75	2023
Ing. Petr Klečka	Nový Jičín	40	4,50	2023
Veterinární univerzita Brno - ŠZP Šenov u NJ	Nový Jičín	29	4,84	2023
RenoFarma Slezan, a.s.	Ostrava	130	4,49	2024
ZDV Polanka nad Odrou	Ostrava	30	4,51	2024

Uvedené výnosy jsou unikátní a vzájemně neporovnatelné z důvodu rozdílné agrotechnologie a půdně-klimatických podmínek. Mnohem více výsledků v jednotlivých ročnících najdete na www.lgseeds.cz





VÍCE INFORMACÍ O VŠECH ODRŮDÁCH ŘEPKY OZIMÉ LG NAJDETE TAKÉ NA NOVÉM WEBU LGSEEDS.CZ

	RANOST ODRŮDY	ÚROVEŇ AGROTECHNIKY	PODZIMNÍ VÝVOJ / TERMÍN VÝSEVU	VÝSEVEK (*1000 SEMEN/HA)	GENETICKÉ VÝHODY
 LG AMBASSADOR	středně raný hybrid	základní až intenzivní	rychlý / spíše pozdní	400–450	
 LG AUCKLAND	středně raný hybrid	intenzivní	rychlý / spíše pozdní	400	
 LG ARNOLD	raný hybrid	intenzivní	středně rychlý / včasný	400–450	
 LG ADAPT Novinka 2024	středně raný hybrid	základní až intenzivní	rychlý / lze i pozdní	400	
 LG AVENGER Novinka 2024	středně raný hybrid	intenzivní	rychlý / lze i pozdní	400	
 LG SCORPION	raný hybrid	intenzivní	rychlý / spíše pozdní	400	
 LG TARANTULA Novinka 2025	středně raný hybrid	základní až intenzivní	středně rychlý / spíše včasný	400	
 ACACIA	středně raná liniová odrůda	základní	rychlý / spíše pozdní	700	

Šlechtíme váš úspěch

Limagrain Field Seeds Česká republika • 2025

Limagrain 